

DAAD

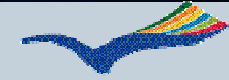
Deutscher Akademischer Austausch Dienst
German Academic Exchange Service

Erste Bilanzierung von ERASMUS-Praktika im LLP Analyse, Ergebnisse und Perspektiven für die künftige Programmarbeit

ERASMUS-Regionaltagung des DAAD in Marburg
7. – 8. September 2009

Beate Körner
Michaela Klinge





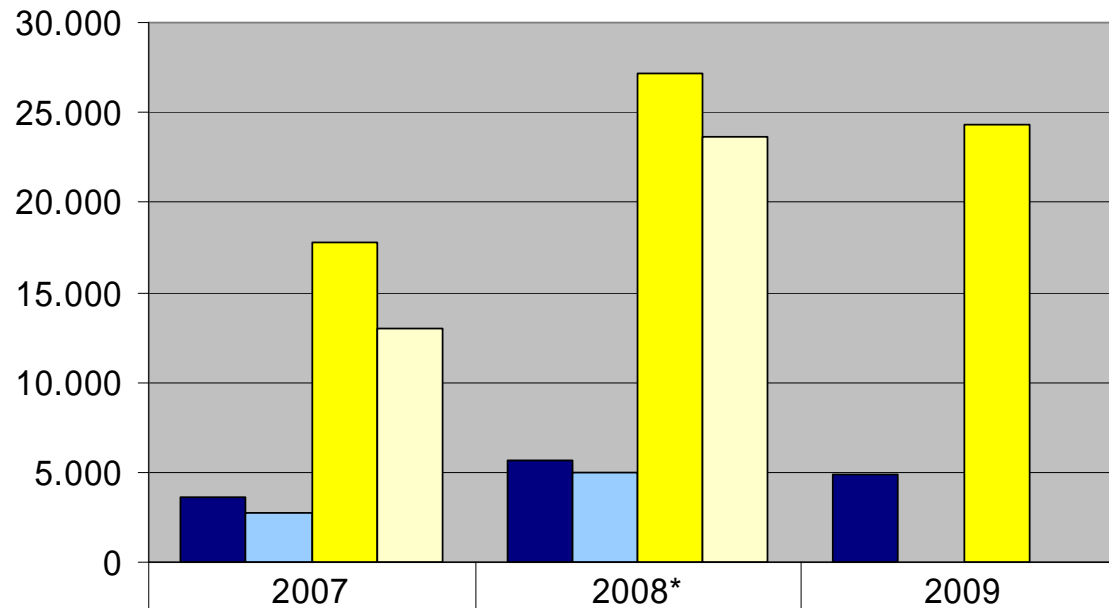
Übersicht

- **Auswertung der Sachberichte zum ERASMUS-Abschlussbericht 2007/08 – *narrative reports* und Berichterstattung der Studierenden (eu-community)**
- **Qualitätskriterien**
- **Bedeutung des Programms für die Studierenden**
- **Allgemeine Bewertung durch die Studierenden**
- **Herausforderungen / Schwierigkeiten**
- **Verbesserungsmöglichkeiten**



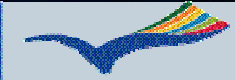
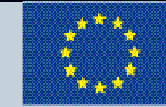
Erste Bilanzierung von ERASMUS-Praktika im LLP

Bewilligung und Realisierung der Antragsrunden 2007 bis 2009



■ Bewilligung TN	3.626	5.677	4.930
■ Realisierung TN	2.733	4.965	
■ Bew. Monate	17.824	27.134	24.334
■ Real. Monate	13.010	23.601	

* Realisierung 2008 gemäß ZB inkl. max. möglicher NN-Nennung

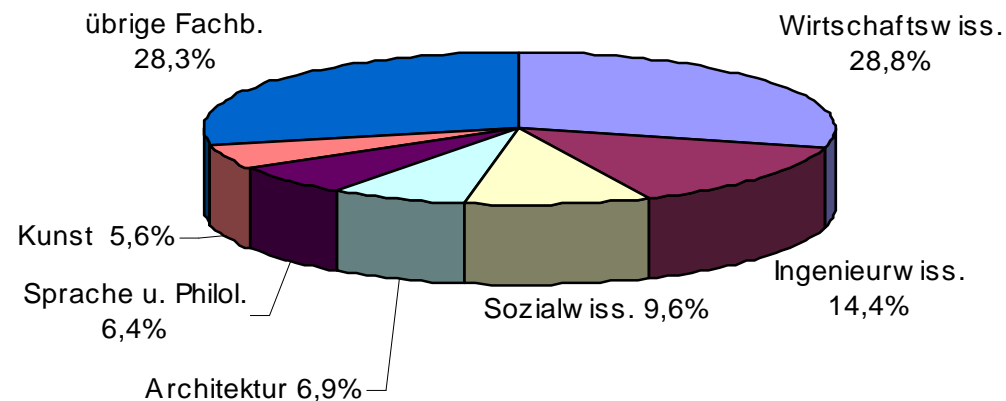


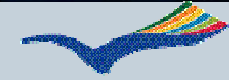
Erste Bilanzierung von ERASMUS-Praktika im LLP

Abschlussberichte 2007/08 - Auswertung *yearly report*

- 2.733 Praktika wurden in ERASMUS 2007/08 über HS und Konsortien gefördert
- durchschnittl. Dauer der Praktika: 4,8 Monate

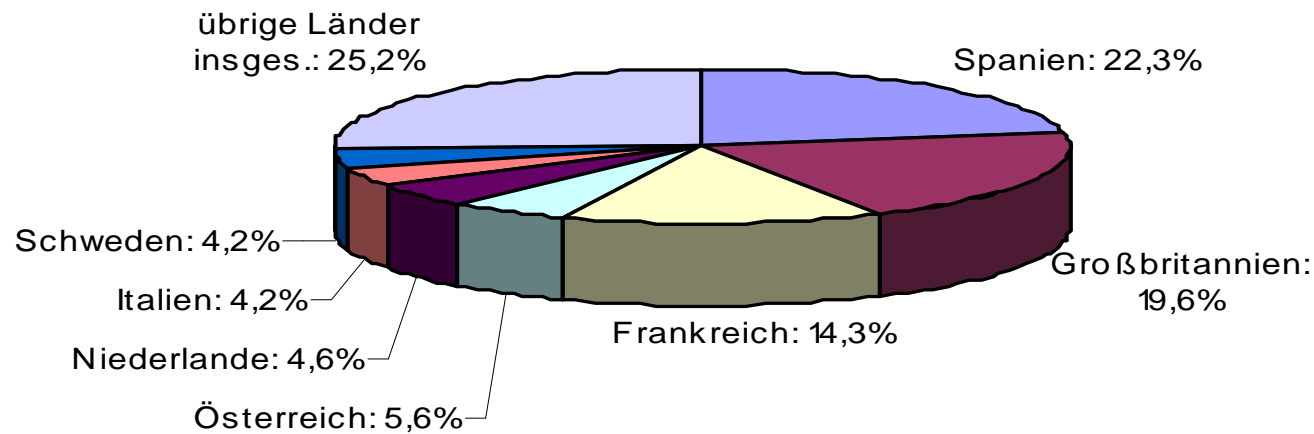
Fachbereiche:

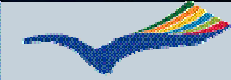




Abschlussberichte 2007/08 - Auswertung *yearly report*

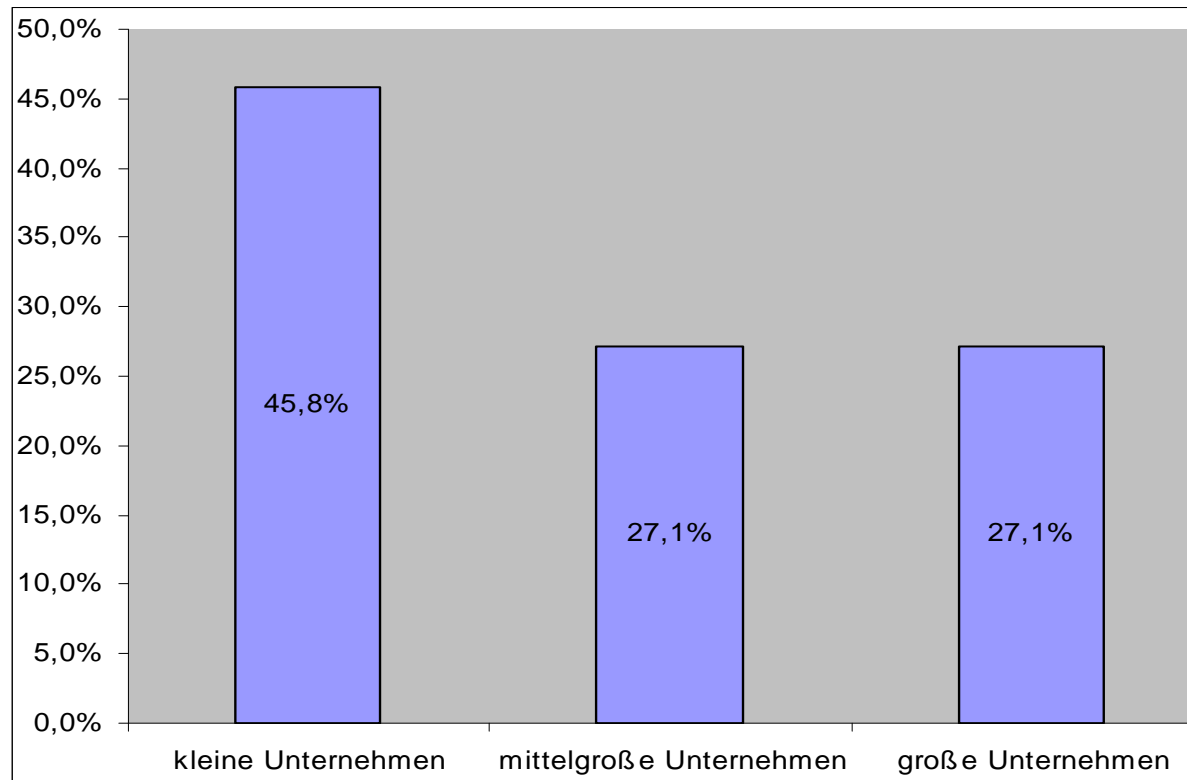
bevorzugte Zielländer:

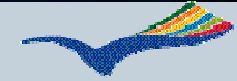




Abschlussberichte 2007/08 - Auswertung *yearly report*

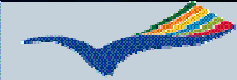
aufnehmende Einrichtungen:





Qualitätskriterien

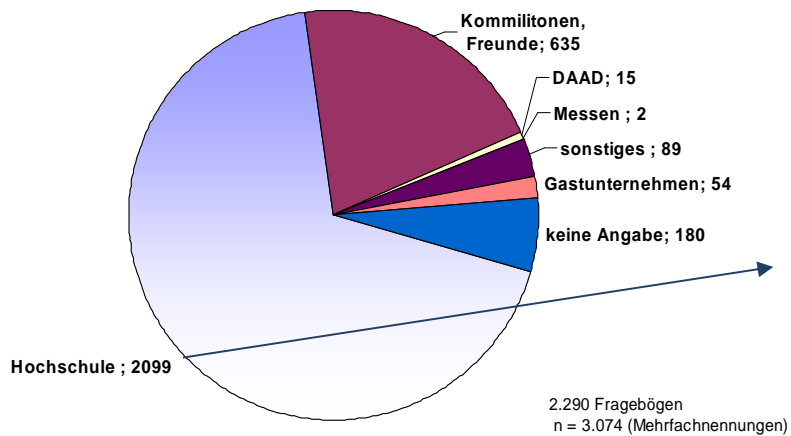
- **Marketing für ERASMUS-SMP** (vgl. *narrative report*, Frage 1 und Auswertung der Studierendenberichte)
- **Beratung**
- **Auswahlkriterien** (vgl. *narrative report*, Frage 2)
 - a) für Studierende
 - b) Qualitätscheck Gastunternehmen
- **Anerkennung** (vgl. *narrative report*, Frage 5 bzw. Frage 6 für Konsortien) und Auswertung der Studierendenberichte)
- **Auswertung und Nachbereitung**



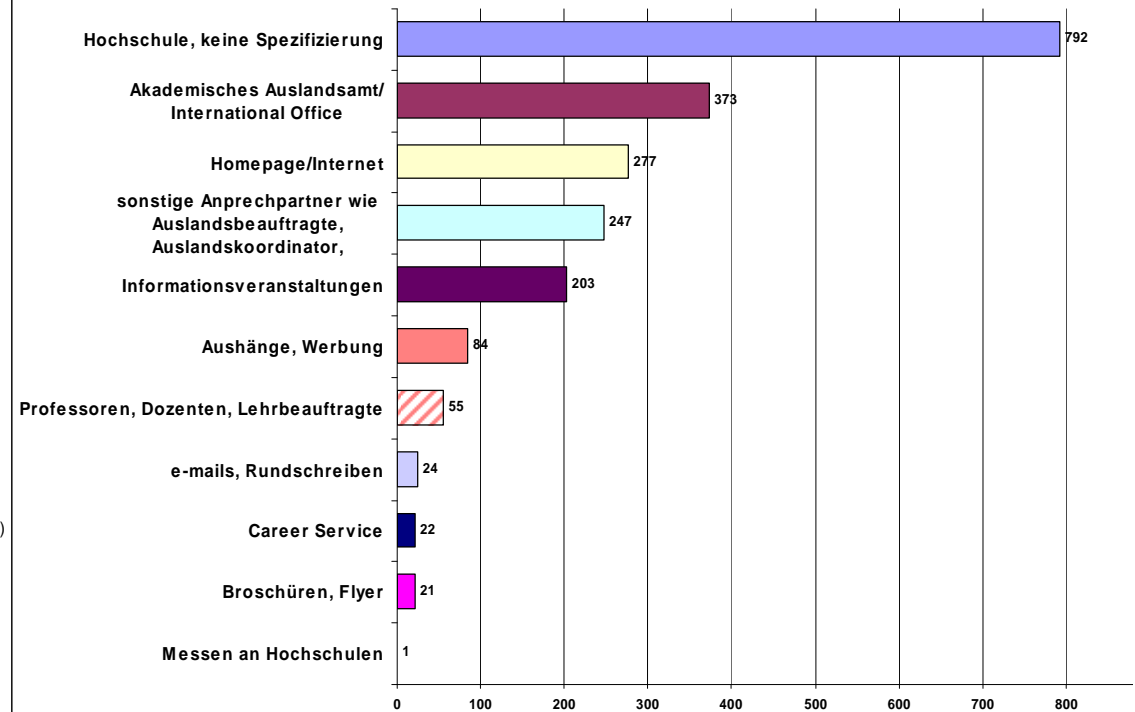
Qualitätskriterium: Marketing

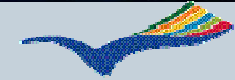
Studierendenfragebogen

Auf welchem Weg haben Sie von ERASMUS-SMP erfahren?



Wie haben Sie an Ihrer Hochschule von ERASMUS-SMP erfahren? n = 2099

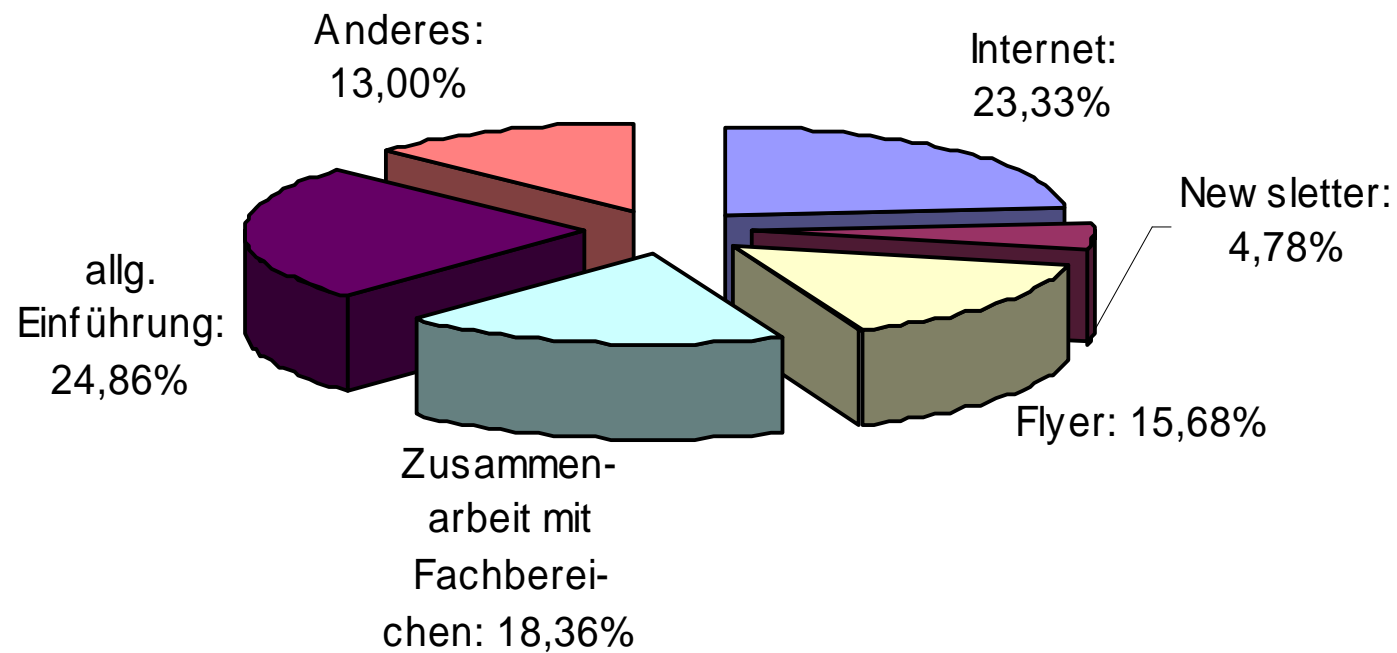




Qualitätskriterium: Marketing

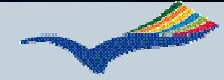
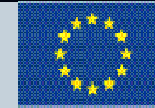
Auswertung Sachbericht zum AB 2007/08: *narrative report*, Frage 1

Welche speziellen Informationsmaterialien nutzen Sie/ haben Sie entwickelt?





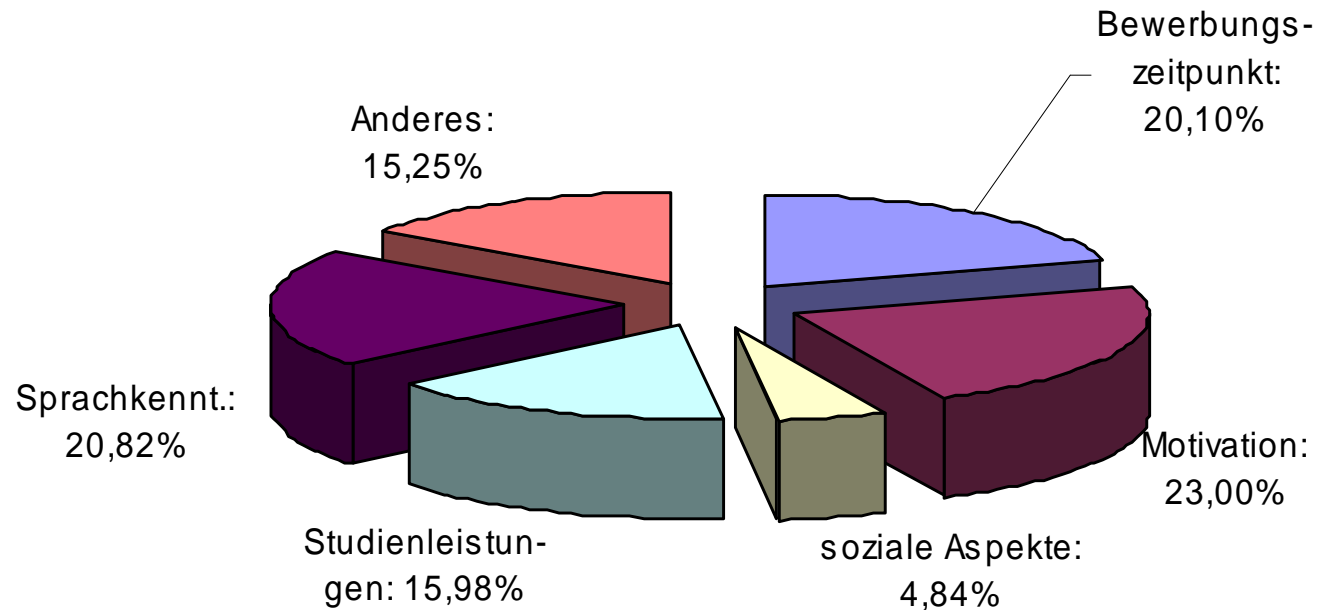
Qualitätskriterium: Auswahl

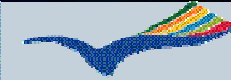


GD Bildung und Kultur

Programm für lebenslanges Lernen

➤ **Auswahlkriterien** (Auswertung Sachbericht zum AB 2007/08: vgl. *narrative report*, Frage 2)





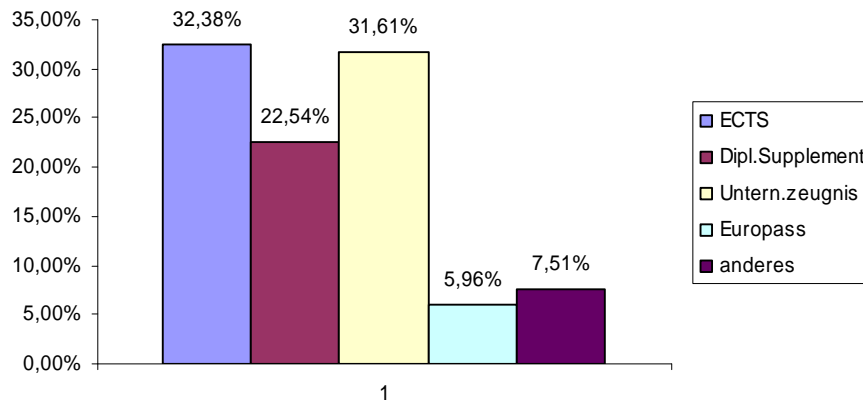
Qualitätskriterium: Anerkennung

Auswertung Sachbericht zum AB 2007/08: vgl. *narrative report*, Frage 5 (HS) bzw. 6 (Konsortien)

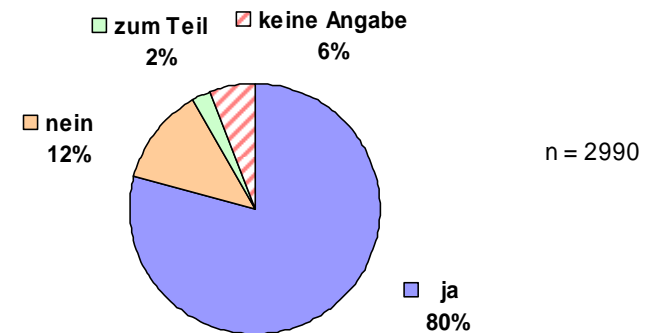
Sachbericht zum AB 2007/08

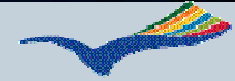
Studierendenfragebogen

Anerkennung der Praktika



Anerkennung des Auslandspraktikums





Bedeutung des Programms für die Studierenden

Wie hat es die Studierenden beeinflusst?

lt. Auswertung *narrative report* (Frage 9) - besonders groß für

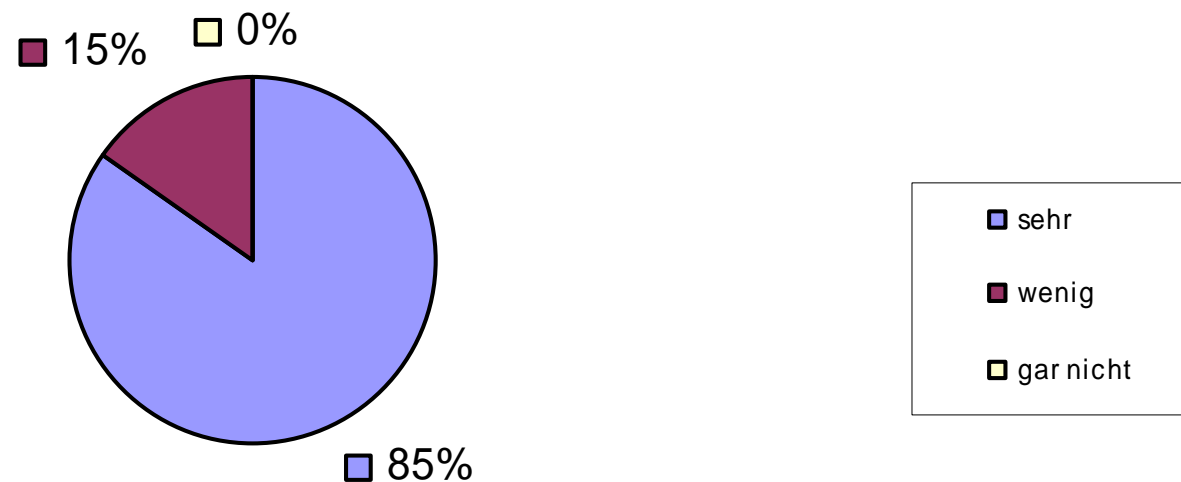
- Studium
- Entwicklung der Persönlichkeit
- Einstieg in den Arbeitsmarkt
- z.T. für das weitere Studium

außerdem hohe Wirkung auf aufnehmendes Unternehmen



Bedeutung des Programms: Studium

In wie weit hat - Ihrer Ansicht nach - die Teilnahme an ERASMUS-SMP die Studierenden in Bezug auf das Studium beeinflusst?

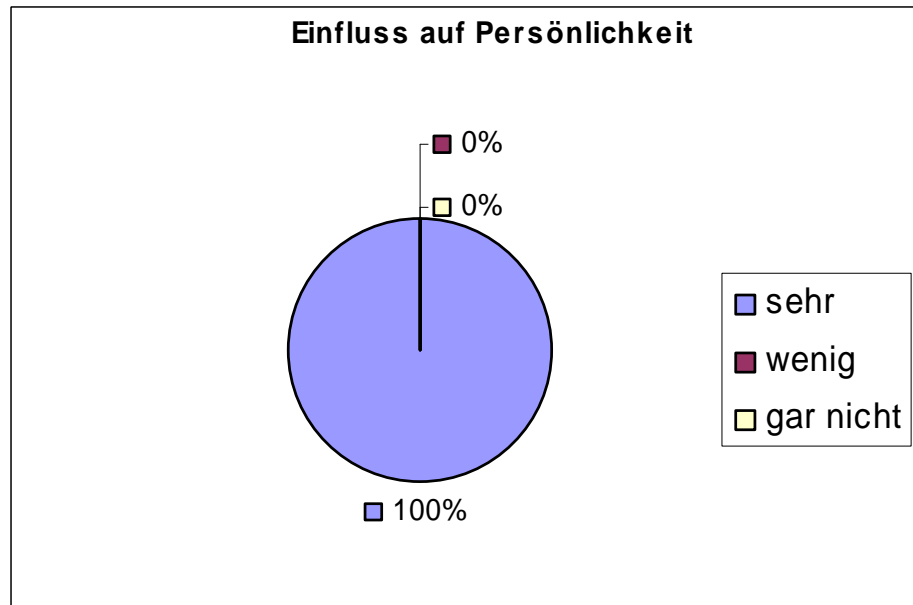


Auswertung der Sachberichte Konsortien 2007/08

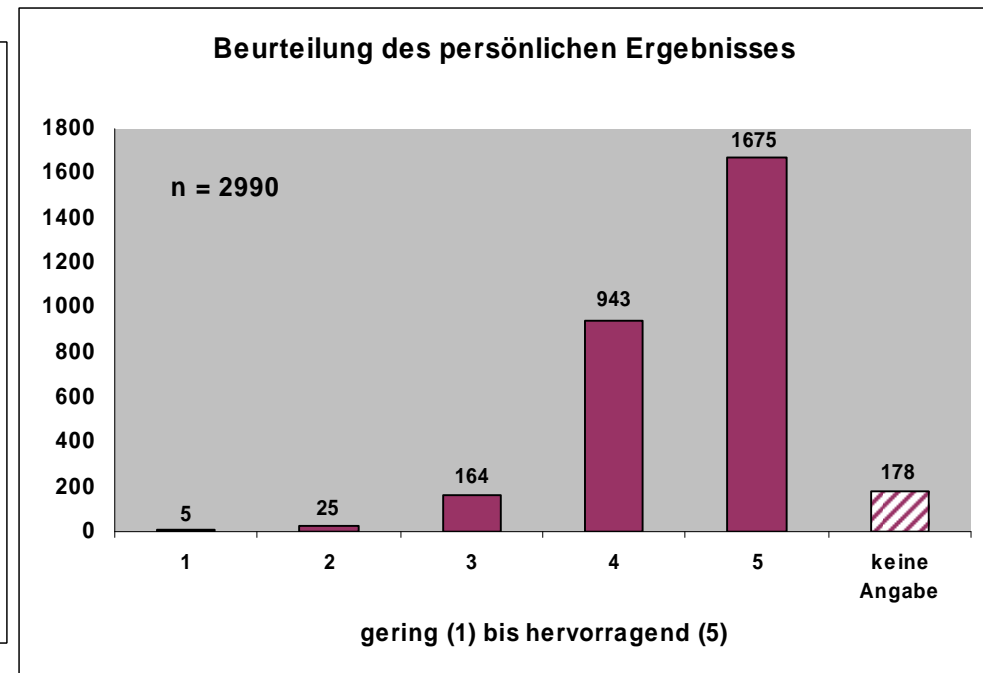


Bedeutung des Programms: Persönlichkeit

Auswertung der Sachberichte Konsortien 2007/08



Studierendenfragebogen

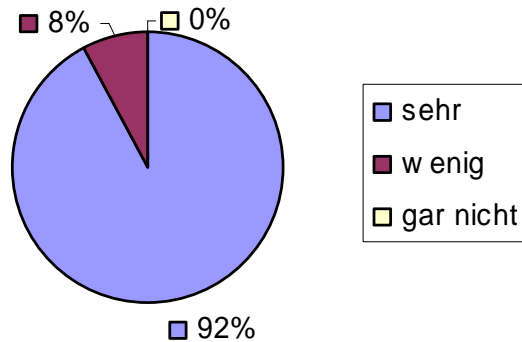




Bedeutung des Programms: Arbeitsmarkt

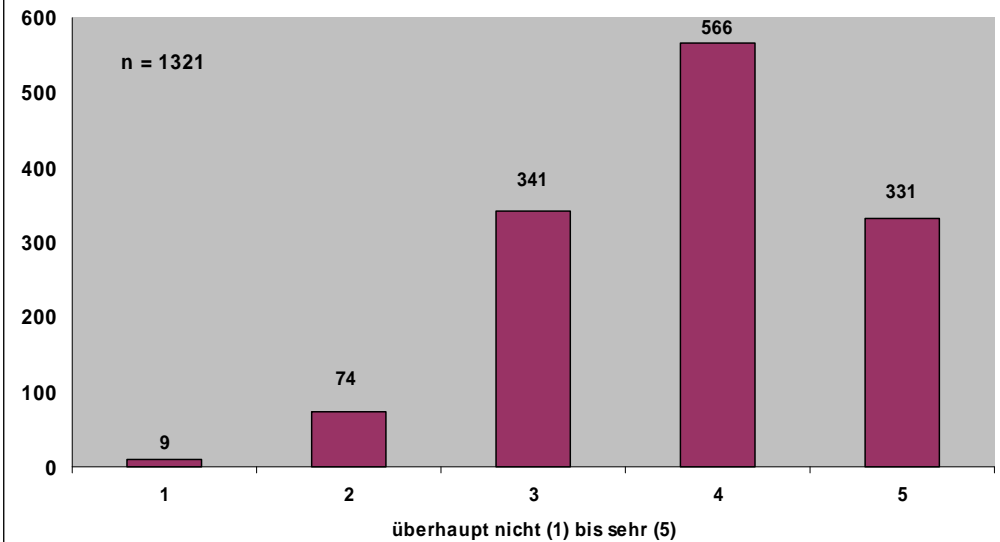
Auswertung der Sachberichte Konsortien 2007/08

Einfluss auf Einstieg in den Arbeitsmarkt



Studierendenfragebogen

**Glauben Sie, dass das Praktikum Ihnen bei der
Arbeitsplatzsuche helfen wird?**





Erste Bilanzierung von ERASMUS-Praktika im LLP

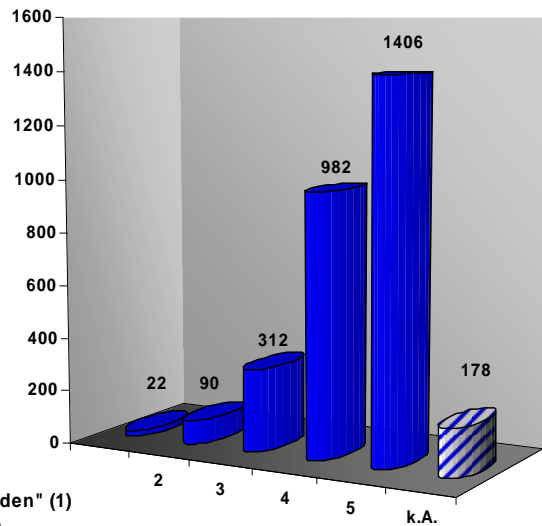


Programme für lebenslanges Lernen

Allgemeine Bewertung des Programms

Studierendenfragebogen

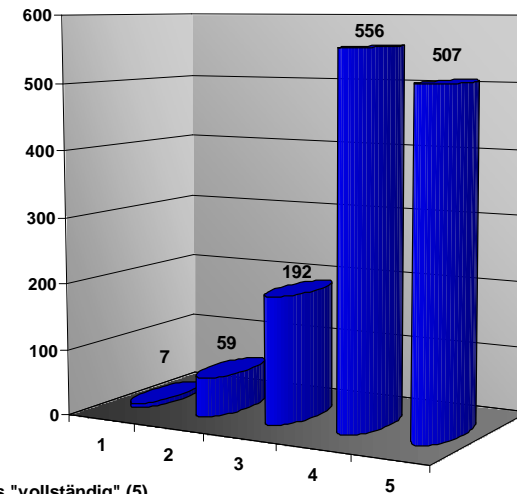
Wie beurteilen Sie den Integrationsgrad in das Gastunternehmen?



n = 2990

Bewertung:
"gering / nicht vorhanden" (1)
bis "hervorragend" (5)

Haben sich Ihre Erwartungen in Bezug auf das Praktikum erfüllt?

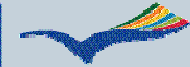


n = 1321

Bewertung:
"gar nicht" (1) bis "vollständig" (5)



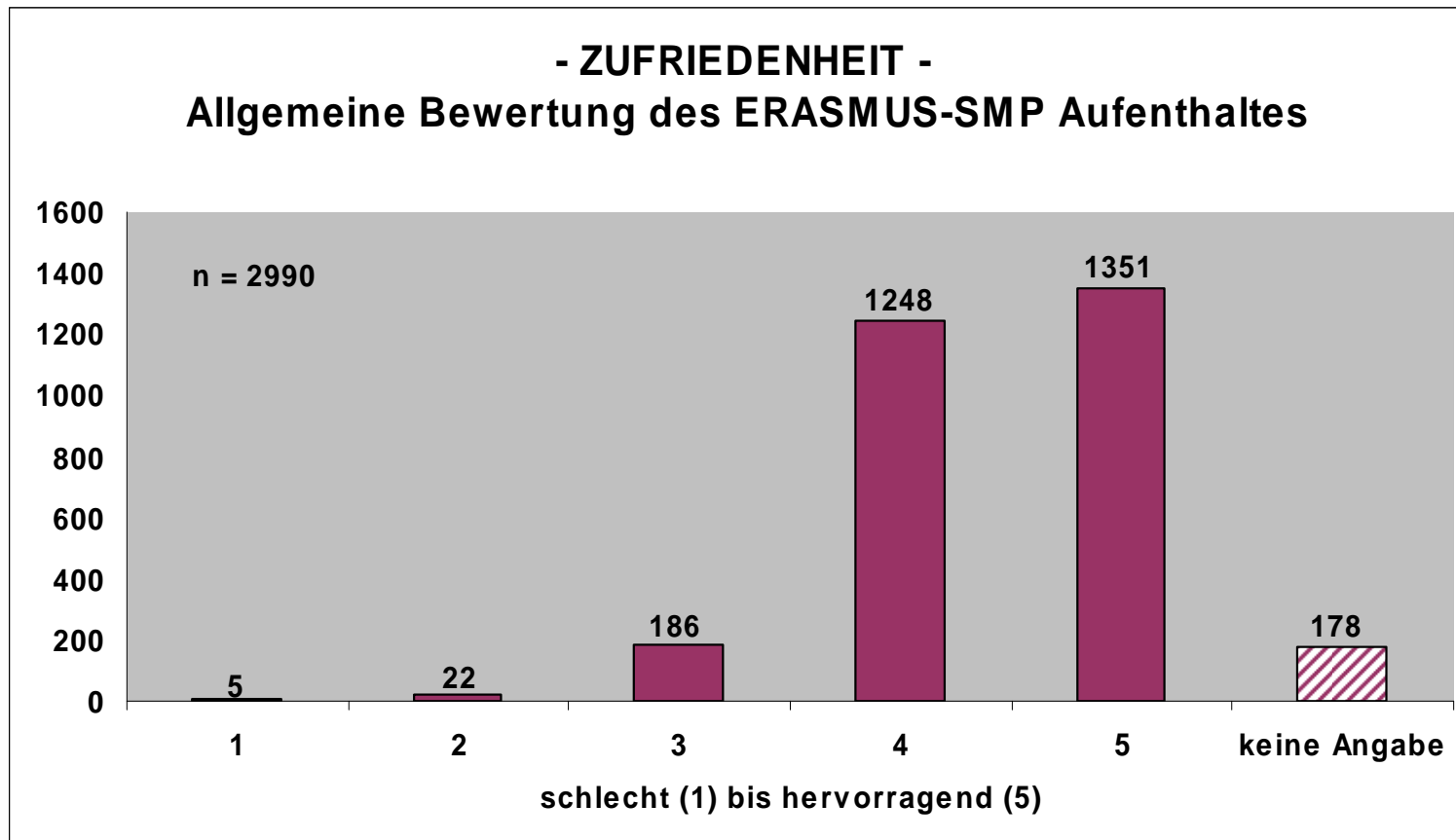
Allgemeine Bewertung des Programms

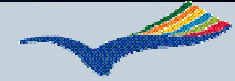


GD Bildung und Kultur

Programm für lebenslanges Lernen

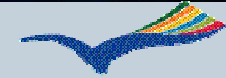
Studierendenfragebogen





Allgemeine Bewertung - Zusammenfassung

- **aus unserer Sicht gute - sehr gute Noten für das Programm**
- **größtenteils gute Praktika, Erwartungen erfüllt, Studierende gut integriert**
- **in einigen Punkten trotzdem Verbesserungsmöglichkeiten**
 - ➔ **Schwierigkeiten/Herausforderungen angehen**
 - ➔ **Diskussion Lösungsmöglichkeiten**



Erste Bilanzierung von ERASMUS-Praktika im LLP

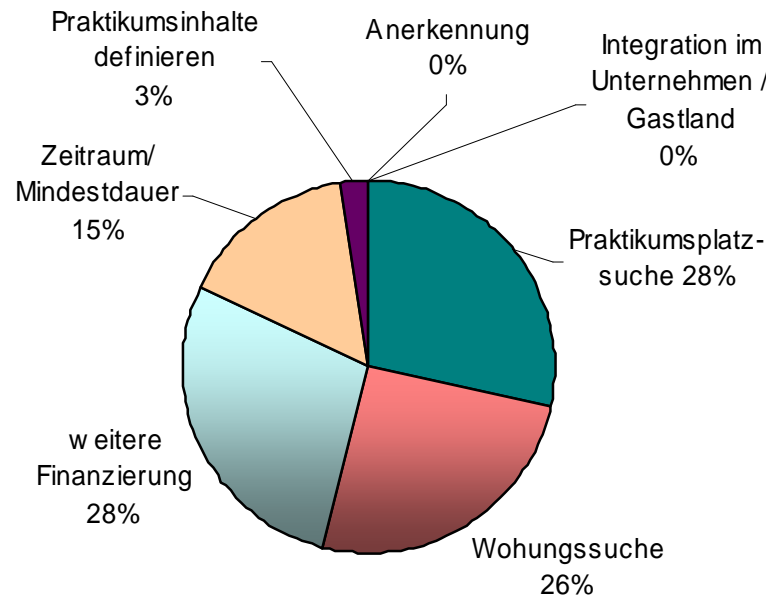
Herausforderungen / Schwierigkeiten

Auswertung der Sachberichte
Konsortien 2007/08

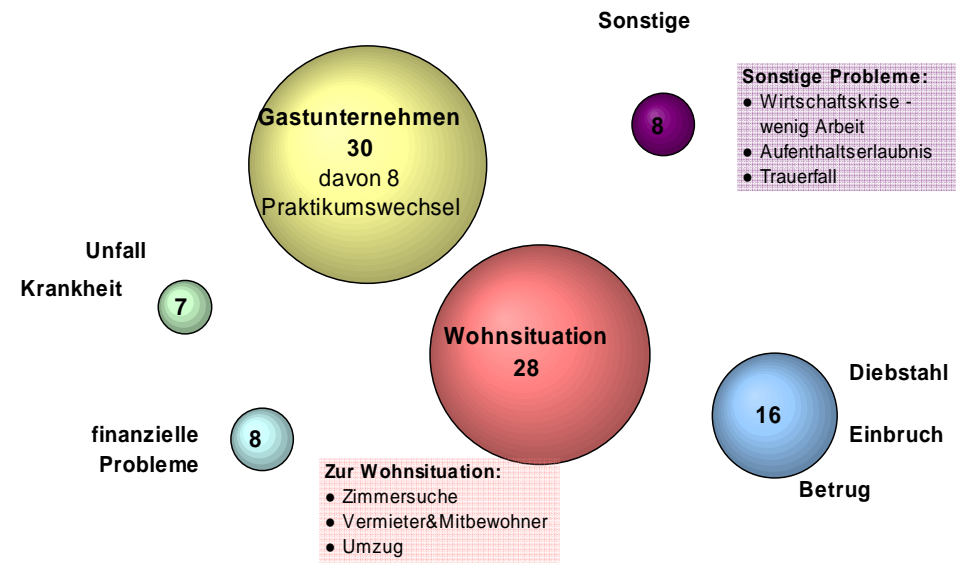
Studierendenfragebogen

n = 97

Welches waren die größten Schwierigkeiten für die Studierenden?



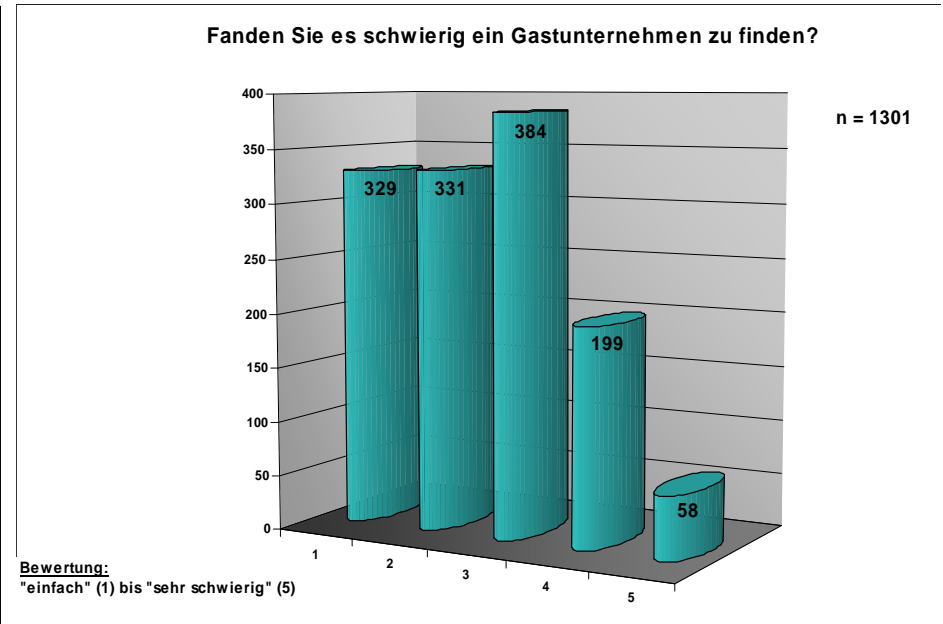
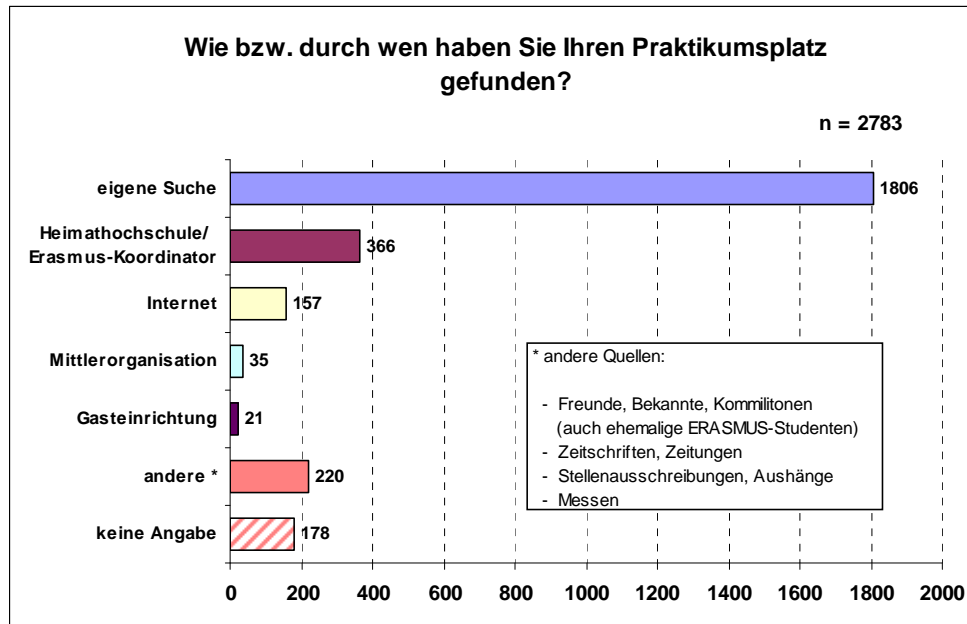
Traten während Ihres ERASMUS-Aufenthaltes irgendwelche ernstesten Probleme auf?





Herausforderungen: Suche eines Praktikumsplatzes

Studierendenfragebogen

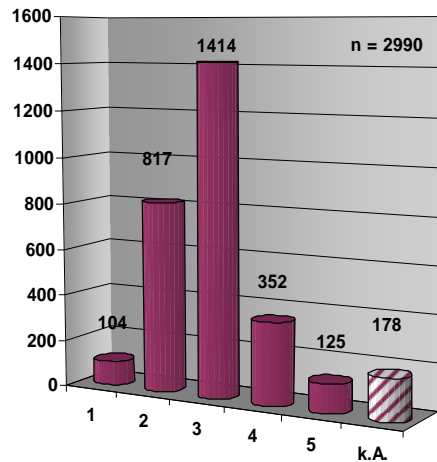




Herausforderungen: Finanzierung

Studierendenfragebogen

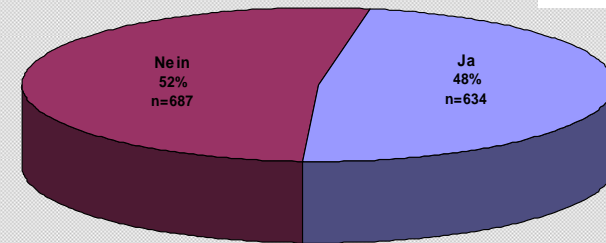
In welchem Umfang deckte das ERASMUS-Stipendium Ihre Kosten?



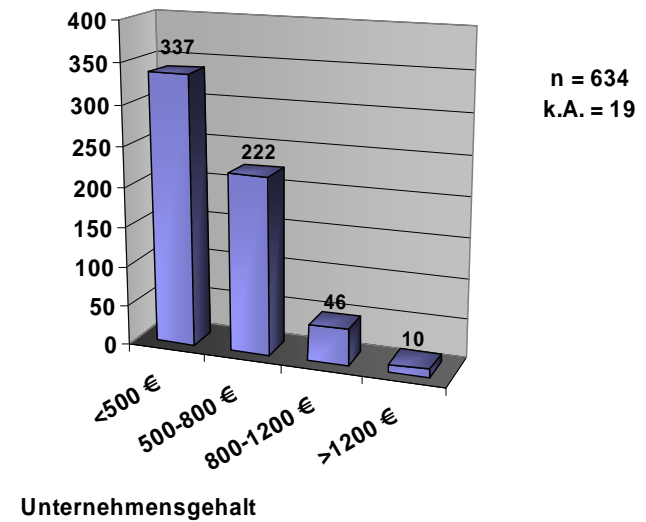
1 = gar nicht bis
5 = völlig

Haben Sie ein Unternehmensgehalt erhalten?

n = 1321



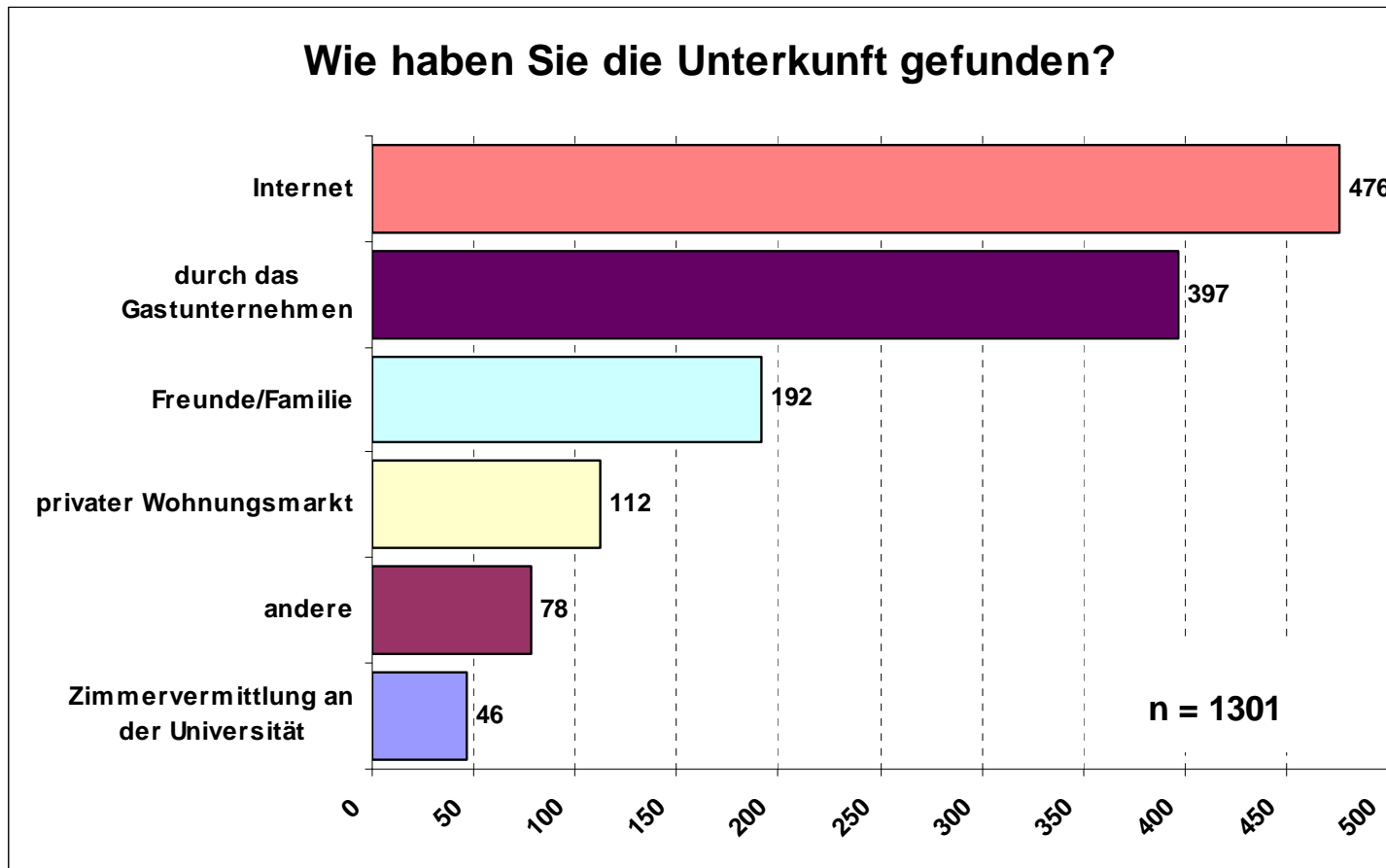
Wenn ja, wie hoch war Ihr Gehalt?





Herausforderungen: Wohnungssuche

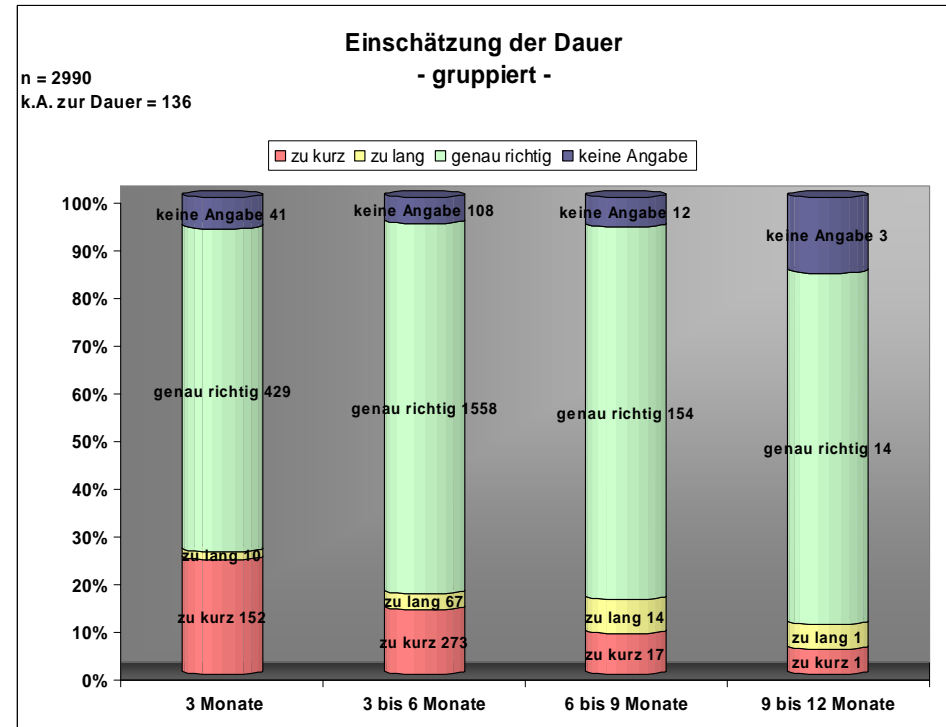
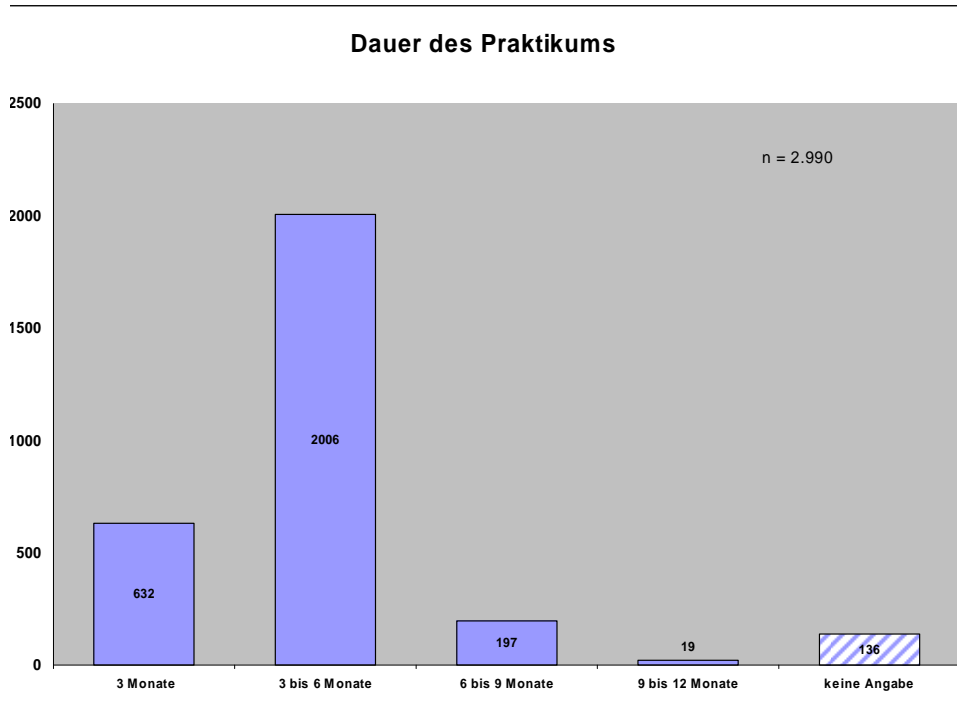
Studierendenfragebogen

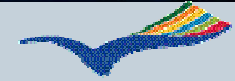




Herausforderungen: Zeitfaktor

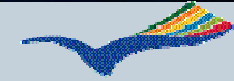
Studierendenfragebogen





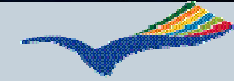
Herausforderungen / Schwierigkeiten – Zusammenfassung

- **größte Schwierigkeiten bei Praktikumssuche und Finanzierung**
➔ **bei Qualitätssicherung beachten**
- **Praktikumssuche: Beratung und Vermittlung der Praktikanten optimieren (in Kürze: Leitfaden des DAAD zu SMP)**
- **Finanzierung: Quantität vs. Qualität, Unternehmen zur Vergütung heranziehen, weitere Finanzierungsquellen**
- **Dauer der Praktika: bisherige Einschätzung der Notwendigkeit von 3-6 monatigen Praktika realistisch (es wird keine Absenkung der Mindestdauer geben)**
- **HS/Konsortien auch bei Unterstützung der Verbesserung der sozialen Faktoren gefragt (Unterkunft, Aufenthaltserlaubnis)**



Ausblick

Wie kann Ihrer Meinung nach das ERASMUS-Programm verbessert werden?



Verbesserungsvorschläge Studierende

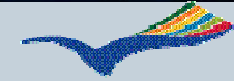
Weniger
Bürokratie

Bessere
Öffentlichkeits-
arbeit

Verbesserung
der
finanziellen
Unterstützung

Mehr
Betreuung
und
Unterstützung

Auswertung Studierendenfragebogen



**Vielen Dank für Ihre
Aufmerksamkeit!**

