

DAAD

Deutscher Akademischer Austausch Dienst
German Academic Exchange Service

ERASMUS Dozenten- und Personalmobilität: Bilanz und Perspektiven

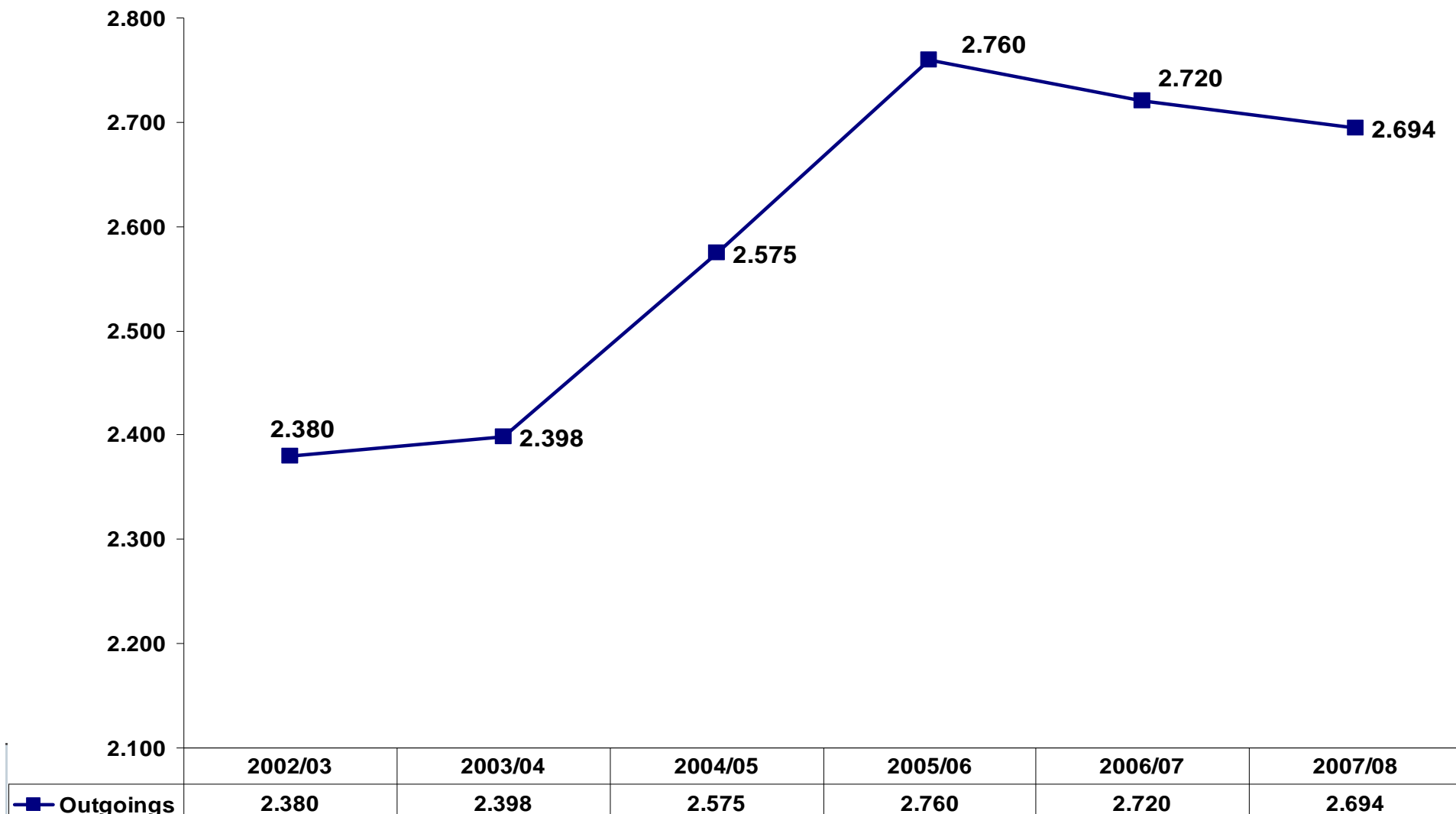
DAAD

Dr. Bettina Morhard, 28. April 2009





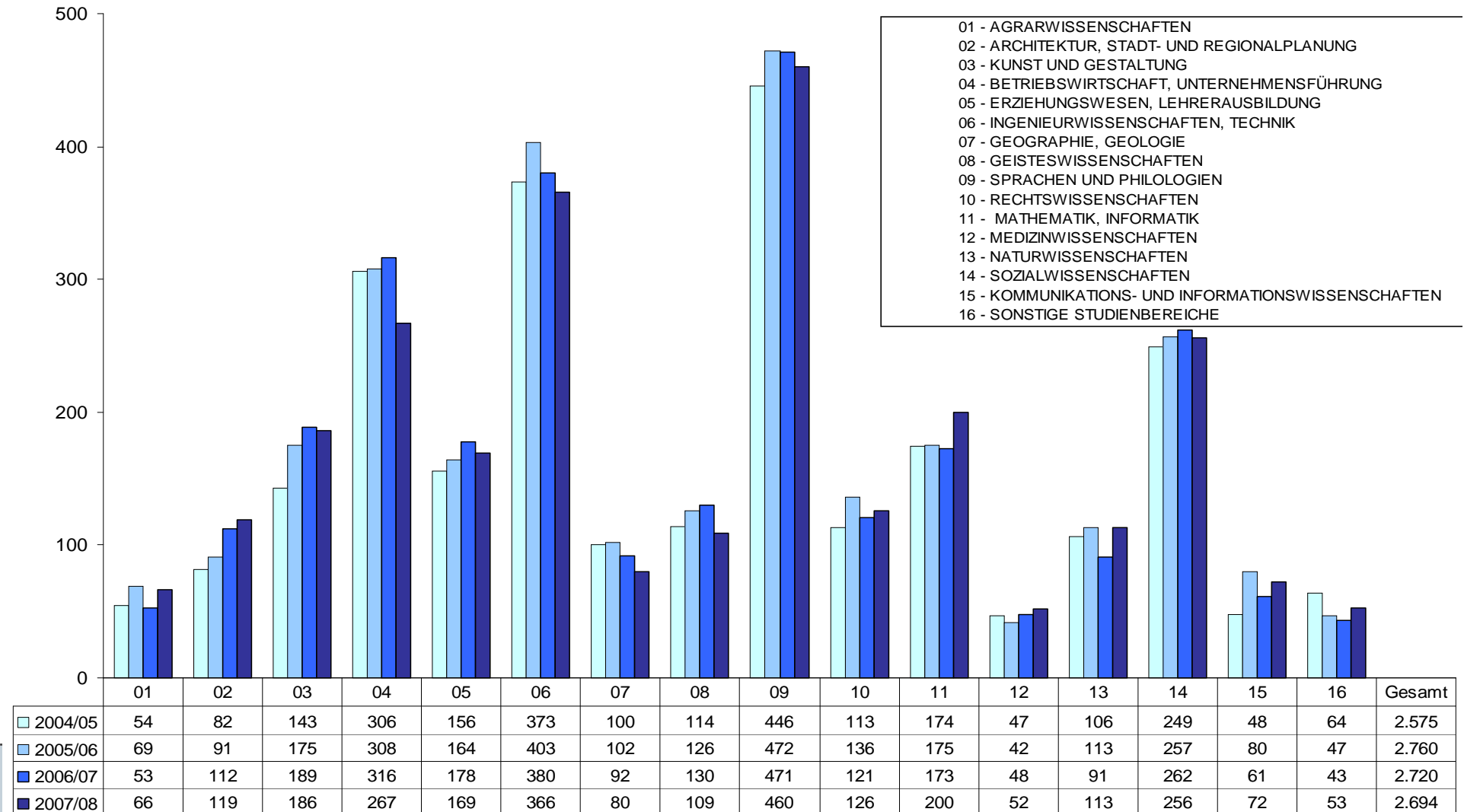
ERASMUS Dozentenmobilität 2007/08 Mobilität deutscher Dozenten 2002 - 2007





ERASMUS Dozentenmobilität 2007/08

Entwicklung der Fächerverteilung deutscher Outgoings 2004 - 2007

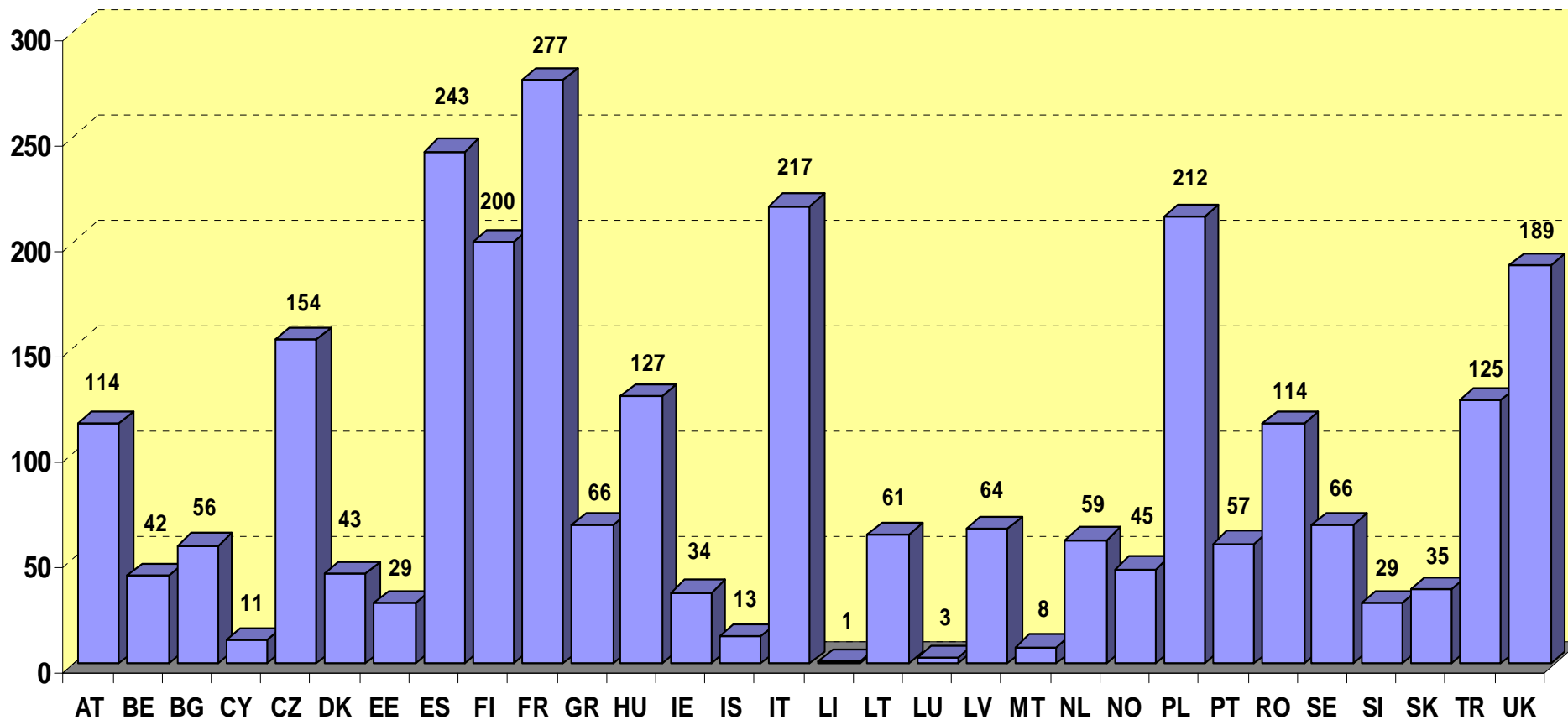


- 01 - AGRARWISSENSCHAFTEN
- 02 - ARCHITEKTUR, STADT- UND REGIONALPLANUNG
- 03 - KUNST UND GESTALTUNG
- 04 - BETRIEBSWIRTSCHAFT, UNTERNEHMENSFÜHRUNG
- 05 - ERZIEHUNGSWESEN, LEHRERAUSBILDUNG
- 06 - INGENIEURWISSENSCHAFTEN, TECHNIK
- 07 - GEOGRAPHIE, GEOLOGIE
- 08 - GEISTESWISSENSCHAFTEN
- 09 - SPRACHEN UND PHILOGIEN
- 10 - RECHTSWISSENSCHAFTEN
- 11 - MATHEMATIK, INFORMATIK
- 12 - MEDIZINWISSENSCHAFTEN
- 13 - NATURWISSENSCHAFTEN
- 14 - SOZIALWISSENSCHAFTEN
- 15 - KOMMUNIKATIONS- UND INFORMATIONSWISSENSCHAFTEN
- 16 - SONSTIGE STUDIENBEREICHE



ERASMUS Dozentenmobilität 2007/08: Deutsche Outgoings nach Zielländern

Gesamt: 2.694 Outgoings





ERASMUS Dozentenmobilität 2007/08

Trends unter LLP-ERASMUS

- **stabile Outgoingzahlen**
- **beliebteste Zielländer sind weiterhin Frankreich, Spanien, Italien und Polen. Finnland ist in der Beliebtheitsskala gestiegen (2006/07: 177 Deutsche, 2007/08 : 200 Deutsche)**
- **Die mobilsten Dozenten sind weiterhin aus den Fächern Sprachen/Philologien, Ingenieurwissenschaften/Technik, Betriebswirtschaft/Unternehmensführung und Sozialwissenschaften.**
- **Gegenüber dem Vorjahr ist aber kleiner Einbruch bei Betriebswirtschaft zu verzeichnen, dafür scheinen sich Mathematiker und Naturwissenschaftler verstärkt für die Dozentenmobilität zu interessieren.**

Insgesamt ist die neue Generation des ERASMUS-Programms von den Dozenten gut angenommen worden.

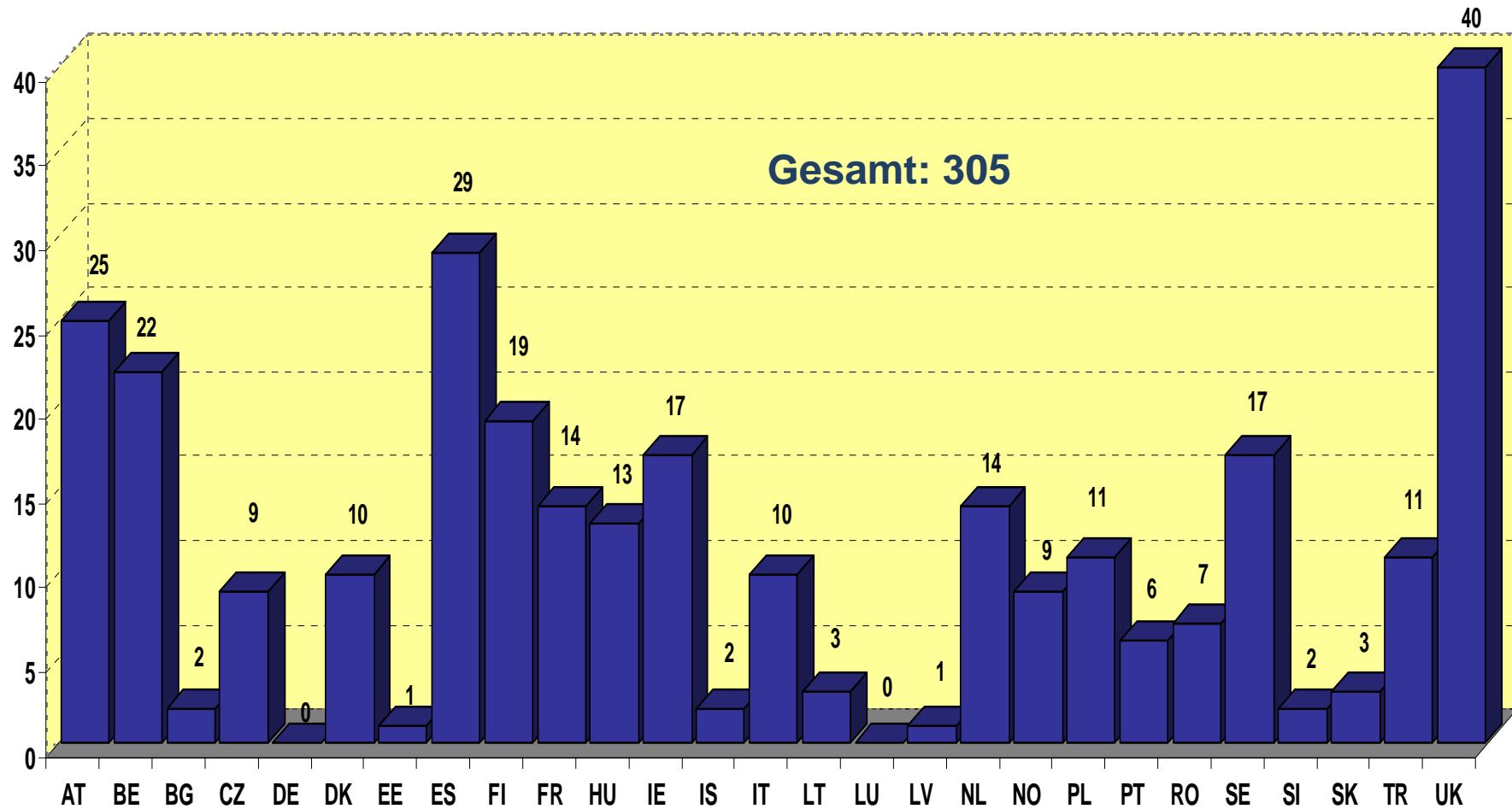


ERASMUS-Personalmobilität 2007/08: Deutsche Outgoings

DE Hochschule → ausländische Hochschule	265
DE Hochschule → ausländisches Unternehmen	32
Ausländisches Unternehmen → DE Hochschule	8
Gesamt	305

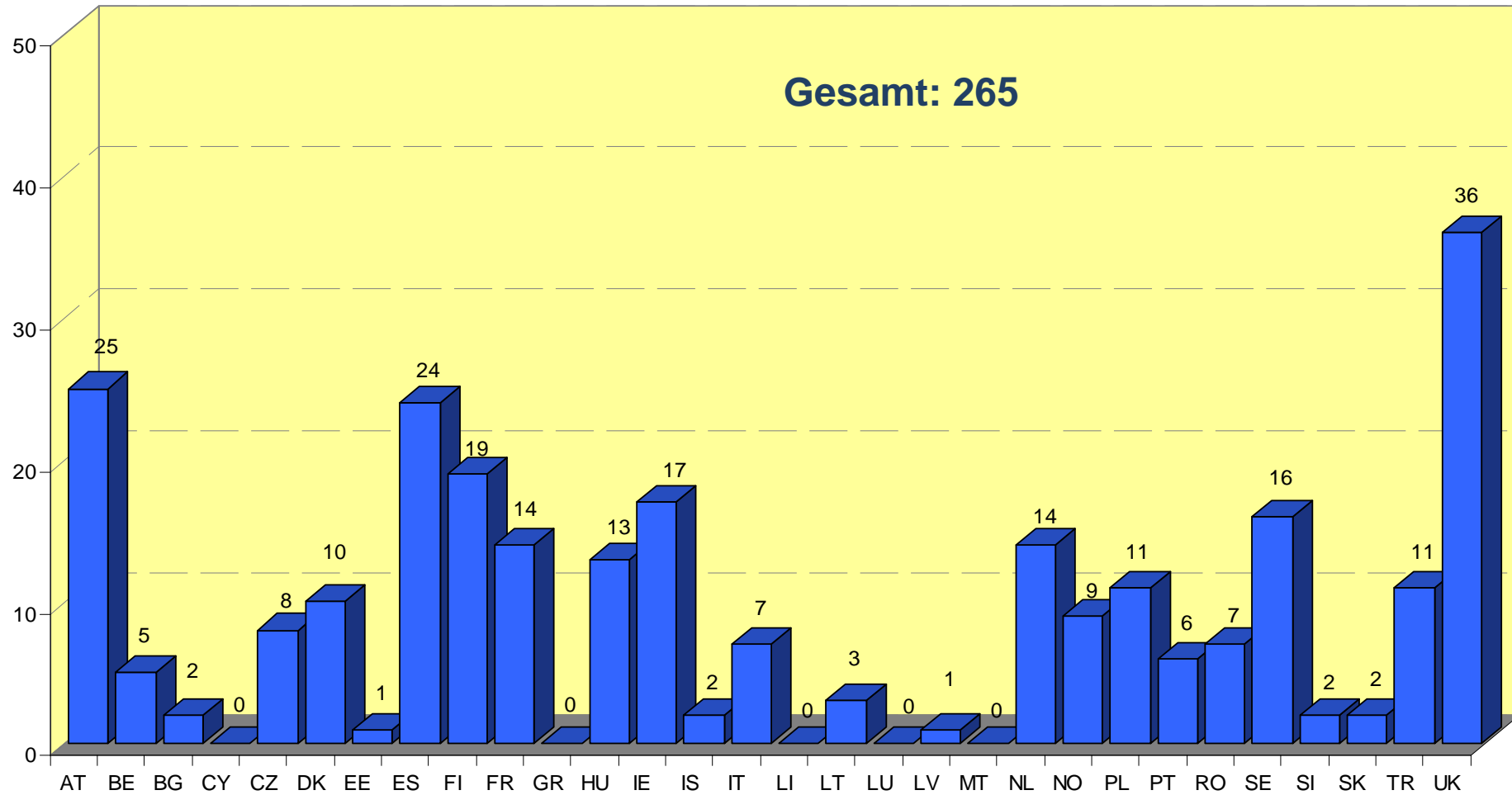


ERASMUS Personalmobilität STT 2007/08: Deutsche Outgoings



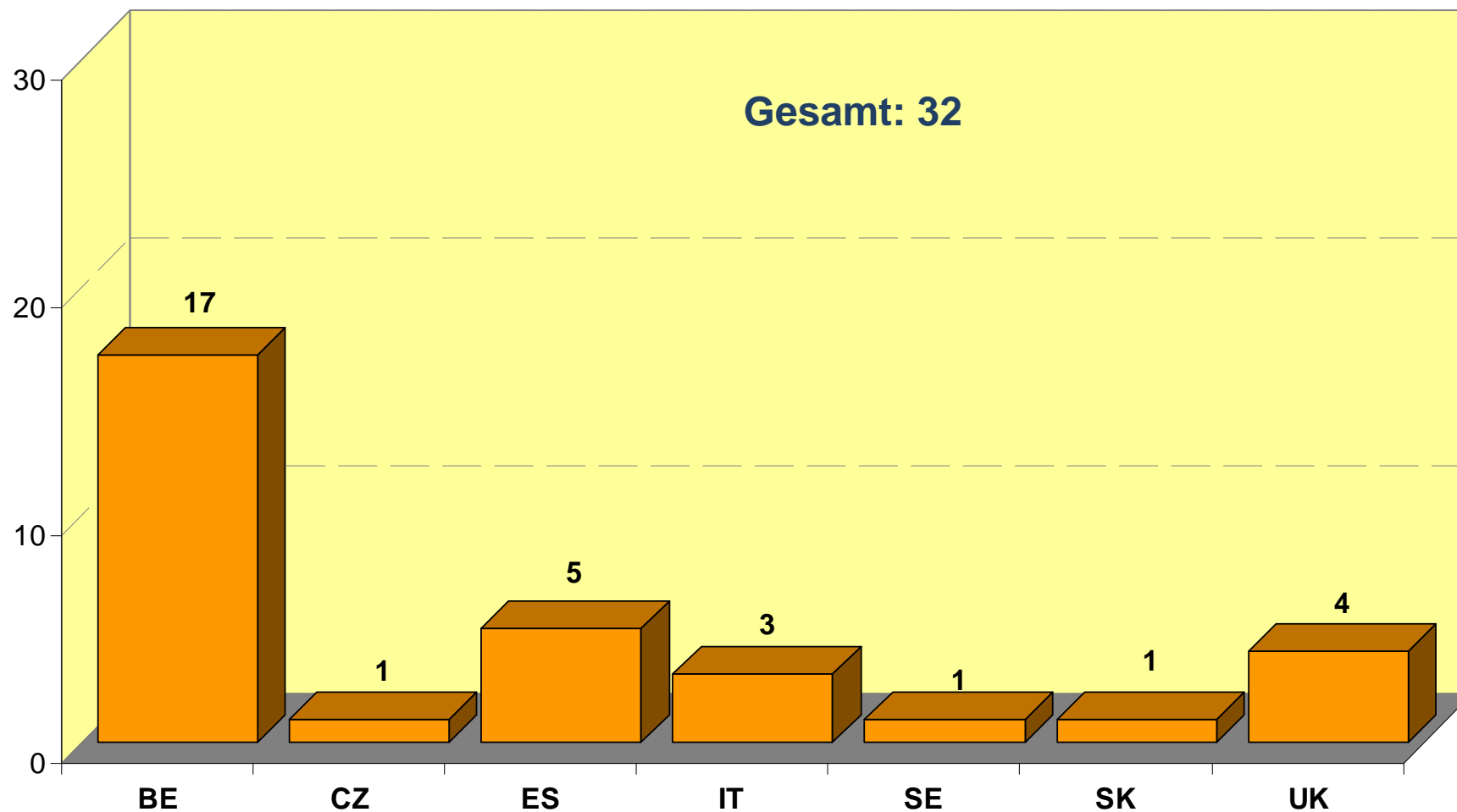


ERASMUS Personalmobilität STT 2007/08: Deutsche Outgoings DE Hochschule → ausländische Hochschule



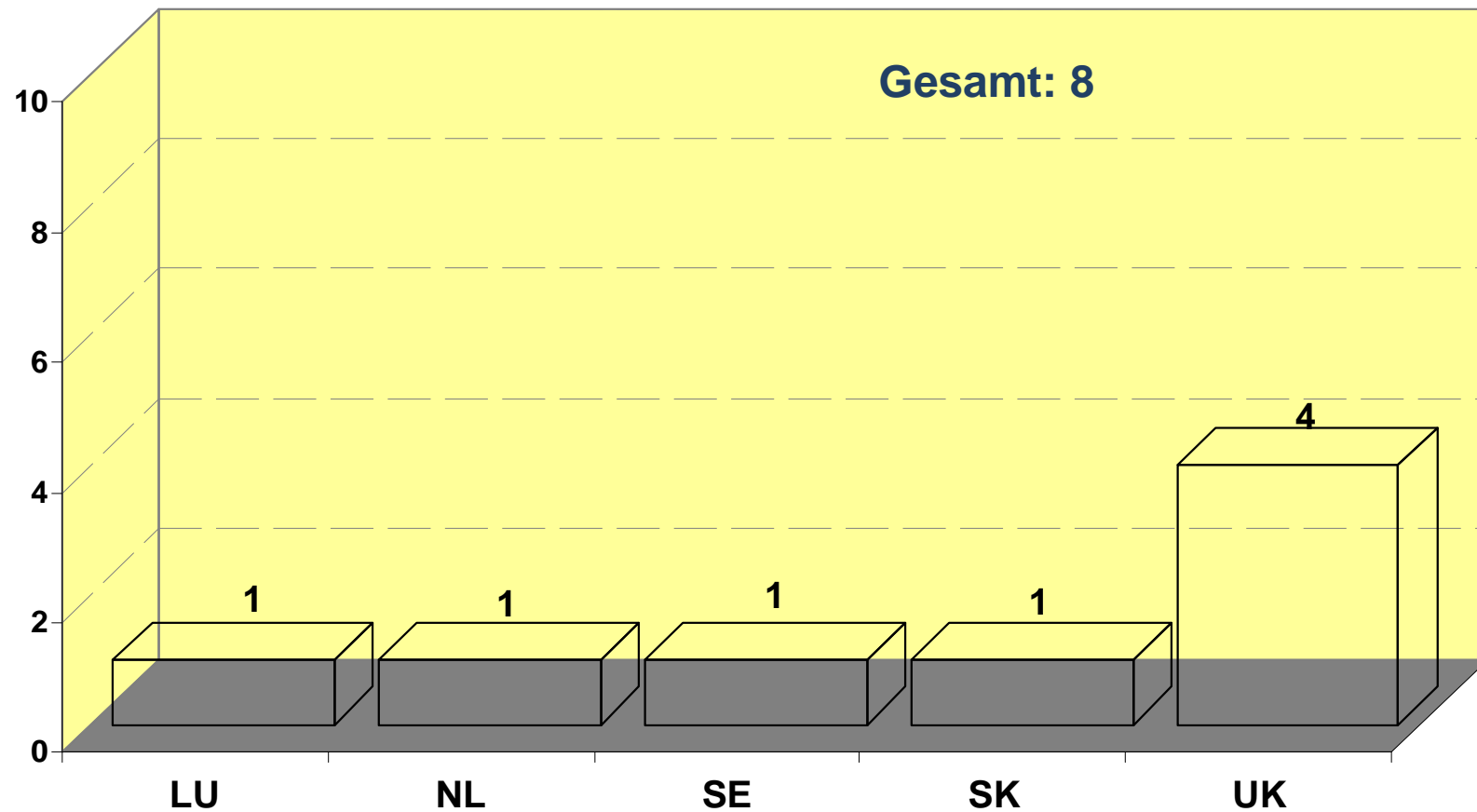


ERASMUS Personalmobilität STT 2007/08: Deutsche Outgoings DE Hochschule → ausländisches Unternehmen



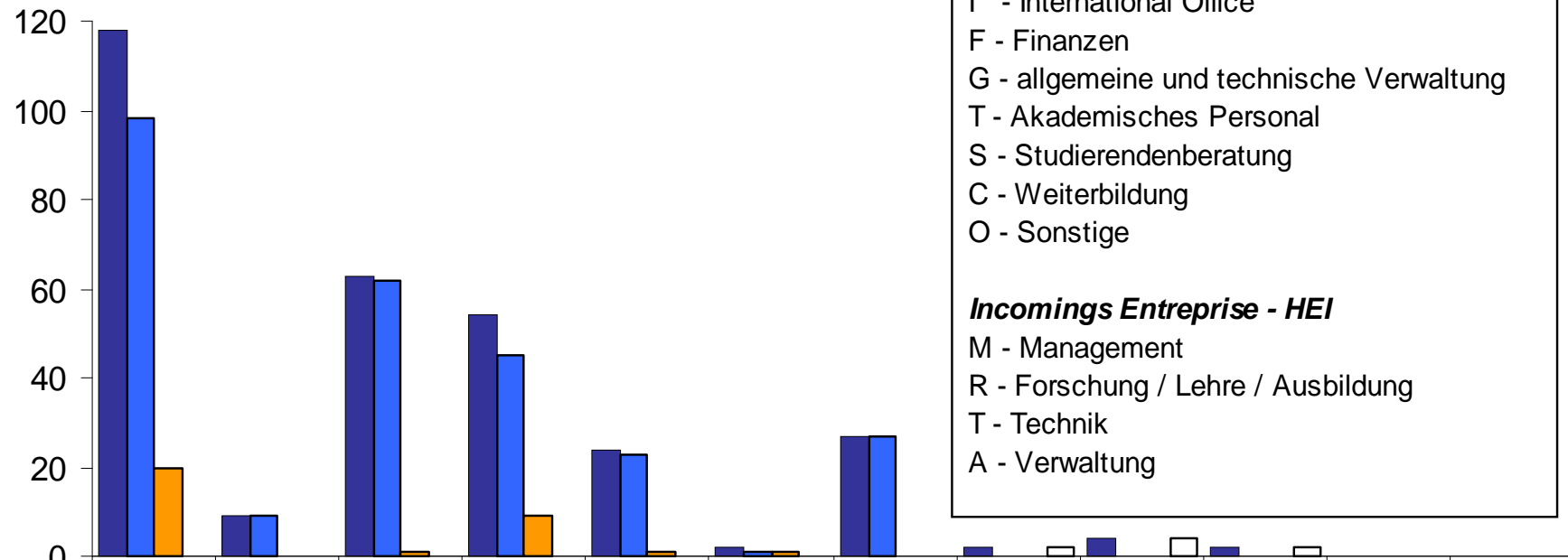


ERASMUS Personalmobilität STT 2007/08: Incomingperspektive ausländisches Unternehmen → DE Hochschule





ERASMUS Personalmobilität STT 2007/08 Work Categories



Outgoings
 I - International Office
 F - Finanzen
 G - allgemeine und technische Verwaltung
 T - Akademisches Personal
 S - Studierendenberatung
 C - Weiterbildung
 O - Sonstige

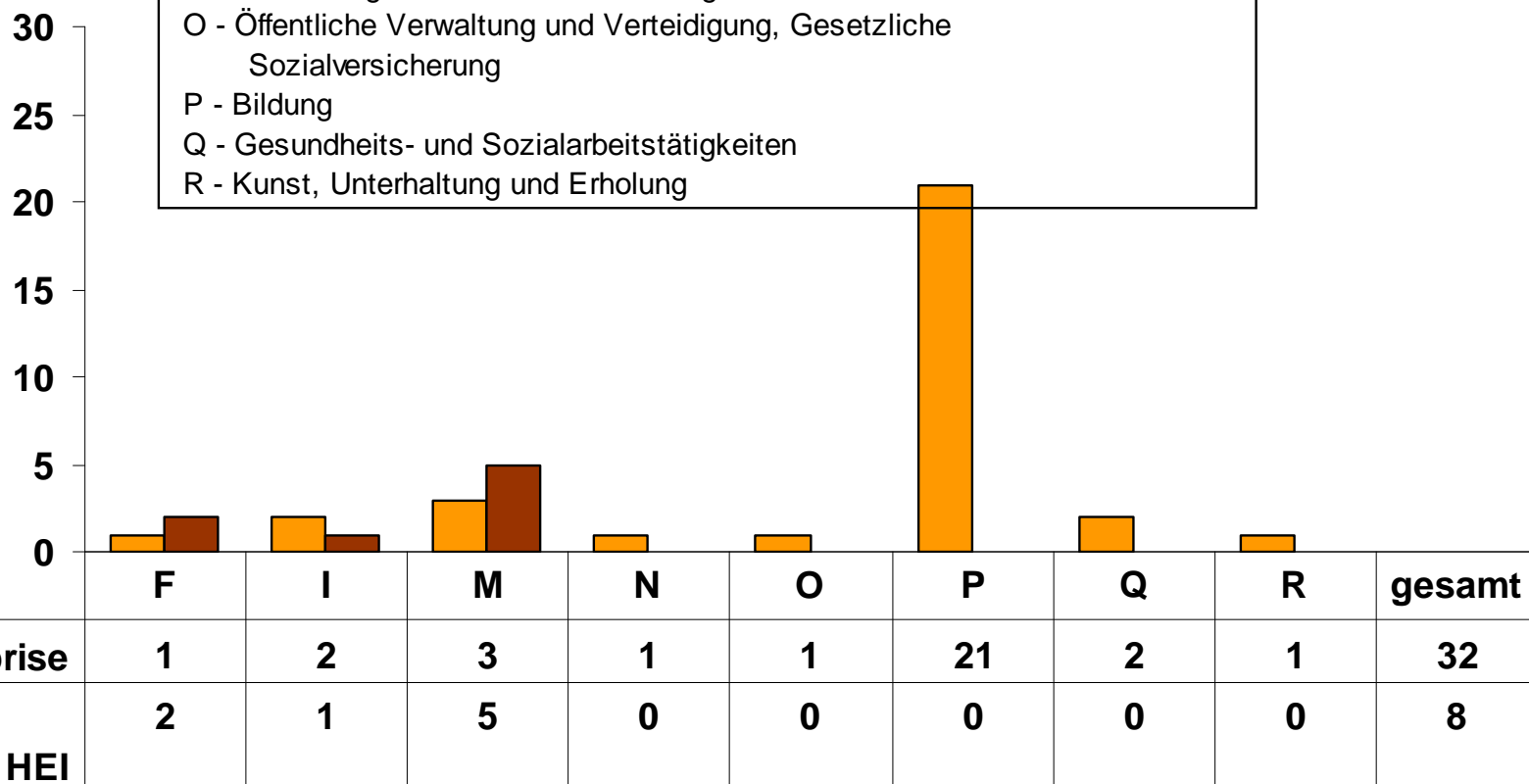
Incomings Entreprise - HEI
 M - Management
 R - Forschung / Lehre / Ausbildung
 T - Technik
 A - Verwaltung

	I	F	G	T	S	C	O	M	R	T	A	Gesamt
■ DE gesamt	118	9	63	54	24	2	27	2	4	2	0	305
■ HEI - HEI	98	9	62	45	23	1	27					265
■ HEI - Entreprise	20	0	1	9	1	1	0					32
□ Incomings Entreprise - HEI								2	4	2	0	8



ERASMUS Personalmobilität STT 2007/08 Unternehmensbereiche

F - Bauwesen
I - Unterbringungs- und Verpflegungsdienstleistungen
M - Fachberufliche, wissenschaftliche und technische Tätigkeiten
N - Verwaltungs- und Kundendiensttätigkeiten
O - Öffentliche Verwaltung und Verteidigung, Gesetzliche Sozialversicherung
P - Bildung
Q - Gesundheits- und Sozialarbeitstätigkeiten
R - Kunst, Unterhaltung und Erholung





ERASMUS Personalmobilität STT 2007/08

Trends unter LLP-ERASMUS

- **Neue Maßnahme in ERASMUS**
- **Outgoingzahlen dürften ab 2008/09 steigen**
- **Die meisten Mobilitäten finden zwischen Hochschulen statt. Hier kann leichter auf bestehende Kontakte aufgebaut werden. Die Mobilität zwischen Hochschulpersonal und Unternehmen dagegen muss in den meisten Fällen neu aufgebaut werden.**
- **beliebteste Zielländer der Deutschen sind Großbritannien, Österreich und Spanien**
- **Am mobilsten sind mit Abstand die Mitarbeiter der Akademischen Auslandsämter / International Offices**

Insgesamt ist die Personalmobilität als komplett neue Maßnahme in ERASMUS gut angelaufen.