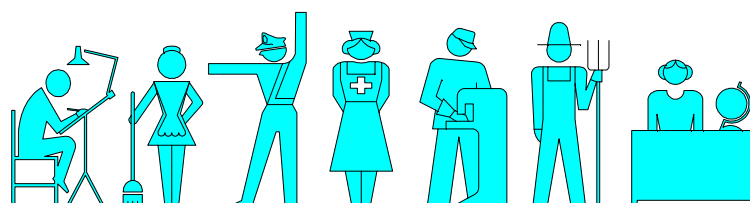


# ***Handbuch der Bildungs- und Ausbildungsfelder***



Verfasser:  
**Ronnie Andersson, Anna-Karin Olsson**  
*STATISTICS SWEDEN*

*Dezember 1999*

<b><i>Inhaltsverzeichnis</i></b>	<b><i>Seite</i></b>
Einführung	3
Struktur und Grundprinzip der Klassifikation	5
Bezug zu anderen Klassifikationen und Aspekten der Klassifikation ISCED 97	10
Fächerübergreifende und breite Bildungsgänge	12
Beschreibung der Felder	14
0 Allgemeine Bildungsgänge	14
1 Pädagogik	16
2 Geisteswissenschaften und Künste	18
3 Sozialwissenschaften, Wirtschaft und Recht	23
4 Naturwissenschaften, Mathematik und Informatik	29
5 Ingenieurwesen, Verarbeitendes Gewerbe und Baugewerbe	32
6 Agrarwissenschaft und Veterinärwissenschaft	38
7 Gesundheit und soziale Dienste	41
8 Dienstleistungen	45
 <b>Anhänge:</b>	
Grundprinzip für die Bildungsfelder	50
Literaturhinweise	53
Systematisches Verzeichnis	54
Alphabetisches Verzeichnis	65

# Einführung

## Hintergrund

Die Internationale Standardklassifikation des Bildungswesens (ISCED) wurde als Instrument erstellt, das sich für die Zusammenstellung und Präsentation von Bildungsstatistik sowohl innerhalb einzelner Länder als auch international eignet. Dieses System wurde kürzlich überarbeitet und aktualisiert; die „neue“ ISCED wurde 1997 eingeführt (ISCED 97).

Das ISCED-System basiert auf der Klassifizierung jedes Bildungsgangs nach Bildungsbereichen und Fächern. Das vorliegende Handbuch befasst sich mit der Zuordnung zu Bildungsfeldern.

Das Handbuch stellt das Ergebnis eines von EUROSTAT in enger Zusammenarbeit mit der UNESCO und der OECD durchgeführten Projekts dar, das jedoch noch nicht von der Generalkonferenz der UNESCO verabschiedet wurde und daher keinen Bestandteil der ISCED 97 bildet, obwohl es auf dieser Klassifikation basiert.

## Bildungsfelder

ISCED 97 enthält 25 zweistellige Bildungsbereiche. Bei der in diesem Handbuch vorgestellten Klassifikation wird ein dreistelliger Schlüssel in einem hierarchischen System für die Klassifizierung der Bildungsfelder verwendet, wobei die ersten beiden Ziffern den Bildungsbereichen der ISCED 97 entsprechen<sup>1</sup>. Für internationale Datenerhebungen werden hauptsächlich die ersten beiden Ziffern verwendet. Die dritte Stelle/Ziffer führt zu einem flexibleren System und andere Aggregationen auf Grundlage der dritten Ziffer können bei Ad-hoc-Datenerhebungen für bestimmte Verwendungszwecke verwendet werden. Ferner wird davon ausgegangen, dass die detaillierten Felder auf der dreistelligen Ebene zu einem besseren Verständnis für die Zuordnung von Bildungsgängen zu den zweistelligen Feldern führen werden.

Die dritte Ziffer soll ferner nationalen Zwecken dienen. Länder, die keine umfassende nationale Klassifikation entwickelt haben, können diese übernehmen oder sie gemäß den nationalen Bedingungen anpassen.

CEDEFOP und EUROSTAT<sup>2</sup> entwickelten in den Jahren 1997-1998 das System der „Ausbildungsfelder“ zur Klassifizierung der beruflichen Bildung. Es wird darauf hingewiesen, dass die in diesem Handbuch dargestellte dreistellige Klassifikation der Bildungsfelder mit der Klassifikation der „Ausbildungsfelder“ abgeglichen wurde. Aus diesem Grund trägt dieses Handbuch auch die Bezeichnung **Bildungs- und Ausbildungsfelder**. Gegenüber dem Handbuch der Ausbildungsfelder bestehen einige geringfügige Unterschiede. Diese Änderungen sind in diesem Handbuch eindeutig gekennzeichnet.

---

<sup>1</sup> Gegenüber ISCED 97 wurden einige geringfügige Änderungen bei den Bezeichnungen der Bildungsbereiche vorgenommen, um den Inhalt dieser Felder deutlicher abzugrenzen.

<sup>2</sup> CEDEFOP= Europäisches Zentrum für die Förderung der Berufsbildung EUROSTAT= Statistisches Amt der Europäischen Gemeinschaften

### ***Ziel des Handbuches***

Die Bereitstellung eines gemeinsamen Klassifikationssystems kann lediglich der erste Schritt auf dem Weg zur Erfassung vergleichbarer Daten sein. Der zweite Schritt besteht in der Gewährleistung einer konsistenten Anwendung der Klassifikation in den Ländern. Mit diesem Handbuch wird deshalb die Absicht verfolgt, klare Leitlinien für die Anwendung der Klassifikation der Bildungs- und Ausbildungsfelder zu geben. Zu diesem Zweck werden sowohl Regeln für die Klassifizierung vorgegeben als auch detaillierte Beispiele aufgeführt.

Alle Bildungsgänge - sowohl berufliche Erstausbildung als auch Weiterbildung, sowie allgemeine und berufliche Bildung - sollten grundsätzlich in ein (und ausschließlich in ein) Bildungs- und Ausbildungsfeld eingeordnet werden können. Für diese Einordnung müssen jeweils Entscheidungen getroffen werden. Wir hoffen, dass alle Länder mit der Hilfe dieses Handbuchs bei diesen Einordnungsentscheidungen in einheitlicher Weise verfahren können.

# Struktur und Grundprinzip der Klassifikation

## Struktur der Bildungs- und Ausbildungsfelder

Breite Felder	Enge Felder	Detaillierte Felder	Bildungsgänge bzw. Fächer
x	xx	xxx	.....
		xxx	.....
	xx	.....	.....
		xxx	.....
		xxx	.....
	xx	xxx	.....
		xxx	.....
		xxx	.....

## Struktur der Klassifikation

Dieses System verwendet zur Klassifikation der Bildungs- und Ausbildungsfelder einen dreistelligen Schlüssel in einem hierarchischen System; die erste Ziffer steht für die „breiten Felder“, die Zweite für die „engen Felder“ und die dritte Stelle für die „detaillierten Felder“. Es besteht aus 9 breiten Feldern, 25 engen Feldern und etwa 80 detaillierten Feldern.

Die zweistellige Ebene (die engen Felder) wird normalerweise von den internationalen Organisationen für Datenerhebungen verwendet und der Begriff „Bildungsbereiche“ bezieht sich in der Regel auf diese Ebene. Die zweistellige Ebene oder engen Felder stimmen mit den Bildungsbereichen der Klassifikation ISCED 97 überein. Die dreistellige Ebene (die detaillierten Felder) wird als „Bildungs- und Ausbildungsfelder“ bezeichnet. Zusammenfassung:

Stellen	Bezeichnung der Felder	Anzahl der Felder
Einstellig	Breites Feld	9
Zweistellig	Enges Feld	Bildungsbereiche (ISCED 97)
Dreistellig	Detailliertes Feld	Bildungs- und Ausbildungsfelder
		≅80

## Stufenunabhängige Felder

Es sollte erwähnt werden, dass die Felder nicht innerhalb von Stufen, sondern stufenunabhängig definiert sind. Natürlich sind nicht alle Felder auf allen Stufen repräsentiert.

## **Grundprinzip der Klassifikation; Fachinhalts-Ansatz**

**Bildungs- und Ausbildungsfelder** werden nach den in einem Bildungsgang vermittelten Fachinhalten definiert. Das Grundprinzip für die Klassifikation der Bildungs- und Ausbildungsfelder ist ihr Fachinhalt. Die Bildungsgänge werden nach Ähnlichkeit ihrer Fachinhalte zusammengestellt. Die Bildungsgänge werden anhand ihrer „kenntnisbezogenen Ähnlichkeit“ zu detaillierten, engen und breiten Feldern aggregiert. Betont werden muss, dass für die Zuordnung des Bildungsgangs zu einem bestimmten Feld der **Hauptinhalt** des Bildungsgangs maßgeblich ist.

Daher wird bei der Unterscheidung zwischen den Feldern weder die persönliche Motivation zur Teilnahme am Bildungsgang (zum Vergnügen, als Freizeitbeschäftigung, um Arbeit zu finden usw.) noch die angestrebte berufliche Tätigkeit berücksichtigt.

Bei der Ausarbeitung der Struktur der Klassifikation wurden die folgenden Kriterien nach ihrer Bedeutung für die Beurteilung der „Ähnlichkeit der Fachinhalte“ verwendet:

- \* Theoretischer Inhalt, das bei weitem am bedeutendste Kriterium
- \* Bildungszweck
- \* Interessensbereiche
- \* Methoden und Techniken
- \* Werkzeuge und Ausrüstung.

Weitere Informationen über das Grundprinzip dieser Klassifikation sind in Anhang 1 zu finden.

### **Allgemeine, breite Bildungsgänge des Sekundarbereichs**

Allgemeine breite Bildungsgänge des Sekundarbereichs, die zahlreiche Fächer wie Sprachen und Literatur, Sozialwissenschaften, Naturwissenschaften, Mathematik, Kunst, Sport, usw. umfassen, sind unter 010 „Breite / Allgemeine Grundbildungsgänge“ einzuordnen. Dies ist zutreffend, selbst wenn eine gewisse Konzentration auf eine bestimmte Fächerkategorie, wie Geisteswissenschaften, Sozialwissenschaften, Naturwissenschaften, usw., gegeben ist.

*Beispiel:* Ein breiter, allgemeiner Bildungsgang des Sekundarbereichs, der hauptsächlich auf weiterführende Bildungsgänge vorbereitet und eine breite Palette von Fächern umfasst, ist dem Feld 010 „Breite/Allgemeine Grundbildungsgänge“ zuzuordnen, selbst wenn ein gewisser Schwerpunkt beispielsweise auf den Geisteswissenschaften liegt.

### **Berufliche Bildungsgänge einschließlich ergänzende Fächer**

In einigen längeren beruflichen Bildungsgängen, meistens im Sekundarbereich II, kann unter Umständen mehr Zeit auf andere Fächer verwendet werden als auf das berufszielbezogene Fach. Diese Bildungsgänge sind alle dem entsprechenden Ausbildungsfeld zuzuordnen.

*Beispiel:* Eine Krankenpflegeausbildung ist dem Feld 723 „Krankenpflege und Pflege von Personen“ zuzuordnen, selbst wenn insgesamt mehr Zeit für andere Fächer verwendet wird als auf die Fächer der Krankenpflege.

### **Lehrerausbildungsgänge mit einem Fachstudium**

Lehrerausbildungsgänge, die hauptsächlich aus einem Fachstudium bestehen, sind der Lehrerausbildung zuzuordnen, selbst wenn das Fachstudium den Hauptinhalt bildet. Bei Verwendung der dreistelligen Ebene sind diese Bildungsgänge den Feldern 145 „Lehrerausbildungsgänge mit Fachstudium“ oder 146 „Lehrerausbildungsgänge in berufsbildenden Fächern“ zuzuordnen.

### **Bildungsgänge für Ingenieure**

Bildungsgänge für Ingenieure sollten normalerweise den Feldern in der Kategorie 52 „Ingenieurwesen<sup>3</sup> und technische Berufe“ oder, sofern es sich um Hoch- und Tiefbau / Bauingenieure handelt, der Kategorie 58 „Architektur und Baugewerbe“ zugeordnet werden. Das sollte auch dann der Fall sein, wenn die Bildungsgänge auf Informatik, Medientechnik, Umweltschutz, Textilien, Lebensmittel usw. ausgerichtet sind, sofern der Schwerpunkt auf Konstruktion und Bau von Maschinen, Motoren, Elektrogeräten, Elektronik, Computern usw. oder Gebäuden, Straßen und Brücken liegt.

### **Bildungsgänge im Verarbeitenden Gewerbe**

Bildungsgänge im Verarbeitenden Gewerbe sind dem geeigneten Feld der Kategorie 52 „Ingenieurwesen und technische Berufe“ zuzuordnen, wenn der Schwerpunkt auf dem technischen Bereich liegt, d. h. Metall, Mechanik, Maschinenbau, Motoren, Elektrogeräte, usw.

Andere Bildungsgänge im Verarbeitenden Gewerbe sind dem Feld 54 „Herstellung und Verarbeitung“ zuzuordnen. Dies trifft auf Bildungsgänge mit Schwerpunkt auf der Herstellung von spezifischen Produkten, wie Lebensmittel, Textilien, Schuhe, Papier, Möbel, Glas, Plastik, etc., zu. Die Herstellung von Metallerzeugnissen wird jedoch nicht dem Feld 54, sondern dem Feld 521 „Maschinenbau und Metallverarbeitung“ zugeordnet.

---

<sup>3</sup> Es wird darauf hingewiesen, dass Ingenieurwesen ein weitaus breiterer Begriff als Ingenieur ist. Ein Ingenieur ist eine Fachkraft im Ingenieurwesen, in diesem Bereich sind jedoch auch zahlreiche andere Kategorien tätig und es ist keine stufenmäßige Unterscheidung zwischen Feld 52 und Feld 54 beabsichtigt.

## Bildungs- und Ausbildungsfelder

<b>Breite Felder</b>	<b>Enge Felder</b>	<b>Detaillierte Felder</b>
0 Allgemein <sup>4</sup> Bildungsgänge	01 Breite, allgemeine Grundbildungsgänge 08 Alphabetisierung und Vermittlung von Rechenfertigkeiten 09 Persönliche Fähigkeiten und Fertigkeiten	010 Breite / allgemeine Grundbildungsgänge 080 Alphabetisierung und Vermittlung von Rechenfertigkeiten 090 Persönliche Fähigkeiten und Fertigkeiten
1 Pädagogik	14 Lehrerausbildung und Erziehungswissenschaft	(141 <sup>5</sup> Unterrichten und Ausbilden = 143+144+145+146) 142 Erziehungswissenschaft 143 Ausbildung von Lehrkräften für die Vorschule 144 Ausbildung von Lehrkräften für die Grundbildung 145 Ausbildung von Lehrern mit Fachstudium 146 Ausbildung von Lehrern in berufsbildenden Fächern
2 Geisteswissenschaften und Künste	21 Künste  22 Geisteswissenschaften	211 Bildende Kunst 212 Musik und darstellende Kunst 213 Audiovisuelle Techniken und Medienproduktion 214 Design 215 Kunstgewerbe 221 Religion 222 Fremdsprachen 223 Muttersprache (224 Geschichte, Philosophie und verwandte Fächer = 225+226) 225 Geschichte und Archäologie 226 Philosophie und Ethik
3 Sozialwissenschaften, Wirtschafts- und Rechtswissenschaften	31 Sozial- und Verhaltenswissenschaften  32 Journalismus und Informationswesen  34 Wirtschaft und Verwaltung  38 Recht	311 Psychologie 312 Soziologie und Kulturwissenschaften 313 Politikwissenschaft und Staatsbürgerkunde 314 Wirtschaftswissenschaft 321 Journalismus und Berichterstattung 322 Bibliothek, Informationswesen, Archiv 341 Handel 342 Marketing und Werbung 343 Kredit- und Versicherungswesen 344 Steuer- und Rechnungswesen 345 Management und Verwaltung 346 Sekretariats- und Büroarbeit 347 Arbeitswelt 380 Recht
4 Naturwissenschaften, Mathematik und Informatik	42 Biowissenschaften  44 Exakte Naturwissenschaften  46 Mathematik und Statistik	421 Biologie und Biochemie 422 Umweltforschung  441 Physik 442 Chemie 443 Geowissenschaften 461 Mathematik 462 Statistik

<sup>4</sup> „Allgemein“ ist in diesem Kontext als Gegensatz zu „spezialisiert“ zu verstehen und hat **nicht** die explizite Bedeutung von „allgemein bildend“ im Gegensatz zu „berufsbildend“.

<sup>5</sup> Dieses Bildungsfeld (sowie die weiteren Felder in Klammern) werden in der von EUROSTAT und CEDEFOP erstellten Klassifikation „Ausbildungsfelder“ der allgemeinen und beruflichen Bildung verwendet. Seine Untergliederung in der vorliegenden Klassifikation wird in Klammern dargestellt.

<b>Breite Felder</b>	<b>Enge Felder</b>	<b>Detaillierte Felder</b>
	48 Informatik	481 Informatik 482 Computerbedienung
5 Ingenieurwesen Herstellung und Baugewerbe	52 Ingenieurwesen und Technische Berufe  54 Herstellung und Verarbeitung  58 Architektur und Baugewerbe	521 Maschinenbau und Metallverarbeitung 522 Elektrizität und Energie 523 Elektronik und Automation 524 Chemie und Verfahrenstechnik 525 Kraftfahrzeuge, Schiffe und Flugzeuge 541 Ernährungsgewerbe 542 Textilien, Kleidung, Schuhwerk, Leder 543 Werkstoffe (Holz, Papier, Kunststoff, Glas) 544 Bergbau und Gewinnung von Steinen und Erden 581 Architektur und Städteplanung 582 Baugewerbe, Hoch- und Tiefbau
6 Agrarwissenschaft und Veterinär- wissenschaft	62 Landwirtschaft, Forstwirtschaft und Fischereiwirtschaft  64 Tiermedizin	621 Pflanzenbau und Tierzucht 622 Gartenbau 623 Forstwirtschaft 624 Fischerei  641 Tiermedizin
7 Gesundheit und soziale Dienste	72 Gesundheit  76 Sozialwesen	721 Medizin <i>(722 Medizinische Dienste = 725+726+727)</i> 723 Krankenpflege und Pflege von Personen 724 Zahnmedizin 725 Medizinische Diagnostik und Behandlungstechnik 726 Therapie und Rehabilitation 727 Pharmazie  761 Kinder- und Jugendarbeit 762 Sozialarbeit und Beratung
8 Dienstleistungen	81 Persönliche Dienstleistungen  84 Verkehrsdienstleistungen  85 Umweltschutz  86 Sicherheitsdienstleistungen	811 Gastgewerbe und Catering 812 Reisebüros, Fremdenverkehrsgewerbe und Freizeitindustrie 813 Sport 814 Hauswirtschaftliche Dienste 815 Friseurgewerbe und Schönheitspflege  840 Verkehrsdienstleistungen  851 Umweltschutztechnologien 852 Natürliche Lebensräume und Wildtierschutz 853 Kommunale Entsorgungsdienstleistungen  861 Schutz von Eigentum und Personen 862 Gesundheit und Sicherheit am Arbeitsplatz 863 Militär und Verteidigung
<p>„0“ wird an dritter Stelle verwendet, wenn zu einem detaillierten Feld nur ein entsprechendes enges Feld vorhanden ist oder wenn die Klassifizierung der allgemeinen Bildungsgänge Teile von mindestens drei detaillierten Feldern umfasst und keines der detaillierten Felder dominiert (siehe auch „Fächerübergreifende und allgemeine Bildungsgänge“ auf Seite 12).</p> <p>„9“, „99“ oder „999“ sind bei der Datenerhebung für nicht bekannte oder nicht spezifizierte Fächer zu verwenden.</p>		

## **Bezug zu anderen Klassifikationen und Aspekten der Klassifikation ISCED 97**

### **Ausrichtung und Felder des Bildungsgangs**

Die Ausrichtung (allgemeine, berufliche und berufsvorbereitende Bildung) und Fächer des Bildungsgangs stellen zwei **unterschiedliche** Aspekte in ISCED 97 dar und dürfen nicht verwechselt werden.

Zahlreiche Bildungsgänge, die nach der Ausrichtung des Bildungsgangs als allgemeine Bildungsgänge klassifiziert werden, sind den Feldern nach ihrem Hauptinhalt zuzuordnen. Beispiel: Ein Bildungsgang in Mathematik kann für die Ausbildung des Bildungsgangs als allgemeine Bildung eingeordnet werden, das Bildungsfeld ist jedoch 462 „Mathematik“.

### **Unterschiede gegenüber den Ausbildungsfeldern**

Bei der Erstellung der Ausbildungsfelder wurde eine dritte Stelle hinzugefügt, um die meisten zweistelligen Bildungsbereiche der ISCED-Klassifikation zu unterteilen, insbesondere Felder in Bereichen mit umfassender allgemeiner und beruflicher Bildung. „Akademische“ Felder, d. h. Felder, in denen weniger allgemeine und berufliche Bildung enthalten ist, wurden nicht unterteilt. In der hier vorgestellten Klassifikation wurden auch „akademische“ Felder unterteilt und sie bietet daher eine „ausgewogenere“ Klassifikation der Bildungsfelder.

<u>Ausbildungsfeld</u>	<u>Bildungs- und Ausbildungsfeld</u>
141 Unterrichten und Ausbilden	143+144+145+146
224 Geschichte, Philosophie und verwandte Fächer	225+226
310 Sozialwissenschaften und Verhaltensforschung	311+312+313+314
420 Biowissenschaften	421+422
440 Exakte Naturwissenschaften	441+442+443
460 Mathematik und Statistik	461+462
722 Medizinische Dienste	725+726+727
850 Umweltschutz	851+852+853

Ferner wurden die Bezeichnungen einiger Ausbildungsfelder etwas geändert, um ihren Inhalt zu verdeutlichen.

Die einzig „größere“ inhaltliche Änderung betrifft den Bereich **Umweltforschung**, der in Bezug auf die Ausbildung zusammen mit dem Umweltschutz dem Bildungsfeld 850 zugeordnet wird. In dieser Klassifikation wird Umweltforschung/Ökologie hingegen dem Bildungsfeld 422 „Biowissenschaften“ zugeordnet. Dies wird nach den angewandten Kriterien als eine zutreffendere Klassifizierung betrachtet. Es wurden ferner einige weitere geringfügige Änderungen vorgenommen, diese dürften jedoch zu keinen Unterschieden bei der Statistik der beruflichen Bildung und Ausbildung führen.

Gegenüber den „Ausbildungsfeldern“ wurde in diesem Handbuch deutlicher hervorgehoben, dass die breiten, allgemeinen Bildungsgänge des Sekundarbereichs II mit einem gewissen Schwerpunkt z. B. auf Geisteswissenschaften, Sozialwissenschaften oder Naturwissenschaften, ohne dass andere Lernbereiche

vernachlässigt werden, dem Bildungsfeld 010 „Breite, allgemeine Grundbildungsgänge“ zuzuordnen sind.

### **Bezug zu ISCO-88**

Die Internationale Standardklassifikation der Berufe (ISCO-88) ist ein System zur Klassifizierung und Zusammenfassung beruflicher Angaben, die durch Volkszählungen, statistische Erhebungen oder anhand von Verwaltungsunterlagen erhoben werden.

Der für die Konzipierung und den Aufbau von ISCO-88 erforderliche Rahmen basiert auf zwei wichtigen Konzepten: das Konzept der Art der Arbeit (berufliche Tätigkeit) und das Konzept der Qualifikation.

*Berufliche Tätigkeit* - definiert als die von einer Person wahrzunehmenden Aufgaben und Pflichten – ist die statistische Einheit nach ISCO-88. Berufliche Tätigkeiten, deren wichtigste Aufgaben und Pflichten sich stark ähneln, werden zu Berufen zusammengefasst. Personen werden anhand ihrer Beziehung zu einer früheren, aktuellen oder künftigen beruflichen Tätigkeit einem Beruf zugeordnet.

*Qualifikation* – definiert als die Fähigkeit, die Aufgaben und Pflichten einer bestimmten beruflichen Tätigkeit auszuführen – weist im Sinne der ISCO-88 die folgenden Aspekte auf:

1. Qualifikationsniveau – eine Funktion der Komplexität und des Bereichs der betreffenden Aufgaben und Pflichten.
2. Qualifikationsgebiet – definiert nach dem erforderlichen Gebiet der Kenntnisse, den verwendeten Werkzeugen und Anlagen, den Arbeitsmaterialien sowie der Art der erstellten Waren und erbrachten Dienstleistungen.

Es wurden vier allgemeine Qualifikationsniveaus definiert und auf der Grundlage der ISCED 76 operationalisiert.

Offensichtlich bestehen Verbindungen zwischen ISCO-88 und ISCED-Bildungsbereichen, doch es ist darauf zu achten, dass unterschiedliche statistische Einheiten unter Zugrundelegung verschiedener Kriterien klassifiziert werden. Die Bildungsbereiche klassifizieren Bildungsgänge nach Fachinhalt, während es sich bei ISCO-88 um eine Klassifikation beruflicher Tätigkeiten (berufliche Informationen) unter Zugrundelegung der vorstehend genannten Konzepte handelt. Eine Kreuztabulierung z. B. der Erhebungsdaten nach ISCED-Bildungsbereichen und ISCO-88 dürfte interessante und wertvolle statistische Informationen für Bildungsplaner und Entscheidungsträger offen legen.

# Fächerübergreifende und breite Bildungsgänge

## Fächerübergreifende Bildungsgänge

„Fächerübergreifende Bildungsgänge“ bezieht sich in diesem Handbuch auf Bildungsgänge, in denen (im Allgemeinen zwei) Bildungs- und Ausbildungsfelder kombiniert werden. Für diese Bildungsgänge (siehe Beispiel 1 bis 3) ist die „Mehrheitsregel“ anzuwenden, d. h., das dominierende Fach ist entscheidend dafür, welchem Feld der Bildungsgang zugeordnet wird. Das für die Dominanz entscheidende Kriterium ist normalerweise die für ein Fach aufgewendete Zeit.

*Beispiel 1:* Ein Bildungsgang, der Politikwissenschaft (313) und Wirtschaftswissenschaften (314) verbindet, ist danach zu klassifizieren, welches Fach dominiert, d. h., für welches Fach mehr Zeit aufgewendet wird.

In *Beispiel 2* gehören die Fächer zwar ebenfalls in dasselbe Bildungsfeld, aber in zwei verschiedene Bildungs- und Ausbildungsfelder. Auch in diesem Fall sollte die Mehrheitsregel angewendet werden. Der Bildungsgang ist nicht so breit gefasst, dass er als „breites Feld“ im Sinne der hier verwendeten Definition betrachtet werden könnte.

*Beispiel 2:* Ein Bildungsgang, in dem Ausbildung im Einzelhandel mit Ausbildung in Büroarbeit kombiniert wird, sollte nach dem dominierenden Feld entweder unter 341 „Handel“ oder unter 346 „Sekretariats- und Büroarbeit“ eingeordnet werden.

Im nachstehenden *Beispiel 3* gehören die Fächer zu zwei unterschiedlichen engen Feldern (zweistellige Ebene). Auch hier ist die Mehrheitsregel anzuwenden, da keine andere Lösung vorgesehen ist (mit Ausnahme von 999).

*Beispiel 3:* Ein Bildungsgang, der im Wesentlichen Fächer aus dem Bereich der Informatik umfasst, sollte, auch wenn in gewissem Umfang Computertechnik (Feld 523 „Elektronik und Automation“) mit dazugehört, unter Feld 481 (Informatik) eingeordnet werden.

## Breite Bildungsgänge

Unter einem „breiten Bildungsgang“ wird hier verstanden, dass ein Bildungs- oder Ausbildungsgang Teile aus verschiedenen – **mindestens drei** – Bildungs- und Ausbildungsfeldern umfasst, die im Wesentlichen in dasselbe Bildungsfeld fallen, und keines der Bildungs- und Ausbildungsfelder eindeutig dominiert. Um solche breiten Bildungsgänge zu klassifizieren, sollte in der dritten Stelle eine „0“ eingesetzt werden<sup>6</sup>.

Zu beachten ist, dass die „0“ in der dritten Stelle zur Kennzeichnung der breiten Bildungsgänge benutzt wird und nicht als Schlüssel für Bildungsgänge, die nicht zugeordnet werden können, verwendet werden sollte. Eine „0“ in der zweiten Stelle ist grundsätzlich nicht zulässig.

*Beispiel 4:* Ein Bildungsgang in Wirtschaft und Verwaltung, der Management, Finanzierung, Verkauf und Marketing usw. umfasst, sollte unter 340 „Breite Ausbildungsgänge für die Wirtschaft und Verwaltung“ eingeordnet werden.

---

<sup>6</sup> Dies gilt nur für diejenigen Bildungsfelder (zweistellige Felder), die in drei oder mehr Bildungs- und Ausbildungsfelder untergliedert sind, und wird voraussichtlich vor allem in den Feldern 34 „Wirtschaft und Verwaltung“ und 52 „Ingenieurwesen und technische Berufe“ Anwendung finden.

Bildungsgänge, die auf ein spezifisches Berufsfeld abzielen, zu dem auch Nebenfächer aus anderen Feldern gehören, werden hier *nicht* als breite Bildungsgänge betrachtet.

*Beispiel 5: In einem Bildungsgang in Elektroinstallation wird unter Umständen mehr Zeit auf ergänzende Fächer (Fremdsprache, Mathematik, Naturwissenschaften usw.) verwendet, als auf das eigentliche berufsbezogene Fach. Dieser Bildungsgang sollte aber dennoch dem Feld 522 „Elektrizität und Energie“ zugeordnet und nicht als breiter Bildungsgang eingeordnet werden.*

### **Keine näheren Angaben oder nicht klassifizierbar**

Als letzter Ausweg kann die „9“ in der dritten Stelle verwendet werden, wenn die verfügbare Information über den Bildungsgang nicht ausreicht oder wenn ein spezifischer Bildungsgang in keines der detaillierten Felder eingeordnet werden kann. Eine „9“ an zweiter Stelle ist grundsätzlich nicht zulässig<sup>7</sup>, sofern es sich um Datenerhebungen auf der zweistelligen Ebene handelt. „99“ kann verwendet werden, wenn die zweistellige Ebene nicht bekannt ist.

*Beispiel 6: Ein Bildungsgang im Ingenieurwesen sollte, wenn nähere Informationen fehlen, unter 529 eingeordnet werden.*

### **Zum Gebrauch des Handbuchs**

1. Bei der Klassifizierung eines Bildungsgangs oder einer Gruppe von Bildungsgängen sollte der Überblick über die Klassifikation auf den Seiten 8 - 9 beachtet werden. Dabei ist zunächst zu entscheiden, in welches breite Feld der Bildungsgang eingeordnet werden soll. Dann sind die engen Felder zu betrachten. In vielen Fällen ist ziemlich offensichtlich, zu welchem Feld der Bildungsgang gehört.
2. Wenn ein geeignetes enges Feld gefunden wurde, ist anhand der Beschreibung der detaillierten Felder zu überprüfen, ob es sich um das richtige enge Feld – und gegebenenfalls auch das richtige detaillierte Feld handelt.
3. Falls nicht offensichtlich ist, in welches Feld der Bildungsgang eingeordnet werden sollte, oder weitere Informationen erforderlich sind, ist die Bezeichnung des Bildungsgangs im alphabetischen Verzeichnis (Anhang 4) nachzuschlagen. Danach ist anhand der Beschreibungen der detaillierten Felder zu überprüfen, ob es sich um den richtigen Schlüssel handelt.
4. Zur Einordnung des Bildungsgangs kann ebenfalls das Grundprinzip dieser Klassifikation (siehe Anhang 1) verwendet werden. In Fällen, in denen besondere Probleme bei der Anwendung der Klassifikation nach Feldern auftreten, wäre es wünschenswert, wenn diese den für die Koordination der Datenerhebung verantwortlichen Organisationen mitgeteilt werden, sodass eine künftige Verbesserung des Handbuchs möglich ist.

<sup>7</sup> Im Handbuch der Ausbildungsfelder sind sowohl „9“ als auch „0“ an zweiter Stelle zulässig. Dies bedeutet, dass ausnahmsweise eine „0“ oder eine „9“ an zweiter Stelle zulässig sein können. Die Entscheidung hängt vom Bedarf der Datenerhebung ab und sollte eindeutig in den entsprechenden Durchführungsanweisungen angegeben werden. Beispielsweise ist in der UOE-Datenerfassung eine „0“ oder eine „9“ an zweiter Stelle **nicht** zulässig.

## **Beschreibung der Felder**

*In diesem Teil des Handbuchs wird jedes Bildungs- und Ausbildungsfeld ausgehend von seinem fachlichen Inhalt beschrieben. Bei der Klassifizierung von Bildungsgängen ist es wichtig, anhand dieser inhaltlichen Beschreibungen zu bestimmen, welches Feld auf den zu klassifizierenden Bildungsgang (oder die Gruppe von Bildungsgängen) am exaktesten zutrifft.*

*Geht man bei der Klassifizierung nur von den Bezeichnungen der Bildungsgänge aus, kann das zu gravierenden Fehlern führen. Das gilt vor allem bei einigen verbreiteten Bezeichnungen wie „Kommunikation“, „Management“ usw., die in vielen Zusammenhängen verwendet werden. Zudem kann der Name eines Bildungsgangs in verschiedenen Ländern eine unterschiedliche Bedeutung haben. Deshalb ist bei den Bezeichnungen der Bildungsgänge Vorsicht geboten; stattdessen sollte soweit wie möglich der fachliche Inhalt der Bildungsgänge als Kriterium dienen.*

*Die Liste der Bildungsgänge, die auf jede Beschreibung eines Feldes folgt, ist nicht vollständig. Am Ende des Handbuchs (Anhang 3) findet sich eine umfassendere Liste der Bildungsgänge/Fächer.*

*Es ist zu beachten, dass bei den Schlüsseln 140, 210, 220, 310, 340, 440, 520, 540, 620, 720, 810, 850 und 860 die „0“ in der dritten Stelle eingeführt wurde. Dies wird in der Fußnote der Tabelle mit einer Übersicht über die Klassifikation nach Feldern erwähnt.*

### **0 Allgemeine Bildungsgänge**

„Allgemein“ bezieht sich in diesem Zusammenhang auf grundlegende Fähigkeiten und persönliche Fähigkeiten und Fertigkeiten („allgemein“ als Gegensatz zu „spezialisiert“) und hat nicht die explizite Bedeutung von „allgemein bildend“ im Gegensatz zu „berufsbildend“.

Die Kategorie 0 „Allgemeine Bildungsgänge“ darf nicht als Restkategorie verwendet werden. Bildungsgänge mit **Schwerpunkt auf einem Fach** sind den Feldern 1 bis 8 zuzuordnen.

Die Länder können aufgefordert werden zu melden, welche Bildungsgänge sie unter 0 „Allgemeine Bildungsgänge“ eingeordnet haben, insbesondere im ISCED-Bereich 3. Bildungsgänge der Bereiche 4, 5 und 6 sollten nur in Ausnahmefällen hier eingeordnet werden.

#### **010 Breite, allgemeine Grundbildungsgänge**

**Breite / Allgemeine Grundbildungsgänge** sind Bildungsgänge mit dem Ziel, grundlegende Lese-, Schreib- und Rechenfähigkeiten sowie Grundbegriffe in anderen Fächern wie z.B. Geschichte, Geografie, Naturwissenschaften, Gemeinschaftskunde, Kunst und Musik zu vermitteln; in manchen Fällen umfassen sie ebenfalls religiöse Inhalte. Breite Bildungsgänge werden in der Regel im Primarbereich und im Sekundarbereich I angeboten. Breite, allgemeine Bildungsgänge des Sekundarbereichs II werden ebenfalls hier eingeordnet. Dies ist zutreffend, selbst wenn eine gewisse Konzentration auf eine bestimmte Fächerkategorie, wie Geisteswissenschaften, Sozialwissenschaften, Naturwissenschaften, usw., gegeben ist. Beruflich orientierte

Bildungsgänge werden nur in Ausnahmefällen in dieses Feld eingeordnet. In dieses Feld fallen Bildungsgänge mit den folgenden Hauptinhalten:

- Grundbildungsgänge
- Breite, allgemeine Bildungsgänge
- Allgemeine Bildungsgänge ohne Schwerpunkt auf einem bestimmten Fach

Einschlüsse:

*Breite, allgemeine Bildungsgänge* des Sekundarbereichs II (in einigen Ländern des Sekundarbereichs I) mit einem gewissen *Schwerpunkt* z. B. *auf Geisteswissenschaften, Sozialwissenschaften oder Naturwissenschaften*, ohne dass andere Lernbereiche vernachlässigt werden, werden diesem Feld zugeordnet. In einigen Ländern weisen diese Bildungsgänge eine modulare Struktur auf. Auch diese Bildungsgänge sind diesem Feld zuzuordnen.

Ausschlüsse:

Bildungsgänge, die im Sinne der Ausrichtung als allgemein bildend (nicht beruflich orientiert) betrachtet werden, jedoch einen eindeutigen Schwerpunkt auf ein Fach oder eine Fächergruppe aufweisen, werden nicht diesem Feld, sondern je nach Fach einem der Felder 1-8 zugeordnet.

**080 *Alphabetisierung und Vermittlung von Rechenfertigkeiten***

Das Feld *Alphabetisierung und Vermittlung von Rechenfertigkeiten* umfasst Bildungsgänge, die sich vor allem an erwachsene **Analphabeten** richten, denen Grundfertigkeiten im Lesen Schreiben und teilweise auch Rechnen vermittelt werden. Anhand der typischen Altersspanne der Teilnehmer lässt sich dieses Feld von Feld 010 „Breite, allgemeine Grundbildungsgänge“ abgrenzen. In dieses Feld fallen Bildungsgänge mit den folgenden Hauptinhalten:

- Grundbildungsgänge für Erwachsene
- Alphabetisierung
- Vermittlung von Rechenfertigkeiten

**090 *Persönliche Fähigkeiten und Fertigkeiten***

Bildungsgänge zu *persönlichen Fähigkeiten und Fertigkeiten* lassen sich anhand der damit angestrebten (geistigen, sozialen usw.) Fähigkeiten des Einzelnen definieren. Dieses Feld deckt Bildungsgänge zu persönlichen Fähigkeiten und Fertigkeiten ab, die nicht im Feld 010 „Breite, allgemeine Grundbildungsgänge“ oder 080 „Alphabetisierung und Vermittlung von Rechenfertigkeiten“ enthalten sind und der Vermittlung von Schlüsselkompetenzen und übertragbaren Fähigkeiten dienen. In dieses Feld fallen Bildungsgänge mit den folgenden Hauptinhalten:

- Argumentation und Präsentation
- Selbstbehauptungstraining
- Kommunikationsfähigkeit
- Zusammenarbeit
- Entwicklung von Verhaltenskompetenzen
- Entwicklung intellektueller Fähigkeiten
- Berufsfindung, Bewerbungstechnik
- Rhetorik
- Entwicklung des Selbstwertgefühls
- Soziale Kompetenzen
- Zeitmanagement

Einschlüsse:

Bildung und Ausbildung in *Menschenführung im Rahmen der Persönlichkeitsentwicklung* wird diesem Feld zugeordnet.

Bildung und Ausbildung mit Bezug auf den *Arbeitsplatz* oder den damit verbundenen *Aufgaben* wird diesem Feld zugeordnet, wenn sie eher mit der Persönlichkeitsentwicklung zu tun hat als mit der beruflichen Entwicklung.

Bildungsgänge für geistig behinderte Menschen zur *Bewältigung des Alltags* werden diesem Feld zugeordnet.

Ausschlüsse:

Ausbildung auf dem Gebiet der *Menschenführung im Bereich des Managements* wird nicht dieser Gruppe, sondern dem Feld 345 „Management und Verwaltung“ zugeordnet.

# 1 Pädagogik

## 140 Lehrerausbildung und Erziehungswissenschaft (breite Bildungsgänge)

Das Feld *Lehrerausbildung und Erziehungswissenschaft (breite Bildungsgänge)* umfasst die Ausbildung in der pädagogischen Theorie und Praxis des Unterrichtens ohne Schwerpunkt auf dem Unterricht im Primarbereich, fachspezifischen Unterricht, beruflichen Unterricht, usw. In dieses Feld fallen breite Bildungsgänge mit dem folgenden Hauptinhalt:

Lehrerausbildung, allgemein  
Praktische Pädagogikkurse, allgemein

## 142 Erziehungswissenschaft

Das Feld *Erziehungswissenschaft* umfasst die Erforschung des Lernprozesses sowie die Theorien, Methoden und Techniken der Wissensvermittlung. In dieses Feld fallen Bildungsgänge mit den folgenden Hauptinhalten:

Didaktik  
Erziehungswissenschaft  
Pädagogische Bewertung, Test- und Messverfahren im Bildungswesen  
Pädagogische Evaluierung und Bildungsforschung  
Pädagogik

### Ausschlüsse:

*Lehrerausbildungsgänge*, die die Ausbildung in der pädagogischen Theorie und Praxis des Unterrichtens umfassen, sind nicht diesem Feld, sondern einem der Felder für Lehrerausbildung (143-146) zuzuordnen.

## 143 Ausbildung von Lehrkräften für die Vorschule

Das Feld *Ausbildung von Lehrkräften für die Vorschule* umfasst die Ausbildung in Theorie, Methoden und Praxis des Unterrichtens von Kindern im Alter zwischen circa 3-7 Jahren in einer nichtschulischen Umgebung im Elementarbereich. In dieses Feld fallen Bildungsgänge mit den folgenden Hauptinhalten:

Pädagogische Arbeit mit Kleinkindern, frühkindliche Erziehung  
Ausbildung von Vorschullehrern, Kindergartenerziehern

## 144 Ausbildung von Lehrkräften für die Grundbildung

Das Feld *Lehrerausbildungsgänge für die Grundbildung* umfasst die Ausbildung in Theorie, Methoden und Praxis für das Vermitteln solider Grundkenntnisse in Lesen, Schreiben und Mathematik sowie eines Grundverständnis anderer Fächer wie Geschichte, Geografie, Sozialwissenschaften, an Kinder im Alter zwischen 5-15 Jahren. Die Spezialisierung auf das Fachgebiet sollte weniger ausgeprägt sein als in Feld 145 „Lehrerausbildungsgänge mit Fachstudium“. In dieses Feld sind Ausbildungen für das Unterrichten von Kindern mit besonderen Bedürfnissen (Sonderpädagogik) sowie Ausbildungen für das Unterrichten Erwachsener im Lesen und Schreiben und das Unterrichten von Immigranten in den Grundkenntnissen der Landessprache einzuordnen. In dieses Feld fallen Bildungsgänge mit den folgenden Hauptinhalten:

Klassenlehrerausbildung  
Lehrerausbildung für das Unterrichten der Landessprache  
Ausbildung von Grundschullehrern

Lehrerausbildung für Kinder mit besonderen Bedürfnissen

Einschlüsse:

Die Ausbildung für das *Unterrichten Erwachsener in Grundfertigkeiten des Lesens und Schreibens* wird diesem Feld zugeordnet.

**145 Ausbildung von Lehrern mit Fachstudium**

Das Feld *Lehrerausbildung mit Fachstudium* umfasst die Ausbildung in Theorie, Methoden und Praxis des Unterrichts eines Fachgebiets, meistens im Sekundarbereich oder höheren Bereichen. Diesem Feld zugeordnete Bildungsgänge umfassen oft eine Ausbildung in dem zu unterrichtenden Fach/Fächern. In dieses Feld fallen Bildungsgänge mit den folgenden Hauptinhalten:

Ausbildung von Lehrkräften für den Sekundarbereich  
Lehrerausbildung – theoretische Fächer, z. B. Englisch, Mathematik, Geschichte

Einschlüsse:

Lehrerausbildungsgänge mit *einem berufsbildenden und einem theoretischen Fach* werden diesem Feld zugeordnet.

Ausschlüsse:

Lehrerausbildungsgänge in *berufsbildenden, praktischen und künstlerischen Fächern* werden nicht diesem Feld, sondern dem Feld 146 „Lehrerausbildung in beruflichen Fächern“ zugeordnet<sup>8</sup>.

**146 Ausbildung von Lehrern in berufsbildenden Fächern**

Das Feld *Ausbildung von Lehrern berufsbildender Fächer* umfasst die Ausbildung in Theorie, Methoden und Praxis für berufsbildenden/praktischen Unterricht und Ausbildung. Diesem Feld wird die Ausbildung für Musiklehrer, Kunstlehrer und andere Lehrer künstlerischer Fächer sowie die Ausbildung von Lehrern in Leibeserziehung zugeordnet. In dieses Feld fallen Bildungsgänge mit den folgenden Hauptinhalten:

Lehrerausbildung – Kunst und Handwerk  
Lehrerausbildung – gewerbliche Fächer  
Lehrerausbildung - Musik  
Lehrerausbildung - Krankenpflege  
Lehrerausbildung - Sport  
Lehrerausbildung – technische Fächer  
Fahrlehrer-Ausbildung  
Ausbildung von Lehrkräften in Unternehmen  
Ausbildung der Ausbilder

Einschlüsse:

Dieses Feld umfasst auch *Ausbildungsgänge für Fahrlehrer*. Die Ausbildung von *Ausbildern für die Berufspraxis* wird ebenfalls diesem Feld zugeordnet.

Ausschlüsse:

Die Ausbildung von *Trainern* wird nicht diesem Feld, sondern dem Feld 813 „Sport“ zugeordnet.

---

<sup>8</sup> In einigen Fällen kann die Unterscheidung zwischen Feld 145 und Feld 146 schwierig sein. Es ist zu beachten, dass das **Fach**, für dessen Unterricht der Lehrer ausgebildet wird, und nicht die Schulart (nicht alle Fächer beruflich orientierter Bildungsgänge sind berufsbildende Fächer) für die Zuordnung zu dem Feld maßgeblich ist.

Lehrerausbildungsgänge mit *einem berufsbildenden und einem theoretischen Fach* werden nicht diesem Feld, sondern dem Feld 145 „Lehrerausbildungsgänge mit Fachstudium“ zugeordnet.

## 2 Geisteswissenschaften und Künste

### 210 Kunst (breite Bildungsgänge)

Das Feld **Kunst (breite Bildungsgänge)** umfasst die Ausbildung in Kunst ohne Schwerpunkt auf einem der detaillierten Felder. In dieses Feld fallen breite Bildungsgänge mit dem folgenden Hauptinhalt:

- Künste
- Künste und Handwerk

### 211 Bildende Kunst

Das Feld **Bildende Kunst** umfasst die Erforschung visueller Formen des kreativen Ausdrucks mit Theorie, Geschichte, Techniken, Ausführung und Produktion der schönen Künste. In dieses Feld fallen Bildungsgänge mit den folgenden Hauptinhalten:

- Kunsttheorie
- Radierung
- Künstlerische Grafik
- Kunstgeschichte
- Malerei
- Kunstphilosophie
- Bildhauerei

#### Ausschlüsse:

Ausbildung in *Keramik, Töpferei usw.* wird nicht diesem Feld, sondern dem Feld 215 „Kunstgewerbe“ zugeordnet.

*Architektur* wird nicht diesem Feld, sondern dem Feld 581 „Architektur und Stadtplanung“ zugeordnet.

Die *Lehrerausbildung* im Fach Kunst wird nicht diesem Feld, sondern dem Feld 146 „Lehrerausbildung in beruflichen Fächern“ zugeordnet.

### 212 Musik und darstellende Kunst

Musik und darstellende Kunst beschäftigen sich mit den Prinzipien und Techniken der Darstellung, zu denen Musik, Sprache, Bewegung, Pantomime, Charakterisierung, Improvisation und Dramaturgie gehören. In dieses Feld fallen Bildungsgänge mit den folgenden Hauptinhalten:

- Schauspiel und Regie
- Choreografie
- Zirkus
- Komposition (Musik)
- Dirigieren (Musik)
- Tanz (Kunst)
- Schauspiel
- Film- und Theatergeschichte
- Musikgeschichte
- Musik
- Theater

#### Einschlüsse:

Die Ausbildung in *Geschichte und Theorie* der Musik und darstellenden Kunst wird diesem Feld zugeordnet.

#### Ausschlüsse:

Die *Lehrerausbildung* in Musik und anderen darstellenden Künsten wird nicht diesem Feld, sondern dem Feld 146 „Lehrerausbildung in beruflichen Fächern“ zugeordnet.

### 213 **Audiovisuelle Techniken und Medienproduktion**

Der Bereich *audiovisuelle Techniken und Medienproduktion* beschäftigt sich mit den Techniken und Fertigkeiten, die zur Herstellung von Büchern, Zeitungen, für Radio- und Fernsehproduktionen, Film- und Videoproduktionen, zur Produktion von Musik-Tonträgern sowie für die grafische Reproduktion erforderlich sind. Zu diesem Feld gehören Ausbildungsgänge in Methoden der Farbreproduktion, Fotografie und Computergrafik. Auch der Bereich der Kombination von Bildern, Text und Dekor bei der Herstellung von Büchern, Zeitschriften, Plakaten, Anzeigen usw. ist eingeschlossen. In dieses Feld fallen Bildungsgänge mit den folgenden Hauptinhalten:

- Buchbinden
- Kamera
- Satz (Druck)
- Computersatz
- Filmproduktion
- Grafik-Design
- Grafische Reproduktion
- Illustration
- Medientechnik
- Multimediaproduktion
- Fotografie
- Druck
- Grafische Gestaltung und Layout im Verlagswesen
- Radio- und Fernsehproduktion
- Produktion von Musik-Tonträgern
- Tontechnik
- Drucksatz

#### Einschlüsse:

Ausbildungsgänge in *Desktop-Publishing und Layout* werden diesem Feld zugeordnet.

#### Ausschlüsse:

Ausbildungsgänge in der Anwendung *spezieller Softwareprogramme für das Desktop-Publishing* werden nicht diesem Feld, sondern dem Feld 482 „Computerbedienung“ zugeordnet.

Ausbildung in *Journalismus* (Form und Inhalt von Nachrichten) wird nicht diesem Feld, sondern dem Feld 321 „Journalismus und Berichterstattung“ zugeordnet.

### 214 **Design**

Das Feld **Design** umfasst die Ausbildung in der kreativen Kombination von Linie, Form und Material beim Entwurf und der Herstellung von z.B. Mode, Industrieprodukten und Inneneinrichtungen. In dieses Feld fallen Bildungsgänge mit den folgenden Hauptinhalten:

- Kostümbildnerie
- Industrieprodukt-Design
- Modedesign
- Innenarchitektur
- Raumgestaltung
- Bühnenbild
- Schaufensterdekoration

#### Ausschlüsse:

Die Ausbildung in *Gebäudegestaltung* wird nicht diesem Feld, sondern dem Feld 581 „Architektur und Stadtplanung“ zugeordnet.

Die Ausbildung in *Industriedesign* wird, wenn der Schwerpunkt auf *technischen Fächern* und nicht auf der *künstlerischen Gestaltung* liegt, nicht diesem Feld, sondern dem entsprechenden Ausbildungsfeld des Bildungsfeldes 52 „Ingenieurwesen und technische Berufe“ zugeordnet.

*Grafische Gestaltung im Verlagswesen* und *Grafik-Design* werden nicht diesem Feld, sondern dem Feld 213 „Audiovisuelle Techniken und Medienproduktion“ zugeordnet.

## **215 Kunstgewerbe**

Das Feld **Kunstgewerbe** umfasst die Ausbildung in den Techniken und Fertigkeiten in ausgewählten Sparten des **Kunsthandwerks** wie der Schmuckherstellung, Töpferei, Weberei, Schnitzerei usw. In dieses Feld fallen Bildungsgänge mit den folgenden Hauptinhalten:

- Keramik
- Volkskunst und Kunsthandwerk
- Kunstschmied, Kupferschmied
- Stickerei
- Floristik (Blumenbinden)
- Kunsthandwerkliche Glasverarbeitung, Glasbläserei
- Goldschmieden
- Kunsthandwerk
- Schmuckherstellung
- Musikinstrumentenbau (nicht industriell)
- Musikinstrumente (Reparatur und Stimmen)
- Silberschmieden
- Steinmetzarbeit (Handwerk)
- Weben (Handwerk)
- Holzschnitzerei

### Ausschlüsse:

Ausbildung für die *industrielle Produktion* von Töpferwaren, gewebten Stoffen, Stickereien usw. wird nicht diesem Feld, sondern einem der detaillierten Felder des breiten Felds 5 „Ingenieurwesen, Verarbeitendes Gewerbe und Baugewerbe“ zugeordnet.

## **220 Geisteswissenschaften (breite Bildungsgänge)**

Das Feld **Geisteswissenschaften (breite Bildungsgänge)** umfasst die Ausbildung in Geisteswissenschaften ohne Schwerpunkt auf einem der detaillierten Felder. In dieses Feld fallen Bildungs- und Ausbildungsgänge mit dem folgenden Hauptinhalt:

- Geisteswissenschaften

## **221 Religion**

**Religion** beschäftigt sich mit der Erforschung von religiösen Glaubensinhalten, Konzepten, Symbolen, Ausdrucksformen, Texten und Formen der Spiritualität. In dieses Feld fallen Bildungsgänge mit den folgenden Hauptinhalten:

- Religionsgeschichte
- Erforschung heiliger Bücher
- Studium verschiedener Religionen

### Einschlüsse:

In dieses Feld eingeschlossen werden Ausbildungsgänge für Kinder und Jugendliche, die meist in Schulen oder Seminaren religiöser Gemeinschaften, Klöstern usw. erteilt werden und das *Ziel haben, Interesse für die Lehren der jeweiligen Religion zu wecken*

und die Teilnehmer soweit mit ihrer Philosophie vertraut zu machen, dass sie an der Verbreitung des Glaubens mitarbeiten können.

Ausschlüsse:

In Schulen religiöser Gemeinschaften, Seminaren usw. erteilte Grundbildungsgänge, die Religionsunterricht beinhalten, ihn aber nicht in den Mittelpunkt stellen oder auf eine religiöse Laufbahn vorbereiten, werden nicht diesem Feld, sondern dem Feld 010 „Breite, allgemeine Grundbildungsgänge“ zugeordnet.

## **222 Fremdsprachen**

**Fremdsprachenphilologie** ist die Wissenschaft von der Struktur von Fremdsprachen. Dazu gehört auch die Erforschung der damit zusammenhängenden Kultur, Literatur und Linguistik. In dieses Feld fallen Bildungsgänge mit den folgenden Hauptinhalten:

- Alte Sprachen
- Fremdsprachen
- Dolmetschen
- Zweitsprachen
- Übersetzen

Einschlüsse:

Unter Fremdsprachenphilologie versteht man das Studium einer Sprache, die *als Fremdsprache* oder als zweite Sprache *gelehrt* wird. Eine Zweitsprache ist eine Landessprache, die Schülern unterrichtet wird, deren Hauptsprache eine andere Sprache ist.

Ausschlüsse:

Sprachausbildungsgänge, bei denen die jeweilige Sprache als *Muttersprache* unterrichtet wird (z.B. Unterricht für Wanderarbeitnehmer in ihrer Muttersprache), werden nicht diesem Feld, sondern dem Feld 223 „Muttersprache“ zugeordnet.

## **223 Muttersprache**

Das Feld **Muttersprache** umfasst den Unterricht in der jeweiligen Landessprache als Muttersprache, einschließlich der jeweiligen Literatur und Linguistik. In dieses Feld fallen Bildungsgänge mit den folgenden Hauptinhalten:

- Kreatives Schreiben
- Landessprache
- Muttersprache
- Muttersprache
- Gebärdensprache

Einschlüsse:

Unter Muttersprache ist der *Unterricht in einer Sprache als Muttersprache* zu verstehen, auch wenn die Sprache nicht die Landessprache ist, z.B. im Falle von Ausbildungsgängen für Wanderarbeitnehmer in ihrer Muttersprache.

Ausschlüsse:

Ausbildungsgänge in der Landessprache werden nicht diesem Feld zugeordnet, wenn die Sprache als *Fremdsprache oder zweite Sprache gelehrt* wird. Derartige Bildungsgänge werden dem Feld 222 „Fremdsprachenphilologie“ zugeordnet.

Bildungsgänge in *Alphabetisierung und Vermittlung von Rechenfertigkeiten* werden nicht diesem Feld, sondern dem Feld 080 „Alphabetisierung und Vermittlung von Rechenfertigkeiten“ zugeordnet.

## 225 **Geschichte und Archäologie**

**Geschichte** ist die Erforschung von Ereignissen der Vergangenheit, insbesondere die politische, soziale und wirtschaftliche Entwicklung eines Landes, eines Kontinents oder der Welt. Vergleichende Literaturwissenschaft und Wissenschafts- und Ideengeschichte werden diesem Feld zugeordnet. **Archäologie** ist die Erforschung früherer Zivilisationen anhand wissenschaftlicher Analysen von Ausgrabungen. In dieses Feld fallen Bildungsgänge mit den folgenden Hauptinhalten:

- Archäologie
- Kulturgeschichte
- Geschichte
- Literaturgeschichte
- Wissenschafts- und Ideengeschichte
- Museumswissenschaft

### Einschlüsse:

*Allgemeine Literaturstudien* (nicht in Kombination mit dem Studium einer bestimmten Sprache) werden diesem Feld zugeordnet.

*Allgemeine Linguistikstudien* (nicht in Bezug auf das Studium einer bestimmten Sprache) werden diesem Feld zugeordnet.

### Ausschlüsse:

Werden *Literaturstudien mit dem Studium einer bestimmten Sprache kombiniert*, so werden sie nicht diesem Feld, sondern dem Feld 222 „Fremdsprachenphilologie“ oder 223 „Muttersprache“ zugeordnet.

Studien *alter Sprachen* (Latein, etc.) werden nicht diesem Feld, sondern dem Feld 222 „Fremdsprachen“ zugeordnet.

Das Studium der *Kunstgeschichte* wird nicht diesem Feld, sondern dem Feld 211 „Bildende Kunst“ zugeordnet.

Das Studium der *Geschichte der Musik und darstellenden Kunst* wird nicht diesem Feld, sondern dem Feld 212 „Musik und darstellende Kunst“ zugeordnet.

Das Studium der *Wirtschaftsgeschichte* wird nicht diesem Feld, sondern dem Feld 314 „Wirtschaftswissenschaften“ zugeordnet.

## 226 **Philosophie und Ethik**

**Philosophie und Ethik** ist das Studium der Philosophie, Ethik und verwandter Fächer, die sich mit dem Konzept des Lebens beschäftigen. In dieses Feld fallen Bildungsgänge mit den folgenden Hauptinhalten:

- Ethik
- Logik
- Moral
- Philosophie

### Ausschlüsse:

Das Studium der *Religion* wird nicht diesem Feld, sondern dem Feld 221 „Religion“ zugeordnet.

Das Studium der *Kunstphilosophie* wird nicht diesem Feld, sondern dem Feld 211 „Bildende Kunst“ zugeordnet.

### 3 Sozialwissenschaften, Wirtschaft und Recht

#### 310 Sozial- und Verhaltenswissenschaften (breite Bildungsgänge)

*Sozial- und Verhaltenswissenschaften (breite Bildungsgänge)* befassen sich mit der Forschung der Sozial- und Verhaltenswissenschaften ohne Schwerpunkt auf einem der detaillierten Felder. In dieses Feld fallen Bildungsgänge mit dem folgenden Hauptinhalt:

- Verhaltenswissenschaft
- Sozialwissenschaften

#### 311 Psychologie

*Psychologie* ist das Studium des menschlichen Geistes und Verhaltens infolge einzelner Differenzen, Erfahrungen und der Umwelt. In dieses Feld fallen Bildungsgänge mit den folgenden Hauptinhalten:

- Psychologie
- Psychoanalyse
- Psychotherapie

#### 312 Soziologie und Kulturwissenschaften

*Soziologie und Kulturwissenschaften* beschäftigen sich mit den Menschen und ihrem Verhalten in Gruppen sowie in Bezug auf die Gesellschaft. Studien der Ethnologie und Sozialanthropologie sowie der Human- und Sozialgeografie werden diesem Feld zugeordnet. In dieses Feld fallen Bildungsgänge mit den folgenden Hauptinhalten:

- Geografie der Kulturen
- Kulturwissenschaften
- Demografie/Bevölkerungswissenschaft
- Gender-Studien
- Ethnologie
- Sozialanthropologie
- Sozialgeografie
- Soziologie

##### Ausschlüsse:

Ausbildungsgänge im *Sozialwesen*, bei denen der Schwerpunkt auf praktischer Sozialarbeit liegt, werden nicht diesem Feld, sondern dem Feld 762 „Sozialarbeit und Beratung“ zugeordnet.

#### 313 Politikwissenschaft und Staatsbürgerkunde

*Politikwissenschaft und Staatsbürgerkunde* beschäftigen sich mit politischen Grundsätzen oder Praktik. Fächer, die die Rechte und Pflichten von Bürgern umfassen, werden diesem Feld zugeordnet. In dieses Feld fallen Bildungsgänge mit den folgenden Hauptinhalten:

- Staatsbürgerkunde
- Menschenrechte
- Internationale Beziehungen
- Friedens- und Konfliktforschung
- Politikgeschichte
- Politikwissenschaft

##### Ausschlüsse:

Das Studium der *Volkswirtschaft* wird nicht diesem Feld, sondern dem Feld 314 „Wirtschaftswissenschaften“ zugeordnet.

### **314 Wirtschaftswissenschaft**

*Wirtschaftswissenschaften* ist das Studium der Wirtschaftspolitik, Wirtschaftstheorie und wirtschaftlichen Entscheidungsfindung. In dieses Feld fallen Bildungsgänge mit den folgenden Hauptinhalten:

- Wirtschaftsgeschichte
- Wirtschaftswissenschaft
- Volkswirtschaft

#### Ausschlüsse:

Wirtschaftswissenschaftliche Studien, bei denen der Schwerpunkt im *betriebswirtschaftlichen Bereich* liegt, werden nicht diesem Feld, sondern dem Feld 340 „Wirtschaft und Verwaltung (breite Bildungsgänge)“ zugeordnet.

### **321 Journalismus und Berichterstattung**

Das Feld *Journalismus und Berichterstattung* umfasst die Ausbildung in der Theorie und Praxis der journalistischen Arbeit als Teilbereich der Massenkommunikation. Gegenstand dieser Kategorie ist die Formulierung und der Inhalt von Nachrichten. Dazu gehört Berichterstattung, das Schreiben von Kommentaren und Themenbeiträgen von öffentlichem Interesse. In dieses Feld fallen Bildungsgänge mit den folgenden Hauptinhalten:

- Radio- und Fernsehjournalismus
- Information (Formulierung und Inhalt)
- Journalismus
- Massenkommunikation (Formulierung und Inhalt)
- Berichterstattung

#### Ausschlüsse:

Die Ausbildung in *Techniken der Massenkommunikation* (z.B. Druck und Radio-/Fernsehproduktionen) wird nicht diesem Feld, sondern dem Feld 213 „Audiovisuelle Techniken und Medienproduktion“ zugeordnet.

Die Fachgebiete *Grafische Gestaltung und Layout im Verlagswesen* werden nicht diesem Feld, sondern dem Feld 213 „Audiovisuelle Techniken und Medienproduktion“ zugeordnet.

Das Fachgebiet *Öffentlichkeitsarbeit* wird nicht diesem Feld, sondern dem Feld 342 „Marketing und Werbung“ zugeordnet.

### **322 Bibliothek, Informationswesen, Archiv**

Das Feld *Bibliothek, Informationswesen, Archiv* umfasst die Ausbildung in der Auswahl, Beschaffung, Organisation und Speicherung von Informationssammlungen und der Erleichterung der Informationsnutzung. Hierzu gehören auch Ausbildungsgänge im Bibliothekswesen. In dieses Feld fallen Bildungsgänge mit den folgenden Hauptinhalten:

- Archivwissenschaften
- Dokumentation
- Informationswissenschaft
- Bibliothekswesen
- Museumsdokumentation

### **340 Wirtschaft und Verwaltung (breite Bildungsgänge)**

*Wirtschaft und Verwaltung (breite Bildungsgänge)* befassen sich mit der Theorie und Praxis der Planung, Leitung, Organisation und Koordination der Ressourcen privater und öffentlicher Organisationen und Institutionen. In dieses Feld fallen Bildungsgänge mit den folgenden Hauptinhalten:

- Wirtschaft und Verwaltung
- Betriebswirtschaft
- Betriebswirtschaftliche Studien

Einschlüsse:

Die Ausbildung in *Wirtschaft und Verwaltung* wird diesem Feld zugeordnet, wenn der Schwerpunkt nicht auf einem der detaillierten Felder unter 34 liegt.

Ausschlüsse:

*Wirtschaftliche Bildungsgänge*, bei denen der Schwerpunkt auf einem der detaillierten Felder unter 34 „Wirtschaft und Verwaltung“ (Management, Verwaltung, Marketing, usw.) liegt, sind nach dem Fachgebiet einzuordnen.

### **341 Handel**

Das Feld *Handel* umfasst die Ausbildung in den Bereichen An- und Verkauf von Gütern und Dienstleistungen, einschließlich Lagerverwaltung, Preisgestaltung, Verlust-Antizipation, Verkaufssysteme und -verfahren. Dazu gehört auch das Studium der Funktionsweise und der aktuellen Trends des Groß- und Einzelhandels. Eingeschlossen ist auch der An- und Verkauf von Gebäuden und Grundstücken. In dieses Feld fallen Bildungsgänge mit den folgenden Hauptinhalten:

- Versteigern
- Dienstleistungen für Verbraucher
- Produktpräsentation (Verkauf)
- Einkauf
- Immobilienhandel
- Einzelhandel
- Lagerhaltung
- Lagergeschäft
- Großhandel

Einschlüsse:

Das Fachgebiet *An- und Verkauf von Gebäuden* und Grundstücken wird diesem Feld zugeordnet.

### **342 Marketing und Werbung**

Das Feld *Marketing und Werbung* umfasst die Ausbildung auf dem Gebiet der Austauschprozesse von Waren und Dienstleistungen zwischen Unternehmen und/oder Einzelpersonen und dem Verhalten und den Bedürfnissen der Verbraucher. Dazu gehört auch das Studium der Rolle von Produktentwicklung, Preisgestaltung, Vertrieb, Verkaufsförderung und Verkauf für die Maximierung des geschäftlichen Erfolgs. In dieses Feld fallen Bildungsgänge mit den folgenden Hauptinhalten:

- Werbung
- Marktforschung
- Marketing
- Merchandising
- Öffentlichkeitsarbeit

### **343 Kredit- und Versicherungswesen**

Der Bereich **Kredit- und Versicherungswesen** umfasst die Ausbildung in der Planung, Steuerung, Organisation und Überwachung von Finanzierungstätigkeiten und Finanzdienstleistungen. Dazu gehören die Kontrolle und Überwachung der finanziellen Mittel von Unternehmen, Institutionen und Einzelpersonen sowie die Leistung von Finanzdienstleistungen für Unternehmen und Einzelpersonen. In dieses Feld fallen Bildungsgänge mit den folgenden Hauptinhalten:

- Ausbildung von Bankangestellten im Schalterdienst
- Kreditgewerbe
- Finanztheorie
- Versicherungen
- Investitionsanalyse
- Anlagen und Wertpapiere
- Rentenversicherung
- Sozialversicherung
- Effektenhandel

#### Ausschlüsse:

Das Studium der *Versicherungsmathematik* wird nicht diesem Feld, sondern dem Feld 462 „Statistik“ zugeordnet.

### **344 Steuer- und Rechnungswesen**

Das Feld **Steuer- und Rechnungswesen** umfasst die Ausbildung in der Abwicklung, Prüfung und Verbuchung von Finanztransaktionen. In dieses Feld fallen Bildungsgänge mit den folgenden Hauptinhalten:

- Rechnungsführung
- Rechnungsprüfung
- Buchhaltung
- Steuerbuchhaltung

### **345 Management und Verwaltung**

Das Feld **Management und Verwaltung** umfasst die Ausbildung in der Planung, Steuerung und dem Einsatz der Funktionen und Aktivitäten von Unternehmen und Institutionen. Dieses Feld schließt Management-Ausbildungsgänge ein, in denen auch Lehrinhalte aus den Feldern Verwaltung, Wirtschaftswissenschaften, Finanzwesen usw. vermittelt werden, sofern der Schwerpunkt auf Management und Verwaltung liegt. In dieses Feld fallen Bildungsgänge mit den folgenden Hauptinhalten:

- Verwaltung
- Bildungsmanagement
- Personalmanagement
- Logistik
- Betriebsführung (Wissenschaft)
- Büromanagement
- Organisationstheorie und -verhalten
- Personalverwaltung
- Personalführung
- Kurse für Unternehmensgründer
- Ausbildungsmanagement

#### Einschlüsse:

Das Gebiet *Menschenführung im Management* ist in dieses Feld eingeschlossen.

#### Ausschlüsse:

Ausbildung in *Menschenführung im Zusammenhang mit Persönlichkeitsentwicklung* wird nicht diesem Feld, sondern dem Feld 090 „Persönliche Fähigkeiten und Fertigkeiten“ zugeordnet.

Ausbildung in *Verwaltung im Sinne von Büroarbeit* wird nicht diesem Feld, sondern dem Feld 346 „Sekretariats- und Büroarbeit“ zugeordnet.

### **346 Sekretariats- und Büroarbeit**

Das Feld *Sekretariats- und Büroarbeit* umfasst die Ausbildung in verwaltungstechnischen Verfahren und Praktiken, Bürotechnologie und Kenntnissen und Fertigkeiten in Büroarbeiten, Stenografie und Maschineschreiben. Ausbildungsgänge für Fachsekretäre/innen (Fremdsprachen, Medizin, Recht, Buchhaltung usw.) sind eingeschlossen, wenn die Ausbildung stärker auf Sekretariatsarbeit als auf die Arbeit von fachlichen Assistenten ausgerichtet ist. In dieses Feld fallen Bildungsgänge mit den folgenden Hauptinhalten:

- Verwaltungs- und Bürodienstleistungen
- Ausbildungsgänge für Bürokräfte
- Dateneingabe, Datenerfassung
- Ausbildungsgänge in Fremdsprachenkorrespondenz
- Text- und Dateneingabe am Computer, Tastaturbedienung
- Ausbildungsgänge für Sekretariatskräfte im Justizwesen/ in Kanzleien
- Ausbildungsgänge für Sekretariatskräfte im Bereich Medizin
- Bedienung von Büromaschinen
- Ausbildung für Empfangspersonal
- Ausbildung für Sekretariatskräfte
- Stenografie
- Bedienung von Telefonzentralen
- Maschineschreiben

#### Einschlüsse:

*Breit angelegte Ausbildungsgänge für Sekretariatsarbeit*, zu denen unter anderem Computerkurse gehören, werden diesem Feld zugeordnet.

#### Ausschlüsse:

Bildungsgänge in der *Anwendung von spezieller Computersoftware* werden nicht diesem Feld, sondern dem Feld 482 „Computerbedienung“ zugeordnet.

*Büromanagement* wird nicht dieser Gruppe, sondern dem Feld 345 „Management und Verwaltung“ zugeordnet.

Bildungsgänge für *Hotel-Empfangspersonal* werden nicht diesem Feld, sondern dem Feld 811 „Gastgewerbe und Catering“ zugeordnet.

### **347 Arbeitswelt**

Das Fachgebiet *Arbeitswelt* beschäftigt sich mit der Struktur und Funktion der Arbeitswelt. Dieses Feld umfasst vorwiegend in Form betrieblicher Schulungen abgehaltene Ausbildungsgänge, die den Arbeitsplatz und die damit verbundenen Aufgaben zum Thema haben. In dieses Feld fallen Bildungsgänge mit den folgenden Hauptinhalten:

- Unternehmenskunde
- Einführungskurse
- Kundenbedürfnisse
- Arbeitsplatzorganisation
- Qualitätssicherung
- Gewerkschaftskurse (allgemein)
- Arbeitsentwicklung

Einschlüsse:

*Betriebliche Ausbildungsgänge mit Bezug auf den Arbeitsplatz und die damit verbundenen Aufgaben* werden diesem Feld zugeordnet, sofern sie sich keinem anderen Feld zuordnen lassen.

Ausschlüsse:

Ausbildungsgänge mit Bezug auf den Arbeitsplatz oder die damit verbundenen Aufgaben werden, sofern sie *eher mit der Persönlichkeitsentwicklung zu tun haben* als mit der beruflichen Entwicklung, nicht diesem Feld, sondern dem Feld 090 „Persönliche Fähigkeiten und Fertigkeiten“ zugeordnet.

*Betriebliche Ausbildungsgänge, die sich einem anderen Feld zuordnen lassen*, werden nicht diesem Feld, sondern dem entsprechenden anderen Feld zugeordnet. So sollten beispielsweise Qualitätskurse, sofern sie technisch ausgerichtet sind, einem der Felder in der Kategorie 52 „Ingenieurwesen und technische Berufe“ zugeordnet werden.

Bildungsgänge im Bereich *Arbeitsumfeld* sind unter der Kategorie 862 „Gesundheit und Sicherheit am Arbeitsplatz“ zuzuordnen.

Bildungsgänge, die hauptsächlich im Tertiärbereich abgehalten werden und die sich mit dem *Arbeitsleben im Allgemeinen in Bezug auf den Arbeitsmarkt, die Sozialpartner, Industriepsychologie, usw. befassen*, sind nicht diesem Feld, sondern dem entsprechenden Feld der Kategorie 31 „Sozial- und Verhaltenswissenschaften“ zuzuordnen.

**380 Recht**

Das Fachgebiet **Recht** beschäftigt sich mit den Grundsätzen und Verfahren für eine formale Erhaltung der gesellschaftlichen Ordnung, einschließlich der Ausbildung für Juristen, z.B. Rechtsanwälte, Staatsanwälte und Richter. In dieses Feld fallen Bildungsgänge mit den folgenden Hauptinhalten:

- Handelsrecht
- Strafrecht
- Rechtsgeschichte
- Jura
- Arbeitsrecht
- Rechtsanwendung
- Notar/Notariatstätigkeit

## 4 **Naturwissenschaften, Mathematik und Informatik**

### 421 **Biologie und Biochemie**

Gegenstand der **Biologie und Biochemie** sind Struktur, Funktion, Reproduktion, Wachstum, Evolution und Verhalten aller lebenden Organismen. Dazu gehören die Biologie und alle verwandten Wissenschaften sowie die Chemie der lebenden Organismen. In dieses Feld fallen Bildungsgänge mit den folgenden Hauptinhalten:

- Biochemie
- Biologie
- Botanik
- Genetik
- Pharmakologie
- Toxikologie
- Zoologie

#### Einschlüsse:

Das Studium *chemischer Prozesse in lebenden Organismen* (Biochemie, Toxikologie, Pharmakologie, usw.) wird diesem Feld zugeordnet.

#### Ausschlüsse:

Die *Ökologie*, die sich mit der Beziehung zwischen lebenden Organismen und der Umwelt beschäftigt, wird nicht diesem Feld, sondern dem Feld 422 „Umweltforschung“ zugeordnet.

### 422 **Umweltforschung**

*Umweltforschung*<sup>9</sup> beschäftigt sich mit der Beziehung von Organismen untereinander und zur Umwelt. In dieses Feld fallen Bildungsgänge mit den folgenden Hauptinhalten:

- Ökologie
- Umweltforschung

#### Ausschlüsse:

Das Studium der *Biologie und Toxikologie* wird nicht diesem Feld, sondern dem Feld 421 „Biowissenschaften“ zugeordnet.

### 440 **Exakte Naturwissenschaften (breite Bildungsgänge)**

Das Feld *exakte Naturwissenschaften (breite Bildungsgänge)* umfasst die Ausbildung in Physik ohne Schwerpunkt auf einem der detaillierten Felder. In diese Kategorie sind breite Bildungsgänge der exakten Naturwissenschaften einzuordnen.

### 441 **Physik**

*Physik* ist die Lehre von den Eigenschaften und Interaktionen von Materie und Energie. Dieses Gebiet schließt auch Astronomie und Weltraumforschung ein. In dieses Feld fallen Bildungsgänge mit den folgenden Hauptinhalten:

- Astronomie

---

<sup>9</sup> **Umweltforschung** ist in „Ausbildungsfelder“ zusammen mit Umweltschutz im Feld 850 eingeordnet, während Umweltforschung/Ökologie in dieser Klassifikation dem Feld 422 unter der Kategorie „Biowissenschaften“ zugeordnet wird. Dies wird nach den angewandten Kriterien als eine zutreffendere Klassifizierung betrachtet.

Optik  
Physik  
Weltraumforschung

Ausschlüsse:

*Praktische Tätigkeiten des Optikers* wird nicht in dieses Feld, sondern in das Feld 725 „Medizinische Diagnostik und Behandlungstechnik“ eingeordnet.

#### **442 Chemie**

*Chemie* ist die Lehre von den Substanzen und ihren Elementen sowie ihrer Reaktionen, wenn sie gemischt werden. In dieses Feld fallen Bildungsgänge mit den folgenden Hauptinhalten:

Chemie  
Organische Chemie

Ausschlüsse:

*Biochemie* wird nicht diesem Feld, sondern dem Feld 421 „Biowissenschaften“ zugeordnet.

#### **443 Geowissenschaften**

*Geowissenschaften* befassen sich mit der Zusammensetzung und Struktur der Erde, unter anderem der Hydrosphäre und der Atmosphäre. In dieses Feld fallen Bildungsgänge mit den folgenden Hauptinhalten:

Geowissenschaften  
Geografie (Natur)  
Geologie  
Meteorologie  
Ozeanografie  
Seismologie

Ausschlüsse:

*Sozialgeografie* wird nicht diesem Feld, sondern dem Feld 312 „Soziologie und Kulturwissenschaften“ zugeordnet.

#### **461 Mathematik**

*Mathematik* beschäftigt sich mit abstrakten deduktiven Systemen. Sie umfasst Algebra, Arithmetik, Geometrie, Analysis und angewandte Mathematik. In dieses Feld fallen Bildungsgänge mit den folgenden Hauptinhalten:

Algebra  
Geometrie  
Mathematik  
Numerische Mathematik

#### **462 Statistik**

*Statistik* beschäftigt sich mit der Erfassung, Beschreibung, Anordnung und Analyse numerischer Daten. Die Wahrscheinlichkeitstheorie und Versicherungsmathematik gehören zu diesem Feld. In dieses Feld fallen Bildungsgänge mit den folgenden Hauptinhalten:

Versicherungsmathematik  
 Mathematische (theoretische) Statistik  
 Wahrscheinlichkeitstheorie  
 Angewandte Statistik  
 Konzeption von Erhebungen  
 Stichprobenverfahren für Erhebungen

Einschlüsse:

Das Fachgebiet *angewandte Statistik* wird diesem Feld zugeordnet.

Das Fachgebiet *mathematische (theoretische) Statistik* wird diesem Feld zugeordnet.

Ausschlüsse:

*Demografie/Bevölkerungswissenschaft* wird nicht diesem Feld, sondern dem Feld 312 „Soziologie und Kulturwissenschaften“ zugeordnet.

### **481 Informatik**

Die **Informatik** beschäftigt sich mit der Konstruktion und der Entwicklung von Computersystemen und Systemumgebungen. Sie umfasst auch Entwicklung, Pflege und Integration von Softwareanwendungen. In dieses Feld fallen Bildungsgänge mit den folgenden Hauptinhalten:

Programmieren  
 Informatik  
 Systemanalyse  
 Systementwicklung  
 Informatik  
 Netzwerk-Administration  
 Betriebssysteme  
 Programmiersprachen (Visual Basic, C++ usw.)

Ausschlüsse:

*Computertechnologie (Hardware)* wird nicht diesem Feld, sondern dem Feld 523 „Elektronik und Automation“ zugeordnet.

Bildungsgänge im *Umgang mit EDV-Anwendungen* werden nicht diesem Feld, sondern dem Feld 482 „Computerbedienung“ zugeordnet.

### **482 Computerbedienung**

Das Feld **Computerbedienung** umfasst die Ausbildung in der Nutzung von Computern und Software für verschiedene Zwecke. Diese Bildungsgänge sind im Allgemeinen von kurzer Dauer. In dieses Feld fallen Bildungsgänge mit den folgenden Hauptinhalten:

Computerbedienung  
 Software für Tabellenkalkulation  
 Software für Datenverarbeitung  
 Software für Desktop-Publishing  
 Software für Textverarbeitung  
 Internet-Nutzung

## 5 **Ingenieurwesen, Verarbeitendes Gewerbe und Baugewerbe**

### 520 **Ingenieurwesen und technische Berufe (breite Bildungsgänge)**

*Ingenieurwesen und technische Berufe (breite Bildungsgänge)* befassen sich mit Ingenieurwesen und technischen Berufen ohne Schwerpunkt auf einem der detaillierten Felder. In dieses Feld fallen Bildungsgänge mit dem folgenden Hauptinhalt:

- Ingenieurwesen
- Bildungsgänge im technischen Bereich
- Wartungstechnik

### 521 **Maschinenbau und Metallverarbeitung**

Das Feld *Maschinenbau und Metallverarbeitung* (Ingenieurwesen und technische Berufe) umfasst die Ausbildung in der Planung, Konstruktion, Entwicklung, Herstellung, Wartung und Überwachung von Maschinen, mechanischen Anlagen und Systemen und Metallerzeugnissen. Eingeschlossen ist die Konstruktion und Wartung von Maschinen zur Herstellung von Waren und Dienstleistungen. Bei den in diesem Feld zusammengefassten Ausbildungsgängen liegt der Schwerpunkt auf Maschinen, mechanischen Systemen und Metallerzeugnissen. In dieses Feld fallen Bildungsgänge mit den folgenden Hauptinhalten:

- Büchsenmacherei
- Hydraulik
- Schlosserei, Reparatur von Tresoren
- Maschinenbau
- Ausbildungsgänge in Maschinenbauberufen
- Metallguss und Herstellung von Gussformen
- Montage, Drehen und Bearbeitung von Metallwerkstoffen
- Hüttentechnik
- Feinmechanik
- Blechverarbeitung
- Stahlerzeugung
- Werkzeugmacherei und Formenbau
- Schweißen

#### Ausschlüsse:

*Kraftfahrzeugbau und Kraftfahrzeugtechnik* werden nicht diesem Feld, sondern dem Feld 525 „Kraftfahrzeuge, Schiffe und Flugzeuge“ zugeordnet.

### 522 **Elektrizität und Energie**

Der Bereich *Elektrizität* (Ingenieurwesen und technische Berufe) umfasst die Ausbildung in Bau, Wartung, Reparatur und Fehlerdiagnose von elektrischen Leitungen und Geräten in Haushalten, Handels- und Industriebetrieben. Er umfasst auch die Installation von über- und unterirdischen Stromleitungsnetzen. Gegenstand des Gebiets Energie ist die Energiegewinnung. In dieses Feld fallen Bildungsgänge mit den folgenden Hauptinhalten:

- Ausbildungsgänge in Klimatechnikberufen
- Klimatechnik
- Reparatur von Elektrogeräten
- Elektrotechnik
- Elektroinstallation
- Stromerzeugung
- Ausbildungsgänge in Elektroberufen

Bildungsgänge in Energieberufen  
 Gasversorgung  
 Ausbildungsgänge in Heizungstechnikberufen  
 Kernenergie, Wasserkraft und thermische Energie  
 Energiegewinnung  
 Installation und Wartung elektrischer Leitungen  
 Ausbildungsgänge in Kältetechnikberufen

Einschlüsse:

*Installation, Fehlerdiagnose und Reparatur von Heizungs-, Klima- und Kühlanlagen* wird diesem Feld zugeordnet.

Ausschlüsse:

Das Gebiet *KFZ-Elektrik* wird nicht diesem Feld, sondern dem Feld 525 „Kraftfahrzeuge, Schiffe und Flugzeuge“ zugeordnet.

### **523 Elektronik und Automation**

Das Feld **Elektronik und Automation** (Ingenieurwesen und technische Berufe) umfasst die Ausbildung in der Planung, Entwicklung, Wartung und Überwachung elektronischer Ausrüstung, Maschinen und Systemen. Dazu gehört auch die Entwicklung von Computern und Kommunikationsanlagen. In dieses Feld fallen Bildungsgänge mit den folgenden Hauptinhalten:

Nachrichtentechnik  
 Kommunikationssysteme  
 Installation von Kommunikationsanlagen  
 Wartung von Kommunikationsanlagen  
 Computertechnik  
 Computerreparatur  
 Steuerungstechnik  
 Datentechnik  
 Digitale Technik  
 Elektronik  
 Wartung elektronischer Geräte  
 Netzwerktechnologie  
 Robotik, Industrieroboter  
 Telekommunikationstechnik  
 Radio- und Fernsehtechnik (Reparatur)

Ausschlüsse:

Das Gebiet *Informatik* (Entwicklung von Computersystemen und Softwareanwendungen) wird nicht diesem Bereich, sondern dem Feld 481 „Informatik“ zugeordnet.

### **524 Chemie und Verfahrenstechnik**

Das Feld **Chemie und Verfahrenstechnik** (Ingenieurwesen und technische Berufe) umfasst die Ausbildung in der Planung und Entwicklung von Produkten und Prozessen, bei denen chemische und physikalische Veränderungen auftreten. Es umfasst auch die Planung von chemischen Anlagen und Überwachungssystemen. In dieses Feld fallen Bildungsgänge mit den folgenden Hauptinhalten:

Biochemische Technologien  
 Biotechnologie  
 Chemotechnik  
 Chemische Verfahrenstechnik  
 Labortechnik  
 Öl-/Gas-/Mineralölverarbeitung

Anlagen- und Maschinenbedienung (industrielle Verfahren)  
Verfahrenstechnik

Einschlüsse:

Ausbildungsgänge in *Labortechnik* werden diesem Feld zugeordnet, wenn der Schwerpunkt nicht auf einer speziellen Anwendung liegt.

Ausschlüsse:

Liegt der Schwerpunkt von Ausbildungsgängen in *Labortechnik* auf einer speziellen Anwendung (Biologie, Medizin, usw.), werden sie nicht diesem Feld, sondern dem Feld des jeweiligen Fachgebiets (420, 725, usw.) zugeordnet.

Bildungsgänge mit dem Schwerpunkt auf der *Herstellung eines speziellen Werkstoffes* werden nicht diesem Feld zugeordnet, z. B. werden Bildungsgänge mit dem Schwerpunkt auf der Papierherstellung dem Feld 543 „Werkstoffe (Holz, Papier, Kunststoff, Glas)“ zugeordnet.

## **525 Kraftfahrzeuge, Schiffe und Flugzeuge**

Das Feld *Kraftfahrzeuge, Schiffe und Flugzeuge* (Ingenieurwesen und technische Berufe) umfasst die Ausbildung in der Konstruktion, Entwicklung, Produktion, Instandhaltung, Fehlerdiagnose, Reparatur und Wartung von Kraftfahrzeugen, einschließlich Erdbaumaschinen und landwirtschaftlichen Maschinen. Typisch für dieses Feld ist die kombinierte Ausbildung in Metallstrukturenbau und Motortechnik. In dieses Feld fallen Bildungsgänge mit den folgenden Hauptinhalten:

- Flugzeugtechnik
- Flugzeugwartung
- KFZ-Elektrik
- KFZ-Technik
- Karosseriebau
- Motorradtechnik
- Blechschlosserei
- Schiffbau
- Lackieren
- Fahrzeugbau und -reparatur

Einschlüsse:

Das Fachgebiet *KFZ-Elektrik* wird diesem Feld zugeordnet.

Ausschlüsse:

*Herstellung und Reparatur von nicht-motorisierten Fahrzeugen* wird nicht diesem Feld, sondern dem Feld 521 „Maschinenbau und Metallverarbeitung“ (z. B. Fahrräder) oder dem Feld 543 „Werkstoffe (Holz, Papier, Kunststoff, Glas)“ (z. B. Boote, ohne Motor) zugeordnet.

## **540 Herstellung und Verarbeitung (breite Bildungsgänge)**

Das Feld *Herstellung und Verarbeitung (breite Bildungsgänge)* umfasst die Ausbildung in Herstellung und Verarbeitung ohne Schwerpunkt auf einem der detaillierten Felder. Diesem Feld werden breite Bildungsgänge im Bereich Herstellung und Verarbeitung zugeordnet.

## **541 Ernährungsgewerbe**

Das Feld *Ernährungsgewerbe* (Herstellung und Verarbeitung) umfasst die Ausbildung in der Verarbeitung und Verpackung von Lebensmitteln und Getränken und den

Einrichtungen und Verfahren, die in der Lebensmittelherstellung und im Vertrieb eingesetzt werden. In dieses Feld fallen Bildungsgänge mit den folgenden Hauptinhalten:

- Bäckerei
- Brauerei
- Metzgerei
- Süßwarenherstellung
- Molkereiprodukte
- Herstellung von Nahrungsmitteln und Getränken
- Nahrungsmittelkonservierung
- Ernährungs- und Lebensmitteltechnologie
- Fleischverarbeitung
- Konditorei
- Tabakverarbeitung
- Weinherstellung

Einschlüsse:

Der Bereich *Handhabung von Lebensmitteln und Lebensmittelhygiene* wird diesem Bereich zugeordnet.

Das Fachgebiet *Tabakverarbeitung* wird diesem Feld zugeordnet.

Ausschlüsse:

*Bildungsgänge im Gastgewerbe und Catering* werden nicht diesem Bereich, sondern dem Feld 811 „Gastgewerbe und Catering“ zugeordnet.

*Ernährungswissenschaft* wird nicht diesem Bereich, sondern dem Feld 726 „Therapie und Rehabilitation“ zugeordnet.

## **542 Textilien, Kleidung, Schuhwerk, Leder**

Das Feld *Textilien, Kleidung, Schuhwerk, Leder* (Herstellung und Verarbeitung) umfasst die Ausbildung in Textilgewerbe, Textil- und Lederwaren, Bekleidung und Schuhen. In dieses Feld fallen Bildungsgänge mit den folgenden Hauptinhalten:

- Ausbildungsgänge im Bekleidungsgewerbe
- Damenschneiderei
- Schuhherstellung
- Herstellung von Pelzwaren
- Herstellung von Bekleidung
- Lederverarbeitung
- Sattlerei
- Schuhmacherei
- Fell- und Lederherstellung
- Spinnerei
- Herrenschneiderei
- Ausbildung in Textilberufen
- Polsterei
- Weben (industriell)
- Wollaufbereitung

Ausschlüsse:

*Kunsthandwerkliche Bildungsgänge* (Weben, Sticken usw.) werden nicht diesem Feld, sondern dem Feld 215 „Kunstgewerbe“ zugeordnet.

### **543 Werkstoffe (Holz, Papier, Kunststoff, Glas)**

Das Feld **Werkstoffe** (Herstellung und Verarbeitung) umfasst die Ausbildung in der Herstellung von Produkten aus Holz, Papier, Plastik, Glas und anderen Materialien, wie Stein, Ton, Kunststoffe usw. Die diesem Feld zugeordneten Bildungsgänge beschäftigen sich stärker mit einem bestimmten Werkstoff als mit allgemeinen technischen Kenntnissen. In dieses Feld fallen Bildungsgänge mit den folgenden Hauptinhalten:

- Bootsbau (nicht-motorisiert)
- Möbeltischlerei
- Zimmerhandwerk (nicht Baugewerbe)
- Industriekeramik
- Möbelherstellung
- Glasbearbeitung (industriell)
- Diamantherstellung (industriell)
- Papierherstellung und -verarbeitung
- Kunststoffherstellung
- Gummiherstellung
- Holztechnologie
- Holzbearbeitung und Drechseln
- Ausbildung in Holzberufen

#### Ausschlüsse:

Die Ausbildung in *Metallverarbeitung* wird nicht diesem Feld, sondern dem Feld 521 „Maschinenbau und Metallverarbeitung“ zugeordnet.

*Zimmermanns-, Zimmerer- und Bautischlerarbeiten* werden nicht diesem Feld, sondern dem Feld 582 „Baugewerbe, Hoch- und Tiefbau“ zugeordnet.

Die Ausbildung in *allgemeinen chemischen Verfahrenstechniken* wird nicht diesem Feld, sondern dem Feld 524 „Chemie und Verfahrenstechnik“ zugeordnet.

*Druck und Buchbinden* werden nicht diesem Feld, sondern dem Feld 213 „Audivisuelle Techniken und Medienproduktion“ zugeordnet.

*Kunsthandwerkliche Bildungsgänge* (Glaskunst, Schnitzhandwerk, usw.) werden nicht diesem Feld, sondern dem Feld 215 „Kunstgewerbe“ zugeordnet.

### **544 Bergbau und Gewinnung von Steinen und Erden**

Das Feld **Bergbau und Gewinnung von Steinen und Erden** (Herstellung und Verarbeitung) umfasst die Ausbildung in der Planung, Entwicklung, Bewertung und Leitung der Gewinnung von Mineralien, Erdöl und Erdgas. In dieses Feld fallen Bildungsgänge mit den folgenden Hauptinhalten:

- Kohlenbergbau
- Geotechnik
- Erdöl- und Erdgasgewinnung
- Gewinnung von Rohstoffen

#### Ausschlüsse:

Die Ausbildung in *Eisenhüttenwesen* wird nicht diesem Feld, sondern dem Feld 521 „Maschinenbau und Metallverarbeitung“ zugeordnet.

Das Studium der *Geologie* wird nicht diesem Feld, sondern dem Feld 443 „Geowissenschaften“ zugeordnet.

## **581 Architektur und Städteplanung**

Das Feld **Architektur** umfasst die Ausbildung in der Kunst, der Wissenschaft und den Techniken der Gebäudegestaltung. Es umfasst sowohl Zweckmäßigkeitsaspekte - wie die Stabilität von Gebäuden und ihre funktionale und wirtschaftliche Effizienz - als auch ästhetische Aspekte. Die **Städteplanung** befasst sich mit dem kontrollierten Wachstum und der Verbesserung von Städten sowohl unter funktionalen als auch unter ästhetischen Gesichtspunkten. In dieses Feld fallen Bildungsgänge mit den folgenden Hauptinhalten:

- Städtebauliche Planung und Gestaltung
- Architektur
- Gebäudegestaltung
- Kartografie/Vermessungstechnik
- Stadtplanung
- Stadt-/Gemeindeentwicklung
- Landschaftsarchitektur
- Baukonstruktion
- Vermessungstechnik
- Städtebau und Raumplanung
- Stadtentwicklungsplanung

### Einschlüsse:

Der Bereich *Kartografie und Vermessungstechnik* ist hier eingeschlossen.

### Ausschlüsse:

*Innenarchitektur* wird nicht diesem Feld, sondern dem Feld 214 „Design“ zugeordnet.

Die *Planung und Gestaltung* von Parkanlagen und Gärten wird nicht diesem Feld, sondern dem Feld 622 „Gartenbau“ zugeordnet.

## **582 Baugewerbe, Hoch- und Tiefbau**

Das Feld **Baugewerbe** umfasst die Ausbildung in der Wissenschaft, der Technologie und den Techniken der Montage, Errichtung und Instandhaltung von öffentlichen und gewerblichen Gebäuden sowie von Industrie- und Wohngebäuden und ihrem Ausbau. **Hoch- und Tiefbau** umfasst die Planung, Kontrolle und Leitung der Erstellung von Großbauten und -gebäuden, einschließlich der Verkehrswege, Wasserversorgung, Kanalisation usw. In dieses Feld fallen Bildungsgänge mit den folgenden Hauptinhalten:

- Mauererarbeiten
- Brückenbau
- Hochbau
- Bautechnik
- Bautechnologie
- Zimmermanns-, Zimmerer- und Bautischlerarbeiten
- Hoch- und Tiefbau
- Metallbau (Baugewerbe)
- Hafenanlagen und Hafen (Ingenieurwesen)
- Fliesenleger
- Bodenleger
- Maurer- und Dachdeckerarbeiten
- Maler- und Tapezierhandwerk
- Pflasterarbeiten
- Installation
- Straßenbau
- Wassertechnik
- Wasser- und Abwasserversorgung
- Ventilation

Ausschlüsse:

*Elektroinstallation* wird nicht diesem Feld, sondern dem Feld 522 „Elektrizität und Energie“ zugeordnet. Ebenso wird die *Installation und Reparatur von Heizungs-, Klima- und Kühlanlagen* nicht diesem Feld, sondern dem Feld 522 „Elektrizität und Energie“ zugeordnet.

## 6 Agrarwissenschaft und Veterinärwissenschaft

### 620 Agrarwissenschaft, Forstwissenschaft und Fischereiwirtschaft (breite Bildungsgänge)

*Agrarwissenschaft, Forstwissenschaft und Fischereiwirtschaft (breite Bildungsgänge)* befassen sich mit der Ausbildung in Agrarwissenschaft, Forstwissenschaft und Fischereiwirtschaft ohne Schwerpunkt auf einem der detaillierten Felder. Breite Bildungsgänge im Bereich Agrarwissenschaft, Forstwissenschaft und Fischereiwirtschaft werden diesem Feld zugeordnet.

### 621 Pflanzenbau und Tierzucht

Das Feld *Pflanzenbau und Tierzucht* (Landwirtschaft) umfasst die Ausbildung im Anbau, der Pflege und der Ernte von Pflanzen und Weideland und dem Weiden und Pflegen von Tieren. Zu diesem Feld gehören die landwirtschaftliche Betriebswirtschaftslehre und die Unterweisung in der Herstellung von pflanzlichen und tierischen Rohstoffen. In dieses Feld fallen Bildungsgänge mit den folgenden Hauptinhalten:

- Agrarwissenschaften
- Ackerbau und Pflanzenproduktion
- Tierhaltung
- Pflanzenbau
- Hundezucht
- Landwirtschaftliche Betriebsführung
- Landwirtschaft
- Obstbau
- Getreideanbau
- Pferdezucht
- Schweinezucht
- Geflügelzucht
- Roggen- und Weizenanbau
- Schafzucht
- Bodenkunde
- Gemüsebau
- Weinbau

#### Einschlüsse:

Dieses Feld umfasst Ausbildungsgänge in *Bodenkunde, Dünge- und Bewässerungstechniken*.

Auch die Ausbildung im *Anbau intensiv bewirtschafteter Pflanzen* wie Obst und Gemüse gehört in dieses Feld.

#### Ausschlüsse:

Die Ausbildung in *Weinherstellung* wird nicht diesem Feld, sondern dem Feld 541 „Ernährungsgewerbe“ zugeordnet.

*Jockey-Ausbildung* wird nicht diesem Feld, sondern dem Feld 813 „Sport“ zugeordnet.

### 622 Gartenbau

Der *Gartenbau* (die Gärtnerei) umfasst die Ausbildung in Gartenbautechnik und -bewirtschaftung, Zierpflanzenbau, Gewächshaustechniken, Betrieb von Baum- und Pflanzschulen, Landschaftsgärtnerei usw. In dieses Feld fallen Bildungsgänge mit den folgenden Hauptinhalten:

- Zierpflanzenbau

Gärtnerei  
 Golfplatzpflege  
 Gartenbautechnik  
 Pflanz- und Baumschulen  
 Rasenpflege

Einschlüsse:

Die *Planung und Gestaltung von öffentlichen und privaten* Parkanlagen und Gärten wird diesem Feld zugeordnet.

*Bildungsgänge in Gartenbau, die Zierpflanzenbau und Gemüseanbau umfassen*, werden diesem Feld zugeordnet.

Ausschlüsse:

Ausbildung in *Pflanzenbau* (Pflanzen wie Weizen, Reis, Obst, Gemüse usw., die für den Verzehr angebaut werden) wird nicht diesem Feld, sondern dem Feld 621 „Pflanzenbau und Tierzucht“ zugeordnet.

Ausbildung in *Bodenkunde, Dünge- und Bewässerungstechniken* wird nicht diesem Feld, sondern dem Feld 621 „Pflanzenbau und Tierzucht“ zugeordnet.

*Nationalparkverwaltung* wird nicht diesem Feld, sondern dem Feld 853 „Umweltschutz“ zugeordnet.

Die *Landschaftsarchitektur* wird nicht diesem Feld, sondern dem Feld 581 „Architektur und Stadtplanung“ zugeordnet.

### **623 Forstwirtschaft**

Das Feld **Forstwirtschaft** umfasst die Ausbildung in der Einrichtung, Kultur, Nutzung und Bewirtschaftung von Wäldern. Dazu gehört auch Jagd und Fallenstellen. In dieses Feld fallen Bildungsgänge mit den folgenden Hauptinhalten:

Waldpflege  
 Forstwirtschaftliche Techniken  
 Forstwirtschaft  
 Jagd und Fallenstellen

Ausschlüsse:

*Nationalparkverwaltung* wird nicht diesem Feld, sondern dem Feld 852 „Natürliche Lebensräume und Wildtierschutz“ zugeordnet.

*Holztechnologie* (Sägewerksproduktion usw.) wird nicht diesem Bereich, sondern dem Feld 543 „Werkstoffe (Holz, Papier, Kunststoff, Glas)“ zugeordnet.

### **624 Fischerei**

Das Feld **Fischerei** umfasst die Ausbildung in der Vermehrung, der Aufzucht und der Einbringung von Fisch und anderen Meeresfrüchten. In dieses Feld fallen Bildungsgänge mit den folgenden Hauptinhalten:

Fischzucht  
 Fischfarmen  
 Fischerei  
 Fischereitechnik  
 Muschelzucht

Einschlüsse:

Ausbildungsgänge in der *Führung von Fischereifahrzeugen* sind in dieses Feld eingeschlossen.

Ausschlüsse:

Die *industrielle Verarbeitung von Fisch* wird nicht diesem Bereich, sondern dem Feld 541 „Ernährungsgewerbe“ zugeordnet.

**640 Tiermedizin**

Die *Tiermedizin* umfasst die Ausbildung in der Prävention, Diagnose und Behandlung von Krankheiten und Verletzungen von Tieren und ganz allgemein ihrer Pflege. Eingeschlossen ist die Pflege von kranken, verletzten und gebrechlichen Tieren in Tierkliniken. In dieses Feld fallen Bildungsgänge mit den folgenden Hauptinhalten:

Tiergesundheitspflege  
Zucht- und Reproduktionsmedizin  
Veterinärmedizinische Assistenz (Tierarzthelfer)  
Tiermedizin  
Tierheilkunde

Einschlüsse:

Das Fachgebiet *Tierzucht- und Reproduktionsmedizin* wird diesem Feld zugeordnet.

Ausschlüsse:

Der Bereich *Tierzucht* wird nicht diesem Feld, sondern dem Feld 621 „Pflanzenbau und Tierzucht“ zugeordnet.

## 7 **Gesundheit und soziale Dienste**

### 720 **Gesundheit (breite Bildungsgänge)**

Das Feld *Gesundheit (breite Bildungsgänge)* umfasst die Ausbildung im Gesundheitswesen ohne Schwerpunkt auf einem der detaillierten Felder. In dieses Feld fallen Bildungsgänge mit dem folgenden Hauptinhalt:

Gesundheit  
Bildungsgänge im Bereich öffentliche Gesundheit

### 721 **Medizin**

Das Feld *Medizin* umfasst die Ausbildung in Grundsätzen und Verfahren, die in der Prävention, Diagnose, Pflege und Behandlung von Krankheiten und Verletzungen beim Menschen und zur allgemeinen Gesundheitsvorsorge eingesetzt werden. Dieses Feld umfasst in erster Linie die Ausbildung von Ärzten. In dieses Feld fallen Bildungsgänge mit den folgenden Hauptinhalten:

Allgemeinmedizin  
Gynäkologie  
Medizinische Wissenschaft  
Medizinische Ausbildung  
Medizin  
Pädiatrie  
Chirurgie  
Arztausbildung

### 723 **Krankenpflege und Pflege von Personen**

Das Feld *Krankenpflege und Pflege von Personen* umfasst die Ausbildung in der Pflege von kranken, behinderten oder gebrechlichen Personen sowie in der Assistenz von Ärzten und anderen Fachkräften in der Medizin und Gesundheitsvorsorge bei der Diagnose und Behandlung von Patienten. Der Schwerpunkt der Krankenpflegeausbildung liegt in der Pflege von Personen bei Krankheit und in der Rehabilitation. Dazu gehören auch die Altenpflege und die Pflege von Behinderten. In dieses Feld fallen Bildungsgänge mit den folgenden Hauptinhalten:

Krankenpflegehelfer  
Grundlagen der Krankenpflege  
Altenpflege  
Pflege von Behinderten  
Bildungsgänge im Gesundheitswesen  
Säuglingspflege  
Geburtshilfe  
Stationshilfe  
Krankenpflege in der Psychiatrie

#### Einschlüsse:

*Bildungsgänge in Pflegeberufen*, die sowohl die Krankenpflege als auch die Sozialpflege z. B. für alte Menschen umfassen, gehören zu diesem Feld.

#### Ausschlüsse:

*Veterinärmedizinische Hilfstätigkeiten* werden nicht diesem Feld, sondern dem Feld 640 „Tiermedizin“ zugeordnet.

*Zahnmedizinische Hilfstätigkeiten* werden nicht diesem Feld, sondern dem Feld 724 „Zahnmedizin“ zugeordnet.

*Kinderbetreuung* wird (wenn es sich nicht um Krankenpflege handelt) nicht diesem Feld, sondern dem Feld 761 „Kinder- und Jugendarbeit“ zugeordnet.

## **724 Zahnmedizin**

Das Feld **Zahnmedizin** umfasst die Ausbildung in der Diagnose, Behandlung und Vorbeugung von Krankheiten und Missbildungen der Zähne und des Zahnfleischs. Dazu gehört die Ausbildung in der Planung, Herstellung und Reparatur von Zahnersatz und kieferorthopädischen Vorrichtungen. Ebenfalls dazu gehört die Ausbildung für Zahnarzthelfer. In dieses Feld fallen Bildungsgänge mit den folgenden Hauptinhalten:

- Zahnarzthelfer
- Zahnhygiene
- Zahnlabortechnik
- Zahnmedizinische Krankenpflege
- Zahnmedizin
- Zahnchirurgie
- Zahnheilkunde
- Kieferorthopädie

### Einschlüsse:

Ausbildungsgänge in *Zahnhygiene und öffentlicher Zahngesundheit* sind in dieses Feld eingeschlossen.

## **725 Medizinische Diagnostik und Behandlungstechnik**

**Medizinische Diagnostik und Behandlungstechnik** umfasst die Ausbildung in breit gefächerten Techniken für die Diagnose und Behandlung von Krankheiten und Behinderungen. In dieses Feld fallen Bildungsgänge mit den folgenden Hauptinhalten:

- Rettungstechnik
- Labortechnik (Medizin)
- Radiologietechnik
- Radiotherapie (Heilbehandlung durch Bestrahlung)
- Hörgeräte-Akustik
- Optik
- Prothesen
- Röntgentechnik

### Einschlüsse:

*Labortechnik (Medizin)* wird diesem Feld zugeordnet.

### Ausschlüsse:

Wenn der Schwerpunkt *nicht auf medizinischer Labortechnik liegt*, wird *Labortechnik* nicht diesem Feld zugeordnet. Allgemeine Labortechnik wird in das Feld 524 „Chemie und Verfahrenstechnik“ eingeordnet. Labortechnik mit Schwerpunkt auf anderen speziellen Anwendungen (Biologie, Physik, Chemie usw.) wird dem jeweiligen Feld (421, 441, 442 usw.) zugeordnet.

*Zahntechnik* wird nicht diesem Feld, sondern dem Feld 724 „Zahnmedizin“ zugeordnet.

## **726 Therapie und Rehabilitation**

**Therapie und Rehabilitation** umfasst die Ausbildung in der Wiederherstellung eines normalen körperlichen Zustand von Personen, die durch vorübergehende oder dauerhafte Krankheiten beeinträchtigt sind. In dieses Feld fallen Bildungsgänge mit den folgenden Hauptinhalten:

Bildungsgänge für Diätassistenten  
 Medizinische Massagen  
 Ernährung/Diät  
 Beschäftigungstherapie  
 Physiotherapie  
 Rehabilitation  
 Logopädie

Einschlüsse:

Ausbildungsgänge im Bereich der *beruflichen Rehabilitation und Beschäftigungstherapie* fallen in dieses Feld.

Ausschlüsse:

*Psychotherapie* wird nicht diesem Feld, sondern dem Feld 311 „Psychologie“ zugeordnet.

*Ernährungswissenschaft* wird nicht diesem Feld, sondern dem Feld 421 „Biologie und Biochemie“ zugeordnet.

## **727 Pharmazie**

**Pharmazie** beschäftigt sich mit Medikamenten und ihren Auswirkungen auf Menschen. Sie umfasst die Herstellung, Abgabe und Verwaltung von Medikamenten. In dieses Feld fallen Bildungsgänge mit den folgenden Hauptinhalten:

Apotheken  
 Pharmazie

Ausschlüsse:

*Pharmakologie* wird nicht diesem Feld, sondern dem Feld 421 „Biologie und Biochemie“ zugeordnet.

## **761 Kinder- und Jugendarbeit**

Das Feld **Kinder- und Jugendarbeit** umfasst die Ausbildung in der Entwicklung und der Betreuung von Kindern und Jugendlichen. Dazu gehört die Ausbildung für die Durchführung von Erholungs- und Freizeitaktivitäten für Schulkinder (als soziale Dienstleistung). In dieses Feld fallen Bildungsgänge mit den folgenden Hauptinhalten:

Kinderbetreuung, Kinderpflege  
 Kinder- und Jugendarbeit  
 Jugendarbeit  
 Ausbildungsgänge für die Jugendarbeit

Ausschlüsse:

*Pädagogische Arbeit mit Kleinkindern* wird nicht diesem Feld, sondern dem Feld 143 „Unterrichten im Elementarbereich“ zugeordnet.

Die *Pflege kranker Kinder* wird nicht diesem Feld, sondern dem Feld 723 „Krankenpflege und Pflege von Personen“ zugeordnet.

## **762 Sozialarbeit und Beratung**

Das Feld **Sozialarbeit und Beratung** umfasst die Ausbildung in der Feststellung der sozialen Bedürfnisse von Gemeinschaften, spezifischen Gesellschaftsgruppen und Einzelpersonen sowie der Durchführung geeigneter Maßnahmen zur Befriedigung

dieser Bedürfnisse. Der Schwerpunkt liegt auf der Sozialfürsorge, auf Sozialpolitik und ihrer Umsetzung. In dieses Feld fallen Bildungsgänge mit den folgenden Hauptinhalten:

- Alkohol- und Drogenberatung
- Alkohol, Rauchen, Drogen (Informationen)
- Krisenhilfe, Lebenshilfe
- Familien- und Eheberatung
- Mobbing und Misshandlung (Informationen)
- Sozialpolitik
- Praktische Sozialarbeit
- (Angewandte) Sozialtheorie
- Sozialfürsorge
- Berufsberatung
- Berufsorientierung

Einschlüsse:

Die Ausbildung in *Berufsberatung* ist in dieses Feld eingeschlossen.

Ausschlüsse:

Die Ausbildung in *Soziologie und Sozialwissenschaften* wird nicht diesem Feld, sondern dem Feld 312 „Sozial- und Verhaltenswissenschaften“ zugeordnet.

Bildungsgänge in Pflegeberufen, die sowohl die *Krankenpflege als auch die Sozialpflege* z. B. für alte Menschen umfassen, sind nicht diesem Feld, sondern dem Feld 723 „Krankenpflege und Pflege von Personen“ zuzuordnen.

## 8 Dienstleistungen

### 810 Persönliche Dienstleistungen (breite Bildungsgänge)

*Persönliche Dienstleistungen (breite Bildungsgänge)* umfassen die Ausbildung in persönlichen Dienstleistungen ohne Schwerpunkt auf einem der detaillierten Felder. Dieses Feld beinhaltet größtenteils Bildungsgänge des Sekundarbereichs. In dieses Feld fallen Bildungsgänge mit dem folgenden Hauptinhalt:

Persönliche Dienstleistungen

### 811 Gastgewerbe und Catering

Das Feld *Gastgewerbe und Catering* umfasst die Ausbildung in der Bereitstellung von Speisen und Getränken, der Unterbringung und verwandten Dienstleistungen in Gaststätten, Hotels usw. In dieses Feld fallen Bildungsgänge mit den folgenden Hauptinhalten:

Catering  
 Kochen (Gastgewerbe)  
 Servieren  
 Gastgewerbe  
 Ausbildung im Hotel- und Gaststättengewerbe  
 Ausbildung für Hotel-Empfangskräfte  
 Hotelbetrieb  
 Servierdienst und Barbetrieb

#### Ausschlüsse:

Die Ausbildung im *Ernährungsgewerbe* (industriell) wird nicht diesem Feld, sondern dem Feld 541 „Ernährungsgewerbe“ zugeordnet.

Die *Ausbildung für (allgemeine) Empfangskräfte* wird nicht diesem Feld, sondern dem Feld 346 „Sekretariats- und Büroarbeit“ zugeordnet.

### 812 Reisebüros, Fremdenverkehrsgewerbe und Freizeitindustrie

Der Bereich *Reisebüros und Fremdenverkehrsgewerbe* umfasst die Ausbildung in der Vermarktung und Bewerbung von Reisezielen und -veranstaltungen. Dazu gehört die Ausbildung in der Ausstellung von Fahrkarten und Reservierungspraktiken. Der Bereich *Freizeitindustrie* umfasst Erholungs- und Freizeitaktivitäten für Einzelpersonen und Gruppen. In dieses Feld fallen Bildungsgänge mit den folgenden Hauptinhalten:

Ausbildung für Bodenpersonal (Flughafen)  
 Reiseführung, Reiseleitung  
 Erholung und Freizeit  
 Ausbildungsgänge im Fremdenverkehrsgewerbe  
 Reisebürodienstleistungen  
 Reise- und Fremdenverkehrsgewerbe  
 Reiseverkehrsdienstleistungen

#### Ausschlüsse:

Die Ausbildung in *Erholungs- und Freizeitaktivitäten für Schulkinder* wird nicht diesem Feld, sondern dem Feld 761 „Kinder- und Jugendarbeit“ zugeordnet.

### **813 Sport**

Das Feld **Sport** umfasst die Ausbildung in den Techniken und Fähigkeiten einer bestimmten Sportart. In dieses Feld fallen Bildungsgänge mit den folgenden Hauptinhalten:

- Trainerausbildung
- Techniken und Fähigkeiten einer bestimmten Sportart.
- Bildungsgänge für Schiedsrichter und andere Sportfunktionäre

#### Einschlüsse:

*Jockey-Ausbildung* wird diesem Feld zugeordnet.

#### Ausschlüsse:

*Die Ausbildung von Schullehrern in Leibeserziehung* (Sportlehrer) wird nicht diesem Feld, sondern dem Feld 146 „Lehrerausbildung in berufsbildenden Fächern“ zugeordnet.

### **814 Hauswirtschaftliche Dienste**

Das Gebiet **Hauswirtschaftliche Dienste** umfasst die Ausbildung in verschiedenen häuslichen Dienstleistungen, wie Haushaltsführung, Raumpflege, Wäscherei, Nähen usw. In dieses Feld fallen Bildungsgänge mit den folgenden Hauptinhalten:

- Hauswirtschaftliche Tätigkeiten, Hausmeistertätigkeiten
- Schornsteinfegen
- Raumpflege
- Kochen (Privathaushalt)
- Hauswirtschaftslehre
- Chemische Reinigung
- Bestattungsgewerbe, Bestatter
- Haushaltswissenschaft
- Wäscherei
- Handarbeiten (häuslich)
- Näharbeiten (häuslich)

#### Einschlüsse:

*Ausbildungsgänge in Raumpflege* werden diesem Feld zugeordnet, auch wenn sie auf die *Reinigung von Schulen, Krankenhäusern, Fabriken* usw. ausgerichtet sind.

#### Ausschlüsse:

Ausbildung in *Gebäudeinstandhaltung* wird nicht diesem Feld, sondern dem Feld 582 „*Baugewerbe, Hoch- und Tiefbau*“ zugeordnet.

### **815 Friseurgewerbe und Schönheitspflege**

Der Bereich **Friseurgewerbe und Schönheitspflege** umfasst Ausbildung in Haar- und Körperpflege zur Schönheitspflege. In dieses Feld fallen Bildungsgänge mit den folgenden Hauptinhalten:

- Herrenfriseur
- Schönheitspflege
- Kosmetik (Schminken)
- Haarpflege
- Fitness und Gewichtsreduzierung

## **840 Verkehrsdienstleistungen**

Das Feld *Verkehrsdienstleistungen* umfasst die Ausbildung im Führen, Navigieren und Steuern von Schiffen, Flugzeugen und anderen Verkehrsmitteln. In dieses Feld fallen Bildungsgänge mit den folgenden Hauptinhalten:

- Kontrolle des Luftverkehrs
- Flugzeugführung
- Ausbildung von Flugbegleitern
- Ausbildungsgänge für das (Luft-, Eisenbahn-, Straßen- usw.) Verkehrswesen
- Kranführen und Lastkraftwagenfahren
- Fahrschule
- Fliegen und Navigieren
- Navigationstechniken
- Postdienste, Brief- und Paketpost
- Eisenbahnbetrieb
- Straßenverkehrsbetriebe
- Schiffsführung
- Ausbildungsgänge im Transportwesen

### Einschlüsse:

*Ausbildungsgänge für Flugbegleiter* werden diesem Feld zugeordnet.

### Ausschlüsse:

Ausbildungsgänge in *Telefondienstleistungen* werden nicht diesem Feld, sondern dem Feld 523 „Elektronik und Automation“ zugeordnet. Die *Ausbildung für die Bedienung von Telefonzentralen* wird nicht diesem Feld, sondern dem Feld 346 „Sekretariats- und Büroarbeit“ zugeordnet.

## **850 Umweltschutz (breite Bildungsgänge)**

Das Feld *Umweltschutz (breite Bildungsgänge)* umfasst die Ausbildung in Umweltschutz ohne Schwerpunkt auf einem der detaillierten Felder. In dieses Feld fallen Bildungsgänge mit dem folgenden Hauptinhalt:

- Umweltschutz
- Umweltgerechte Nutzung der natürlichen Ressourcen

## **851 Umweltschutztechnologien**

*Umweltschutztechnologie* umfasst die Ausbildung auf dem Gebiet der Verfahren zur Abfallreduzierung und Vermeidung von Luftverschmutzung. Zu diesem Feld zählen Bildungsgänge, die sich mit Kontrollsystemen für Wasser, Luft, Boden, usw. beschäftigen. In dieses Feld fallen Bildungsgänge mit den folgenden Hauptinhalten:

- Luftreinhaltung
- Ökologische Technik
- Lärmbekämpfung
- Kontrolle der industriellen Entsorgung
- Recycling
- Wasserreinhaltung

### Ausschlüsse:

Bildungsgänge, die sich mit *Hygienestandards für die Lebensmittel- und Wasserversorgung* befassen, werden nicht diesem Feld, sondern dem Feld 853 „Kommunale Entsorgungsdienstleistungen“ zugeordnet.

## **852 Natürliche Lebensräume und Wildtierschutz**

Gegenstand des Felds *Natürliche Lebensräume und Wildtierschutz* ist die Erforschung der Beziehungen zwischen lebenden Organismen in natürlichen Lebensräumen mit dem Ziel, die Natur und wild lebende Tiere umfassend zu schützen. Zu diesem Bereich gehört die Einrichtung und Bewirtschaftung von Nationalparks zur (bestmöglichen) Erhaltung ihres ursprünglichen natürlichen Zustands. In dieses Feld fallen Bildungsgänge mit den folgenden Hauptinhalten:

- Nationalparks und Wildpflege
- Naturschutz
- Wildtierschutz

### Ausschlüsse:

Ausbildung in *Forstwirtschaft und Gartenbau* wird nicht diesem Feld zugeordnet, sondern einigen der Felder des Bereichs 62 „Landwirtschaft, Forstwirtschaft und Fischerei“ zugeordnet.

Der Bereich *Jagd und Fallenstellen* wird nicht diesem Feld, sondern dem Feld 623 „Forstwirtschaft“ zugeordnet.

## **853 Kommunale Entsorgungsdienstleistungen**

*Kommunale Entsorgungsdienstleistungen* umfassen die Ausbildung in Bereichen, die für die öffentliche Gesundheit relevant sind, wie die Festlegung von Hygienestandards für die Lebensmittel- und Wasserversorgung, Abfallentsorgung, Straßenreinigung usw. In dieses Feld fallen Bildungsgänge mit den folgenden Hauptinhalten:

- Hygienestandards
- Hygiene (Kommunalbereich)
- Abfallentsorgung
- Abwasser-/Abfallbeseitigung
- Straßenreinigung
- Wasserversorgung (Dienstleistung)

### Einschlüsse:

Ausbildungsgänge in *Gemeinschaftsdienstleistungen in Bereichen, die für die öffentliche Gesundheit relevant sind*, wie die Festlegung von Hygienestandards für die Lebensmittel- und Wasserversorgung, Abfallentsorgung, Straßenreinigung usw., werden in dieses Feld eingeschlossen.

## **860 Sicherheitsdienstleistungen (breite Bildungsgänge)**

Das Feld *Sicherheitsdienstleistungen (breite Bildungsgänge)* umfasst die Ausbildung in Sicherheitsdienstleistungen ohne Schwerpunkt auf einem der detaillierten Felder. In diesem Feld werden breite Ausbildungsgänge im Bereich Sicherheitsdienstleistungen eingeordnet.

## **861 Schutz von Eigentum und Personen**

Das Feld *Schutz von Eigentum und Personen* umfasst die Ausbildung in Dienstleistungen für die Gemeinschaft, die den Schutz von Eigentum und Personen betreffen. Hierzu gehört die Ausbildung auf den Gebieten Polizeiarbeit, öffentliche

Sicherheit, Feuerschutz und Feuerbekämpfung. In dieses Feld fallen Bildungsgänge mit den folgenden Hauptinhalten:

- Aufrechterhaltung der öffentlichen Ordnung
- Zoll
- Brandschutztechnik
- Brandschutz (Feuerwehr)
- Bademeister und Rettungsschwimmer
- Polizeiarbeit
- Polizeiausbildung
- Strafvollzug
- Öffentliche Sicherheit
- Personen- und Objektschutz

Ausschlüsse:

Die Ausbildung in Recht wird nicht diesem Feld, sondern dem Feld 380 „Recht“ zugeordnet.

Ausbildung in Kriminologie wird nicht diesem Feld, sondern dem Feld 312 „Soziologie und Kulturwissenschaften“ zugeordnet.

### **862 Gesundheit und Sicherheit am Arbeitsplatz**

Das Feld *Gesundheit und Sicherheit am Arbeitsplatz* umfasst die Ausbildung im Erkennen, Bewerten und Überwachen von Umweltfaktoren, die sich am Arbeitsplatz auswirken. In dieses Feld fallen Bildungsgänge mit den folgenden Hauptinhalten:

- Ergonomie (Gesundheit und Sicherheit am Arbeitsplatz)
- Gesundheit und Sicherheit am Arbeitsplatz
- Betriebliche Wohlfahrt
- Arbeitsschutz
- Arbeitssicherheit
- Gewerbliche Unfallverhütung
- Arbeitsmedizin und Gewerbehygiene
- Sicherheit am Arbeitsplatz
- Stress
- Arbeitsumfeld

Ausschlüsse:

Ausbildung in den Bereichen *Rehabilitation und Beschäftigungstherapie* wird nicht diesem Feld, sondern dem Feld 726 „Therapie und Rehabilitation“ zugeordnet.

Ausbildung in *Arbeitsrecht* wird nicht diesem Feld, sondern dem Feld 380 „Recht“ zugeordnet.

Wenn der Schwerpunkt auf technischen Aspekten liegt, wird Ausbildung in *Ergonomie* nicht diesem Feld, sondern dem geeigneten Feld des Bildungsfelds 52 „Ingenieurwesen und technische Berufe“ zugeordnet.

### **863 Militär und Verteidigung**

Das Feld *Militär und Verteidigung* umfasst die Ausbildung in Dienstleistungen für die Gemeinschaft im Zusammenhang mit Krieg und Verteidigung, die darauf abzielt, die Grundsätze und Praktiken der Militärwissenschaft zu vermitteln. In dieses Feld fallen Bildungsgänge mit den folgenden Hauptinhalten:

- Soldatenausbildung
- Verteidigungswissenschaft
- Militärwissenschaft
- Kriegstheorie

Ausschlüsse:

Angehörige des Militärs, die an nicht-militärischen Ausbildungsgängen teilnehmen, sollten entsprechend dem fachlichen Inhalt des betreffenden Ausbildungsgangs eingeordnet werden.

# Grundprinzip für die Bildungsfelder

*Ein Großteil der Formulierung dieses Anhangs stammt vom australischen Amt für Statistik (Australian Bureau of Statistics Classification of Qualifications - ABSCQ). Bei der Beschreibung der Felder für dieses Handbuch war die Klassifikation des australischen Amtes für Statistik (Australian Bureau of Statistics Classification of Qualifications - ABSCQ) sehr hilfreich. Vielen Dank an Australien dafür, dass wir einige dieser Formulierungen verwenden durften.*

## Einführung

Das Grundprinzip für die Klassifikation der Bildungs- und Ausbildungsfelder ist ihr Fachinhalt. Die Bildungsgänge werden nach Ähnlichkeit ihrer Fachinhalte zusammengestellt. Die Bildungsgänge werden anhand ihrer „kenntnisbezogenen Ähnlichkeit“ zu detaillierten, engen und breiten Feldern aggregiert. Betont werden muss, dass für die Zuordnung des Bildungsgangs zu einem bestimmten Feld der Hauptinhalt des Bildungsgangs maßgeblich ist.

Dies ist dasselbe Grundprinzip wie für die Ausbildungsfelder der alten ISCED-Klassifikation (ISCED76).

Einige vorhandene Klassifikationen wurden als Ausgangspunkt für die Entwicklung der neuen Klassifikation verwendet (siehe Andersson and Olsson (1996): Fields of Training. Appendices).

Die Schlussfolgerung war eindeutig, der Fachinhalt ist die beste Grundlage für die Zuordnung der Ausbildungsfelder.

Doch was ist unter Ähnlichkeit der Fachinhalte bzw. kenntnisbezogener Ähnlichkeit zu verstehen?

## Fachinhalt

**Bildungs- und Ausbildungsfelder** werden nach den in einem Bildungsgang vermittelten Fachinhalten definiert. Das Bildungsfeld eines Bildungsgangs bezieht sich auf das fachliche und praktische Lernen (Fachinhalt). Der Fachinhalt wird auf eine bestimmte Problemart oder einen bestimmten Zweck angewandt. Dieser Zweck kann praktisch (z. B. Ingenieurwesen), abstrakt (z. B. Philosophie) oder beides (z. B. Architektur) sein.

Das Ausbildungsfeld stellt eine Funktion des Inhalts dar. Daher gehören zwei Ausbildungsgänge demselben Bildungsfeld an, wenn dieselben Hauptinhalte vermittelt werden. In der Praxis werden Bildungsgänge demselben detaillierten Ausbildungsfeld zugeordnet, wenn die vermittelten Hauptinhalte im Sinne der Klassifikation eine ausreichende Ähnlichkeit aufweisen. Dies lässt zweifellos Spielraum für subjektive Beurteilungen. Bei der Zuordnung haben wir versucht, folgende Punkte zu berücksichtigen:

1. Die wichtigsten Anforderungen für die Benutzer sind zu erfüllen.
2. Es sollte eine angemessene und genaue Wiedergabe der Realität erstellt werden.
3. Die Klassifikation muss überschaubar sein.
4. Die statistische Produktion, z. B. die detaillierten Felder, darf nicht zu gering sein. Obwohl die Größe der Felder in einer weltweiten Klassifikation nicht als wichtiger Faktor betrachtet wird, sind dieselben Felder in einigen Ländern klein und in anderen groß.

5. Die Klassifikation hat auf den zweistelligen *Bildungsfeldern* der ISCED-Klassifikation sowie der von EUROSTAT und CEDEFOP erstellten Klassifikation *Ausbildungsfelder* zu basieren.

Bei der Erstellung der Klassifikation wird kein absolutes objektives Ziel verfolgt. Es ist eindeutig davon auszugehen, dass es kein **einziges definitiv bestes** System für die Klassifikation von Bildungsgängen nach Feldern gibt. Es handelt sich stets um einen Kompromiss zwischen verschiedenen Ansichten und Überlegungen. Es ist unmöglich, ein Klassifikationssystem zu entwickeln, das alle Bedürfnisse erfüllt. Dennoch wird die in diesem Handbuch dargestellte Klassifikation als eine verhältnismäßig gute Lösung betrachtet.

Zwischen den Bildungsfeldern besteht eine Beziehung anhand des gemeinsamen Inhalts, des allgemeinen Zwecks der Ausbildung sowie der theoretischen Kenntnisse, auf denen der Inhalt basiert. Beispielsweise besteht aus folgenden Gründen eine Beziehung zwischen Chemie und Physik:

- \* Um ein Verständnis für Biologie zu entwickeln, sind einige Kenntnisse in Physik und Chemie erforderlich.
- \* Die Ausbildungen dienen demselben allgemeinen Zweck eines Verständnisses von Naturphänomenen.
- \* Es werden dieselben theoretischen Kenntnisse verwendet, z. B. die wissenschaftliche Methode und die Art des Universums.

### **Kriterien für Bildungsfelder**

Die Bildungsbereiche der Klassifikation ISCED 97 werden gemäß den folgenden Kriterien nach ihrer **Bedeutung** in Gruppen eingeordnet:

- \* Theoretischer Inhalt
- \* Bildungszweck
- \* Interessensbereiche
- \* Methoden und Techniken
- \* Werkzeuge und Ausrüstung.

Der **theoretische Inhalt** bezieht sich auf die in einem Bildungsgang enthaltenen Ideen und Konzepte.

Der **Bildungszweck** bezieht sich auf den Zweck der in einem Bildungsgang vermittelten Kenntnisse und Fertigkeiten. Dabei ist zu beachten, dass hierbei kein Zusammenhang mit den persönlichen Zielen der Teilnehmer besteht, vielmehr ist entscheidend, mit welchem Ziel ein Bildungsgang konzipiert wurde, d. h. der *Zweck des Bildungsgangs*.

Bei den **Interessensbereichen** handelt es sich um die Phänomene, Probleme oder Organisationen, die den Inhalt der Bildungsgänge bilden. Sie sind die „Objekte“, auf die die Teilnehmer lernen die Kenntnisse und Fertigkeiten des Bildungsgangs anzuwenden. Dabei kann es sich z. B. um mathematische Probleme, zu reparierende Fahrzeuge, Personen mit einer bestimmten Krankheit, usw. handeln.

**Methoden und Techniken** sind besondere Verfahren für die Anwendung von Kenntnissen und Fertigkeiten, die in einem Bildungsgang erworben werden. Es kann sich beispielsweise um Schritte für die Lösung mathematischer Probleme, Techniken für die Reparatur von Fahrzeugen und Verfahren für die Behandlung bestimmter Krankheiten handeln.

**Werkzeuge und Ausrüstung** sind die Instrumente und Vorrichtungen, zu deren Gebrauch und Betrieb in einem Bildungsgang Kenntnisse vermittelt werden.

### **Anwendung der Kriterien**

Alle Bildungsgänge werden einer Mischung aus theoretischen Kenntnissen, fachlichen Kenntnissen und praktischen Fertigkeiten zugeordnet. Bei Bildungsgängen im Bereich Handel liegt der Schwerpunkt beispielsweise auf praktischen Fertigkeiten, in einem bestimmten Umfang sind jedoch auch theoretische Kenntnisse und fachliches Wissen erforderlich. Wird festgestellt, dass das einem Bildungsgang im Bereich Handel zugeordnete fachliche Wissen und die theoretischen Kenntnisse Bestandteil desselben Wissensblocks wie die bestimmter Bildungsgänge eines höheren Bereichs bilden, sind diese Bildungsgänge demselben Bildungsfeld zuzuordnen. Beispielsweise umfasst ein Bildungsgang zur Werkzeugherstellung die Vermittlung bestimmter Kenntnisse in Mathematik, des fachlichen Wissens und theoretischer Kenntnisse des Ingenieurwesens, die dem Maschinenbau zuzuordnen sind, daher sind die Werkzeugherstellung und der Maschinenbau demselben Bildungsfeld (jedoch unterschiedlichen Ebenen) zuzuordnen. Dasselbe gilt für Bildungsgänge des Elektrohandels, die mit höheren Bildungsgängen im Bereich Elektrotechnik in Verbindung stehen und daher demselben Bildungsfeld zugeordnet werden. Krankenpflege und Pflege von Personen wird Feld 723 und Medizin wird Feld 721 zugeordnet. Warum erfolgt eine Zuordnung in unterschiedliche detaillierte Felder? Es handelt sich um offensichtlich ähnliche Bereiche, die jedoch inhaltliche Unterschiede aufweisen. Ferner hat der Benutzer ein starkes Interesse daran, zwischen Krankenschwestern/Krankenpflegern und Ärzten unterscheiden zu können. In einigen Ländern handelt es sich um dieselbe Bildungsstufe, sodass die Differenzierung über die Felder erfolgen muss.

Weisen die Kriterien in unterschiedliche Richtungen, ist ein Grenzfall zu verzeichnen. Das offensichtlichste Beispiel ist die Ausbildung in Tierheilkunde. Ist diese dem Feld Medizin oder der Tierhaltung zuzuordnen? Wir haben uns für die Tierhaltung entschieden. Ein weiteres Beispiel ist Umweltforschung und Umweltschutz. Umweltforschung steht in engem Zusammenhang mit Biologie und wird als Biowissenschaft eingeordnet. Umweltschutz steht in engerem Zusammenhang mit anderen Schutzdienstleistungen, und auch wenn er Themen mit Bezug auf Biologie, usw. enthält, haben wir ihn unter Dienstleistungen eingeordnet.

Die Länder sollten die vorstehend genannten Kriterien bei der Zuordnung neuer Bildungsgänge, die in den Beschreibungen der Bildungsfelder nicht enthalten werden, anwenden.

*Beispiel 1:* Bildungsgänge für geistig Behinderte zur Bewältigung des Alltags werden dem Feld „090 Persönliche Fähigkeiten und Fertigkeiten“ zugeordnet, da der Inhalt dieser Bildungsgänge in der Persönlichkeitsentwicklung liegt.

*Beispiel 2:*

Bildungsgänge für Flugbegleiter umfassen Sicherheitselemente, Kenntnisse über Luftfahrzeuge, medizinische Hilfe und Bewirtung, usw.

Unter Zugrundelegung der vorstehend genannten Kriterien wurde befunden, dass diese Bildungsgänge unter „840 Verkehrsdienstleistungen“ und nicht unter 811 „Gastgewerbe und Catering“ einzuordnen sind.

## Anhang 2

### **Literaturhinweise**

- Andersson, R. (1994): Review of ISCED - Fields of study. ISCED 94/6, Division of Statistics, Paris, April 1994
- Andersson, R. (1995): Review of ISCED - Fields of study. Revised proposals. Memo, October 4, 1995, Statistics Sweden
- Andersson, R. and Olsson, A-K (1994): Fields of study. UNESCO's questionnaire and the responses from Member States, Memo, February 1994, Statistics Sweden
- Andersson, R. and Olsson, A-K (1996a): Fields of Training. Appendices. Memo, May 29, 1996, Statistics Sweden
- Andersson, R. and Olsson, A-K (1996b): Fields of Training. Proposal, Memo, May 31, 1996, Statistics Sweden
- Andersson, R. and Olsson, A-K (1998): Fields of Training. Manual, Final draft, Memo, November 30, 1998, Statistics Sweden
- Castles, I (1993): ABS Classifications of Qualifications. Australian Bureau of Statistics, 1993
- CNIS, Conseil National de L'information statistique (1994): Nomenclature des Spécialités de formation. Guide d'utilisation, CNIS, Paris 1994
- EUROSTAT und CEDEFOP (1999a): Fields of Training. Manual. Luxembourg 1999
- EUROSTAT und CEDEFOP (1999b): Domaines de formation. Manuel. Luxembourg 1999
- EUROSTAT und CEDEFOP (1999c): Handbuch der Ausbildungsfelder. Luxemburg 1999
- ILO (1988): International Standard Classification of Occupations; ISCO-88. Geneva, International Labour Office, 1990
- OECD (1999): Classifying Educational Programmes. Manual for ISCED-97. Implementation in OECD Countries. 1999 Edition, Paris, 1999
- UNESCO (1976): Internationale Standardklassifikation des Bildungswesens (ISCED): COM/ST/ISCED, Paris, 1976
- UNESCO (1994): Responses to ISCED questionnaire - a synthesis. ISCED 94/1, Division of Statistics, Paris, April 1994
- UNESCO (1997): ISCED 1997. Internationale Standardklassifikation des Bildungswesens (ISCED), Paris, November 1997
- UNESCO (1999): Operational Manual for ISCED 1997. (International Standard Classification of Education), 1<sup>st</sup> edition, Paris, July 1999

## Anhang 3

# Systematisches Verzeichnis

## 010 Breite, allgemeine Grundbildungsgänge

Grundbildungsgänge  
Breite, allgemeine Bildungsgänge  
Allgemeine Bildungsgänge ohne Schwerpunkt  
auf einem bestimmten Fach

## 080 Alphabetisierung und Vermittlung von Rechenfertigkeiten

Grundbildungsgänge für Erwachsene  
Alphabetisierung  
Alphabetisierung  
Vermittlung von Rechenfertigkeiten  
Alphabetisierung, Grundfertigkeiten

## 090 Persönliche Fähigkeiten und Fertigkeiten

Argumentation  
Selbstbehauptung (Assertivität)  
Zusammenarbeit  
Kommunikationsfähigkeit  
Entwicklung von Verhaltenskompetenzen  
Entwicklung intellektueller Fähigkeiten  
Entwicklung individueller

### Organisationsfähigkeit

Förderung der persönlichen Fähigkeiten und

### Fertigkeiten

Eltern- und Familientraining  
Berufsfindung, Bewerbungstechnik  
Lebensorientierung  
Individuelle Berufsplanung  
Persönlichkeitsentwicklung  
Positives Denken  
Präsentationstechniken  
Rhetorik  
Entwicklung des Selbstwertgefühls  
Selbstvertrauen  
Soziale Kompetenzen  
Teamarbeit  
Zeitmanagement

## 140 Lehrerbildung und Erziehungswissenschaft (breite Bildungsgänge)

Unterrichtstechnik  
Pädagogikkurse (praktisch)  
Lehrerbildung  
Lehrerbildung

## 142 Erziehungswissenschaft

Lehrplanentwicklung (Theorie)  
Didaktik

Methodik des Fernunterrichts  
Erziehungswissenschaft  
Pädagogische Bewertung, Test- und  
Messverfahren im Bildungswesen  
Pädagogische Evaluierung und  
Bildungsforschung  
Pädagogik

## 143 Ausbildung von Lehrkräften für die Vorschule

Pädagogische Arbeit mit Kleinkindern,  
frühkindliche Erziehung  
Ausbildung von Vorschullehrern,  
Kindergartenerziehern

## 144 Ausbildung von Lehrkräften für die Grundbildung

Klassenlehrerbildung  
Ausbildung von Grundschullehrern  
Lehrerbildung für das Unterrichten der  
Landessprache  
Ausbildung von Grundschullehrern  
Ausbildung von Sonderschullehrern

## 145 Lehrerbildung mit Spezialisierung in allgemeinen Fächern

Ausbildung von Lehrkräften für den  
Sekundarbereich  
Unterrichten eines Fachgebiets  
Lehrerbildung, theoretische Fächer

## 146 Ausbildung von Lehrern in berufsbildenden Fächern

Fahrlehrer- und Fahrsicherheitstrainer-  
Ausbildung  
Fahrlehrer-Ausbildung  
Fluglehrer-Ausbildung  
Ausbildung von Lehrkräften für die  
Krankenpflege  
Ausbildung von Sportlehrern  
Lehrerbildung für die Erwachsenenbildung  
Lehrerbildung für Kunst und Handwerk  
Lehrerbildung in gewerblichen Fächern  
Lehrerbildung in Musik  
Ausbildung von Lehrkräften in Krankenpflege  
Lehrerbildung in technischen Fächern  
Lehrerbildung, Sport  
Lehrerbildung, berufsbildende Fächer  
Technischer Unterricht

Ausbildung von Lehrkräften in Unternehmen  
 usw.  
 Ausbildung der Ausbilder  
 Ausbildung von Lehrkräften für berufsbildende  
 Fächer

## **210 Kunst (breite Bildungsgänge)**

Kunst (breite Bildungsgänge)  
 Kunst und Kunsthandwerk (breite  
 Bildungsgänge)

## **211 Bildende Kunst**

Ästhetik  
 Kunstgeschichte  
 Ausbildungsgänge in Kunst  
 Kunsttheorie  
 Kalligrafie (Schönschreibkunde)  
 Zeichnen (künstlerisch)  
 Radierung (künstlerisch)  
 Künstlerische Grafik  
 Kunstgeschichte  
 Lithografie  
 Malerei (Kunst)  
 Kunstphilosophie  
 Bildhauerei  
 Skizzenzeichnen (Kunst)

## **212 Musik und darstellende Kunst**

Schauspiel und Regie  
 Choreografie  
 Zirkus  
 Komposition (Musik)  
 Dirigieren (Musik)  
 Tanz  
 Regie (Theater)  
 Schauspiel  
 Sprechtechnik  
 Modevorführung  
 Musikgeschichte  
 Film- und Theatergeschichte  
 Musik  
 Musiktheater  
 Darstellende Kunst  
 Theater

## **213 Audiovisuelle Techniken und Medienproduktion**

Animation  
 Buchbinden und Einbandverzierung (Druck)  
 Buchbinden  
 Kamera  
 Kinematografie (Filmwissenschaft und -technik)  
 Satz (Druck)  
 Schriftsetzer, Fotosetzer  
 Computergrafik  
 Computersatz  
 Desktop-Publishing  
 Diskjockey-Ausbildung  
 Film- und Fernsehbearbeitung  
 Filmproduktion

Grafik-Design  
 Grafische Reproduktion  
 Illustration  
 Layout  
 Medientechnik  
 Multimediaproduktion  
 Fotolabor  
 Fotografie  
 Druck  
 Druck (maschinell)  
 Grafische Gestaltung im Verlagswesen  
 Radio- und Fernsehproduktion  
 Produktion von Musik-Tonträgern  
 Siebdruck  
 Seidensiebdruck  
 Bild und Ton  
 Tontechnik  
 Drucksatz

## **214 Design**

Kostümbildnerei  
 Design  
 Industrieprodukt-Design (künstlerisch)  
 Modedesign  
 künstlerisches Industriedesign  
 Innenarchitektur  
 Raumausstattung  
 Raumgestaltung  
 Bühnenbild  
 Dreidimensionales Design  
 Schaufensterdekoration

## **215 Kunstgewerbe**

Keramik (Kunstgewerbe)  
 Restaurierung, Denkmalpflege, Erhaltung von  
 Kulturgütern  
 Bildungsgänge im Handwerk  
 Volkskunst und Kunsthandwerk  
 Kunstschmied, Kupferschmied  
 Stickerei (Handwerk)  
 Faser-, Textil- und Webtechniken (Handwerk)  
 Floristik (Blumenbinden)  
 Kunsthandwerkliche Glasverarbeitung,  
 Glasbläserei  
 Goldschmieden  
 Kunsthandwerk  
 Schmuckdesign  
 Juwelier  
 Steinschneidekunst und Schmuck  
 Musikinstrumentenbau (nicht industriell)  
 Musikinstrumente (Reparatur und Stimmen)  
 Nähen  
 Bilderrahmenmacher  
 Silberschmieden  
 Steinmetzarbeit (Handwerk)  
 Weben (Handwerk)  
 Holzschnitzerei

## **220 Geisteswissenschaften (breite Bildungsgänge)**

- Geisteswissenschaften
- 221 Religion**  
 Religion  
 Religionsgeschichte  
 Religionswissenschaft  
 Erforschung heiliger Bücher
- 222 Fremdsprachen**  
 Dolmetschen  
 Alte Sprachen  
 Sprachen (Fremdsprachen)  
 Linguistik, Fremdsprachen  
 Zweitsprachen  
 Semantik, Fremdsprachen  
 Übersetzen
- 223 Muttersprache**  
 Kreatives Schreiben  
 Landessprache  
 Sprachpflege  
 Muttersprache  
 Linguistik, Muttersprache  
 Muttersprache  
 Philologie (Muttersprache)  
 Semantik, Muttersprache  
 Gebärdensprache  
 Sprechkunde und Rhetorik
- 225 Geschichte und Archäologie**  
 Archäologie  
 Vergleichende Literaturwissenschaft  
 Kulturgeschichte  
 Geschichte  
 Wissenschafts- und Technikgeschichte und -  
 philosophie  
 Wissenschafts- und Ideengeschichte  
 Literaturgeschichte  
 Mediävistik und Renaissanceforschung  
 Museumswissenschaft
- 226 Philosophie und Ethik**  
 Ethik  
 Logik  
 Moral  
 Philosophie
- 310 Sozial- und Verhaltenswissenschaften  
 (breite Bildungsgänge)**  
 Verhaltenswissenschaften  
 Sozialwissenschaften
- 311 Psychologie**  
 Gesprächstherapie  
 Entwicklungs- und Kinderpsychologie  
 Psychoanalyse  
 Psychologie  
 Psychotherapie
- 312 Soziologie und Kulturwissenschaften**  
 Kriminologie  
 Geografie der Kulturen  
 Kulturwissenschaften
- Demografie/Bevölkerungswissenschaft  
 Ethnologie  
 Zukunftsforschung  
 Gender-Studien  
 Geografie (sozial)  
 Humangeografie  
 Kulturwissenschaften  
 Sozialanthropologie  
 Theorie des sozialen Konflikts  
 Sozialgeografie  
 Soziologie  
 Frauenforschung
- 313 Politikwissenschaft und Staatsbürgerkunde**  
 Staatsbürgerkunde  
 Menschenrechte  
 Internationale Beziehungen  
 Friedens- und Konfliktforschung  
 Politikgeschichte  
 Politikwissenschaft  
 Politik
- 314 Wirtschaftswissenschaft**  
 Ökonometrie  
 Wirtschaftsgeschichte  
 Wirtschaftswissenschaft  
 Internationale Wirtschaft,  
 Außenwirtschaftslehre  
 Makroökonomie  
 Volkswirtschaftliche Gesamtrechnungen  
 Volkswirtschaft
- 321 Journalismus und Berichterstattung**  
 Radio- und Fernsehjournalismus  
 Massenkommunikation (Formulierung und  
 Inhalt)  
 Information (Formulierung und Inhalt)  
 Journalismus  
 Massenkommunikation (Formulierung und  
 Inhalt)  
 Berichterstattung  
 Verlagswesen (Informationsverbreitung)
- 322 Bibliothek, Informationswesen, Archiv**  
 Archivwissenschaften  
 Dokumentation  
 Informationswissenschaft  
 Informationssuche  
 Bibliothekarausbildung  
 Bibliothekswesen  
 Museumsdokumentation
- 340 Wirtschaft und Verwaltung  
 (breite Bildungsgänge)**  
 Wirtschaft und Verwaltung  
 Breite Bildungsgänge in Wirtschaft  
 Wirtschaftswissenschaft (breite Bildungsgänge)  
 Betriebswirtschaftslehre
- 341 Handel**  
 Versteigern

An- und Verkauf  
 Dienstleistungen für Verbraucher  
 Molkereiprodukte (Einzelhandel)  
 Produktpräsentation (Verkauf)  
 Immobilienmakler  
 Einkauf  
 Einkauf und Beschaffung  
 Immobilienhandel  
 Einzelhandel  
 Handelsvertreter  
 Lagerhaltung  
 Telefonmarketing  
 Lagergeschäft  
 Großhandel

### **342 Marketing und Werbung**

Werbung  
 Marktforschung  
 Marketing  
 Merchandising  
 Öffentlichkeitsarbeit  
 Verkauf und Marketing

### **343 Kredit- und Versicherungswesen**

Ausbildung von Bankangestellten im  
 Schalterdienst  
 Kreditgewerbe  
 Unternehmensfinanzierung  
 Finanztheorie  
 Kredit- und Versicherungswesen  
 Finanzmanagement  
 Versicherungen  
 Investitionsanalyse  
 Anlagen und Wertpapiere  
 Rentenversicherung  
 Sozialversicherung  
 Effektenhandel

### **344 Steuer- und Rechnungswesen**

Rechnungsführung  
 Rechnungsprüfung  
 Buchhaltung  
 Steuerbuchhaltung

### **345 Management und Verwaltung**

Verwaltung  
 Betriebswirtschaft  
 Bildungsmanagement  
 Personalmanagement  
 Betriebliche Bildung  
 Personalführung  
 Öffentliche Verwaltung von Kommunen  
 Logistik  
 Bildungsmanagement  
 Betriebsführung (Wissenschaft)  
 Verwaltungskennntnisse  
 Büromanagement  
 Organisationstheorie und -verhalten  
 Leistungsbeurteilung  
 Personalverwaltung

Personalführung  
 Öffentliche Verwaltung  
 Öffentliche Verwaltung und  
 Institutionsverwaltung  
 Qualitätsmanagement  
 Einstellungen  
 Kurse für Unternehmensgründer  
 Ausbildungsmanagement

### **346 Sekretariats- und Büroarbeit**

Verwaltungs- und Bürodienstleistungen  
 Geschäftskorrespondenz  
 Ausbildungsgänge für Bürokräfte  
 Gerichtsberichterstattung  
 Dateneingabe, Datenerfassung  
 Ausbildungsgänge in  
 Fremdsprachenkorrespondenz  
 Datenverarbeitung/Dateneingabe  
 Text- und Dateneingabe am Computer,  
 Tastaturbedienung  
 Ausbildungsgänge für Sekretariatskräfte im  
 Justizwesen/ in Kanzleien  
 Unterstützungsdienstleistungen für das  
 Management  
 Ausbildungsgänge für Sekretariatskräfte im  
 Bereich Medizin  
 Büroautomatisierung  
 Bedienung von Büromaschinen  
 Ausbildung für Empfangspersonal  
 Ausbildung für Sekretariatskräfte  
 Stenografie  
 Kurzschrift  
 Bedienung von Telefonzentralen  
 Maschineschreiben

### **347 Arbeitswelt**

Kundenbedürfnisse  
 Unternehmenskunde  
 Beziehungen der Sozialpartner  
 Arbeitseinführungskurse  
 Arbeitsplatzorganisation  
 Qualitätssicherung  
 Gewerkschaftskurse (allgemein)  
 Arbeitsentwicklung  
 Arbeitswelt

### **380 Recht**

Handelsrecht  
 Strafrecht  
 Rechtsgeschichte  
 Jura  
 Arbeitsrecht  
 Recht  
 Rechtsanwendung  
 Rechtsausbildung  
 Notar/Notariatstätigkeit  
 Ausbildung in juristischen Hilfstätigkeiten

### **421 Biologie und Biochemie**

Biochemie

- Biologie
- Biometrie
- Biophysik
- Botanik
- Entomologie
- Genetik
- Biowissenschaften
- Seenkunde
- Mikrobiologie
- Molekularbiologie
- Ornithologie
- Parasitologie
- Pharmakologie
- Toxikologie
- Virologie
- Zoologie
- 422 Umweltforschung**
  - Ökologie
  - Umweltforschung
- 440 Exakte Naturwissenschaften (breite Bildungsgänge)**
  - Bildungsgänge in exakten Naturwissenschaften (breite Bildungsgänge)
- 441 Physik**
  - Akustik
  - Astronomie
  - Astrophysik
  - Kernphysik
  - Optik
  - Physik
  - Planetologie
  - Weltraumforschung
- 442 Chemie**
  - Analytische Chemie
  - Chemie
  - Organische Chemie
  - Petrologie (Wissenschaft von Bildung und Umwandlung der Gesteine)
  - Polymerchemie
- 443 Geowissenschaften**
  - Atmosphärische Wissenschaften
  - Geowissenschaften
  - Geodäsie
  - Geografie (Natur)
  - Geografie (physikalisch)
  - Geologie
  - Geophysik
  - Geowissenschaften
  - Hydrogeologie
  - Hydrologie
  - Meeresforschung
  - Meteorologie
  - Mineralogie
  - Ozeanologie
  - Ozeanografie
  - Paläontologie
- Seismologie
- Vulkanologie
- 461 Mathematik**
  - Algebra
  - Angewandte Mathematik
  - Datenanalyse (mathematisch)
  - Geometrie
  - Mathematik
  - Numerische Mathematik
  - Operationsforschung
- 462 Statistik**
  - Versicherungsmathematik
  - Mathematische (theoretische) Statistik
  - Wahrscheinlichkeitstheorie
  - Angewandte Statistik
  - Konzeption von Erhebungen
  - Stichprobenverfahren für Erhebungen
- 481 Informatik**
  - Programmieren
  - Informatik
  - Systemanalyse
  - Systementwicklung
  - Informatik
  - Netzwerk-Administration
  - Betriebssysteme
  - Programmierung (Computer)
  - Programmiersprachen (Visual Basic, C++ usw.)
  - Softwarelokalisierung
  - Softwareprüfung
- 482 Computerbedienung**
  - Nutzung von Computern und Software
  - Computerbedienung
  - Bildungsgänge zur Nutzung des Internets
  - Software für Tabellenkalkulation
  - Software für Datenverarbeitung
  - Software für Desktop-Publishing
  - Software für Textverarbeitung
- 520 Ingenieurwesen und technische Berufe (breite Bildungsgänge)**
  - Ingenieurwesen
  - Bildungsgänge im technischen Bereich
  - Wartungstechnik
  - Werkstofftechnologie
  - Qualitätskontrolle (technisch)
- 521 Maschinenbau und Metallverarbeitung**
  - Fahrradherstellung
  - Fahrradreparaturen
  - Kesselherstellung und Schweißen
  - Büchsenmacherei
  - Hydraulik
  - Schlosserei, Reparatur von Tresoren
  - Maschinenbau
  - Ausbildungsgänge in Maschinenbauberufen
  - Metallguss und Herstellung von Gussformen

Montage, Drehen und Bearbeitung von Metallwerkstoffen  
 Ausbildungsgänge in Metallberufen  
 Hüttentechnik  
 Hüttentechnik  
 Feinstmechanik  
 Feinmechanik  
 Blechverarbeitung  
 Stahlerzeugung  
 Werkzeugmacherei und Formenbau  
 Uhrmacherei  
 Schweißen

## 522 Elektrizität und Energie

Ausbildungsgänge in Klimatechnikberufen  
 Klimatechnik  
 Reparatur von Elektrogeräten  
 Elektrotechnik  
 Elektroinstallation  
 Stromerzeugung  
 Ausbildungsgänge in Elektroberufen  
 Bildungsgänge in Energieberufen  
 Ausbildungsgänge in Energieberufen  
 Gasversorgung  
 Ausbildungsgänge in Heizungstechnikberufen  
 Kernenergie, Wasserkraft und thermische Energie  
 Energiegewinnung  
 Installation und Wartung elektrischer Leitungen  
 Ausbildungsgänge in Kältetechnikberufen  
 Solarenergie

## 523 Elektronik und Automation

Automation  
 Nachrichtentechnik  
 Kommunikationssysteme  
 Installation von Kommunikationsanlagen  
 Wartung von Kommunikationsanlagen  
 Computerreparatur  
 Computertechnik  
 Steuerungstechnik  
 Datentechnik  
 Digitale Technik  
 Elektronische Datenverarbeitung  
 Elektronik  
 Wartung elektronischer Geräte  
 Netzwerktechnologie  
 Robotik, Industrieroboter  
 Telekommunikationstechnik  
 Radio- und Fernsehtechnik (Reparatur)

## 524 Chemie und Verfahrenstechnik

Biochemische Technologien  
 Biotechnologie  
 Chemotechnik  
 Chemische Verfahrenstechnik  
 Ausbildungsgänge für Laboranten  
 Ausbildungsgänge für Labortechniker  
 Labortechnik

Mineralölverarbeitung  
 Öl-/Gas-/Mineralölverarbeitung  
 Anlagen- und Maschinenbedienung (industrielle Verfahren)  
 Verfahrenstechnik

## 525 Kraftfahrzeuge, Schiffe und Flugzeuge

Aerodynamik  
 Raumfahrttechnik  
 Landmaschinentechnik  
 Flugzeugtechnik  
 Flugzeugwartung  
 KFZ-Elektrik  
 KFZ-Technik  
 Karosseriebau  
 Hubschrauberbau  
 Schiffsbau  
 Schiffsmaschinenbau  
 Motorradmechanik  
 Motorradtechnik  
 Marineingenieurwesen  
 Blechschlosserei  
 Schiffbau  
 Lackieren  
 Fahrzeug- und Motortechnik  
 Fahrzeugbau  
 Fahrzeugdiagnose  
 Fahrzeugelektronik  
 Fahrzeugmechanik  
 Fahrzeuglackierung  
 Fahrzeugreparatur  
 Fahrzeuginnenausstattung

## 540 Herstellung und Verarbeitung (breite Bildungsgänge)

Herstellung und Verarbeitung (breite Bildungsgänge)

## 541 Ernährungsgewerbe

Bäckerei  
 Brauerei  
 Brauerei  
 Metzgerei  
 Käseherstellung  
 Süßwarenherstellung  
 Molkereiprodukte (Industrie)  
 Milch- und Molkereiwissenschaft  
 Destillieren  
 Herstellung von Nahrungsmitteln und Getränken  
 Handhabung von  
 Lebensmitteln/Lebensmittelhygiene  
 Nahrungsmittelherstellung  
 Nahrungsmittelkonservierung  
 Nahrungsmittelverarbeitung  
 Ausbildungsgänge im Bereich Lebensmittel  
 Ernährungswissenschaft  
 Ernährungs- und Lebensmitteltechnologie  
 Lebensmitteltechnik

Industriebäckerei/Mehlherstellung  
 Fleischverarbeitung  
 Konditorei  
 Tabakverarbeitung  
 Weinherstellung  
 Önologie  
 Weinlagerung/-reifung

#### **542 Textilien, Kleidung, Schuhwerk, Leder**

Bekleidungsbranche  
 Ausbildungsgänge im Bekleidungs-gewerbe  
 Bekleidungs- und Textilindustrie  
 Maßschneiderei  
 Zuschneiden und Schneidern  
 Damenschneiderei  
 Stickerei und Handarbeiten (industriell)  
 Schuhherstellung  
 Herstellung von Pelzwaren  
 Kürschner  
 Herstellung von Bekleidung  
 Stricken (industriell)  
 Hersteller von Lederwaren  
 Herstellung von Lederwaren  
 Lederverarbeitung  
 Ausbildungsgänge in Lederberufen  
 Herstellung von Pelzen  
 Sattlerei  
 Näharbeiten (industriell)  
 Schuhherstellung  
 Schuh-, Stiefel- und Lederreparaturen  
 Schuhmacherei  
 Fell- und Lederherstellung  
 Vorhänge, Teppiche, Kissen, usw.  
 Spinnerei  
 Herrenschniderei  
 Textiltechnik  
 Ausbildung in Textilberufen  
 Textilien, Bekleidung und Schuhwerk  
 Polsterei  
 Weben (industriell)  
 Wollaufbereitung

#### **543 Werkstoffe (Holz, Papier, Kunststoff, Glas)**

Bootsbau (nicht-motorisiert)  
 Möbeltischlerei  
 Rohr-, Weiden- und Bambusflechten,  
 Korbflechten, Korbmachen  
 Zimmerhandwerk (nicht Baugewerbe)  
 Industriekeramik  
 Möbelhandwerk  
 Möbelherstellung  
 Glasherstellung  
 Glasbearbeitung (industriell)  
 Diamantherstellung (industriell)  
 Papierherstellung und -verarbeitung  
 Kunststoffherstellung  
 Gummiverarbeitung

Steinschneidekunst  
 Herstellung von Kunstfasern  
 Holztechnologie  
 Holzbearbeitung und Drechseln  
 Holztechnologie  
 Ausbildung in Holzberufen  
 Holzbearbeitung und Zimmererarbeiten

#### **544 Bergbau und Gewinnung von Steinen und Erden**

Kohlenbergbau  
 Geotechnik  
 Bergbauwesen  
 Bergtechnik  
 Erdöl- und Erdgasgewinnung  
 Steinbruchaufsicht  
 Gewinnung von Rohstoffen

#### **581 Architektur und Städteplanung**

Städtebauliche Planung und Gestaltung  
 Architektur  
 Gebäudegestaltung  
 Kartografie/Vermessungstechnik  
 Stadtplanung  
 Stadt-/Gemeindeentwicklung  
 Kommunalplanung  
 Landschaftsarchitektur  
 Ländliche Entwicklung  
 Baukonstruktion  
 Vermessungstechnik  
 Topografie  
 Städtebau und Raumplanung  
 Städtebau und Raumordnung  
 Städteplanung  
 Stadtentwicklungsplanung  
 Urbanistik

#### **582 Baugewerbe, Hoch- und Tiefbau**

Mauererarbeiten  
 Mauerarbeit  
 Brückenbau  
 Hochbau  
 Bautechnik  
 Gebäudeinstandhaltung  
 Gebäuderenovierung  
 Bautechnologie  
 Zimmermanns-, Zimmerer- und  
 Bautischlerarbeiten  
 Zementierung  
 Hoch- und Tiefbau  
 Baustellenbetrieb  
 Bautechnik  
 Tiefbau  
 Metallbau (Baugewerbe)  
 Abbrucharbeiten  
 Hafenanlagen und Hafen (Ingenieurwesen)  
 Technisches Zeichnen  
 Erdbau  
 Fliesenleger

Bodenleger  
 Glaserarbeiten  
 Isolierung  
 Be- und Entwässerung (Bauwesen)  
 Zimmerer- und Bautischlerarbeiten  
 Maurer- und Dachdeckerarbeiten  
 Mauern  
 Maler- und Tapezierhandwerk  
 Rohrinstallation  
 Pflasterarbeiten (Bauwesen)  
 Gas-, Wasser-, Heizungs- und  
 Lüftungsinstallation  
 Baukostenkalkulation  
 Straßenbau  
 Dachdeckung  
 Abwasserableitung (Gebäude)  
 Gerüstarbeiten  
 Steinmetzarbeiten  
 Bautechnik  
 Technische Zeichnung  
 Wasser- und Abwasserversorgung  
 Wassertechnik  
 Lüftung (Gebäude)

#### **620 Agrarwissenschaft, Forstwissenschaft und Fischereiwirtschaft (breite Bildungsgänge)**

Agrarwissenschaft, Forstwissenschaft und  
 Fischereiwirtschaft (breite Bildungsgänge)

#### **621 Pflanzenbau und Tierzucht**

Landwirtschaftliches Unternehmen/  
 landwirtschaftlicher Betrieb  
 Agrarwirtschaft, Agrarökonomie  
 Agrarwissenschaften  
 Agrarwissenschaft  
 Ackerbau und Pflanzenproduktion  
 Tierzucht  
 Tierhaltung  
 Tiertraining  
 Grundfertigkeiten in Landwirtschaft  
 Pflanzenbau  
 Hundezucht  
 Landwirtschaftliche Betriebsführung  
 Landwirtschaftliche Verwaltung  
 Landwirtschaft  
 Obstbau  
 Obstproduktion  
 Gänsehaltung  
 Getreideanbau  
 Pferdezucht  
 Pferdehaltung  
 Bewässerungstechniken  
 Olivenanbau  
 Anlage von Obstplantagen  
 Schweinezucht  
 Geflügelzucht  
 Rennpferdpflege

Roggen- und Weizenanbau  
 Schafzucht  
 Ausbildungsgänge für Boden- und  
 Hydromechanik  
 Bodenfruchtbarkeit  
 Bodenkunde  
 Gemüsebau  
 Weinbau  
 Anlage von Rebflächen  
 Weinbau

#### **622 Gartenbau**

Zierpflanzenbau  
 Gärtnerei  
 Gewächshausbetrieb  
 Golfplatzpflege  
 Gartenbautechnik  
 Gartenbau  
 Landschaftsgärtnerei  
 Pflege von Sportrasen  
 Pflanz- und Baumschulen (Gartenbau)  
 Herstellung von Zierpflanzen  
 Pflege von Sportgeländen  
 Rasenpflege  
 Rasenpflege

#### **623 Forstwirtschaft**

Waldpflege  
 Forstwirtschaftliche Techniken  
 Försterei  
 Forstwirtschaft  
 Jagd und Fallenstellen

#### **624 Fischerei**

Hochseefischerei  
 Fischzucht  
 Fischfarmen  
 Fischhaltung  
 Fischerei  
 Fischereitechnik  
 Marine Aquakultur  
 Muschelzucht

#### **640 Tiermedizin**

Tiergesundheitspflege  
 Zucht- und Reproduktionsmedizin  
 Veterinärmedizinische Assistenz  
 (Tierarzhelfer)  
 Tiermedizin  
 Tierheilkunde

#### **720 Gesundheit (breite Bildungsgänge)**

Gesundheit (breite Bildungsgänge)  
 Bildungsgänge im Bereich öffentliche  
 Gesundheit

#### **721 Medizin**

Anästhesie  
 Anatomie  
 Audiologie  
 Bakteriologie  
 Kardiologie

Zytologie  
 Dermatologie  
 Epidemiologie  
 Forensische Medizin  
 Allgemeinmedizin  
 Gerontologie  
 Gynäkologie  
 Hämatologie  
 Histologie  
 Homöopathie  
 Immunologie  
 Innere Medizin  
 Medizinische Wissenschaft  
 Medizinische Ausbildung  
 Medizin  
 Naturheilverfahren  
 Neurologie  
 Geburtshilfe und Gynäkologie  
 Onkologie  
 Augenheilkunde  
 Ophthalmologie  
 Pädiatrie  
 Pathologie  
 Physiologie  
 Plastische Chirurgie  
 Präventiv- und Sozialmedizin  
 Psychiatrie  
 Stomatologie  
 Chirurgie  
 Ärzteausbildung  
 Ausbildungsgänge für Ärzte

### **723 Krankenpflege und Pflege von Personen**

Krankenpflegehelfer  
 Grundlagen der Krankenpflege  
 Altenpflege  
 Pflege von Behinderten  
 Kommunale Krankenpflege  
 Altenpflege  
 Altenpflege  
 Bildungsgänge im Gesundheitswesen  
 Hygiene, medizinisch  
 Säuglingspflege  
 Geburtshilfe  
 Kinderpflege  
 Krankenpflege  
 Stationshilfe  
 Krankenpflege in der Psychiatrie

### **724 Zahnmedizin**

Klinische Zahnmedizin  
 Zahnarzthelfer  
 Zahnhygiene  
 Zahnlabortechnik  
 Zahnmedizinische Krankenpflege  
 Zahnmedizin  
 Zahnchirurgie  
 Zahntechnik

Zahnmedizin  
 Zahnheilkunde  
 Kieferorthopädie

### **725 Medizinische Diagnostik und Behandlungstechnik**

Rettungsdienst  
 Rettungstechnik  
 Hörprothesen  
 Paramedizinische Notfallmedizin  
 Technologien der forensischen Medizin  
 Hörgeräte-Akustik  
 Labortechnik (Medizin)  
 Medizintechnik  
 Technologien der Nuklearmedizin  
 Augenoptik  
 Kontaktlinsen  
 Optik  
 Prothesen (Orthopädie), Ausbildung für Orthopädiemechaniker  
 Prothesen  
 Radiografie  
 Radiologietechnik  
 Radiotherapie (Heilbehandlung durch Bestrahlung)  
 Röntgentechnik (medizinisch)

### **726 Therapie und Rehabilitation**

Chiropraktik  
 Bildungsgänge für Diätassistenten  
 Massage (medizinisch)  
 Geistige Gesundheit  
 Ernährung/Diät  
 Ernährung und Diät  
 Beschäftigungstherapie  
 Optometrie  
 Osteopathie  
 Physiotherapie  
 Reflexologie  
 Rehabilitation  
 Logopädie  
 Rehabilitation

### **727 Pharmazie**

Apotheken  
 Pharmazie

### **761 Kinder- und Jugendarbeit**

Kinderbetreuung, Kinderpflege  
 Kinder- und Jugendarbeit  
 Ausbildungsgänge für Freizeitaktivitäten für Jugendliche  
 Jugendarbeit  
 Ausbildungsgänge für die Jugendarbeit

### **762 Sozialarbeit und Beratung**

Alkohol- und Drogenberatung  
 Alkohol, Rauchen, Drogen (Informationen)  
 Berufsberatung  
 Beratung  
 Krisenhilfe, Lebenshilfe

Familien- und Eheberatung  
 Misshandlung (Informationen)  
 Mobbing (Informationen)  
 Sozialpflege  
 Sozialpolitik  
 Praktische Sozialarbeit  
 (Angewandte) Sozialtheorie  
 Sozialfürsorge  
 Berufsberatung  
 Berufsorientierung

### **810 Persönliche Dienstleistungen (breite Bildungsgänge)**

Persönliche Dienstleistungen (breite Bildungsgänge)

### **811 Gastgewerbe und Catering**

Bar, Servieren  
 Barkeeper/Barmixer  
 Catering  
 Kochen (Gastgewerbe)  
 Kochkunst  
 Gastgewerbe  
 Servieren  
 Gastgewerbe  
 Ausbildung für Hotel-Empfangskräfte  
 Hotelbetrieb  
 Ausbildung im Hotel- und Gaststättengewerbe  
 Hotel-/Motel- und Gaststättengewerbe  
 Servierdienst und Barbetrieb

### **812 Reisebüros, Fremdenverkehrsgewerbe und Freizeitindustrie**

Ausbildung für Bodenpersonal (Flughafen)  
 Reiseführung, Reiseleitung  
 Freizeit und Fremdenverkehr  
 Erholung und Freizeit  
 Freizeitmanagement  
 Tourismus  
 Ausbildungsgänge im Fremdenverkehrsgewerbe  
 Reisebürodienstleistungen  
 Reise- und Fremdenverkehrsgewerbe  
 Reiseverkehrsdienstleistungen

### **813 Sport**

Buchmacher (Pferdewetten usw.)  
 Tauchsport  
 Fußball  
 Turnen und Gymnastik  
 Jockey-Ausbildung  
 Leibeserziehung (Sport)  
 Mannschaftsleitung (Sport)  
 Übungsleiterausbildung (Sport)  
 Sport  
 Sporttrainer  
 Trainerausbildung  
 Schiedsrichter und andere Sportfunktionäre

### **814 Hauswirtschaftliche Dienste**

Hauswirtschaftliche Tätigkeiten,  
 Hausmeistertätigkeiten

Schornsteinfegen  
 Raumpflege  
 Konsumökonomik  
 Kochen (Privathaushalt)  
 Hausmeister  
 Hauswirtschaftslehre  
 Chemische Reinigung  
 Bestattungsgewerbe, Bestatter  
 Haushaltswissenschaft  
 Wäscherei  
 Handarbeiten (häuslich)  
 Näharbeiten (häuslich)

### **815 Friseurgewerbe und Schönheitspflege**

Herrenfriseur  
 Schönheitspflege  
 Kosmetik  
 Schönheitspflege  
 Fitness und Gewichtsreduzierung  
 Fitness-Dienstleistungen  
 Haarpflege  
 Schminken  
 Maniküre  
 Massage (Schönheitspflege)  
 Pediküre  
 Schönheitssalon (Schönheitspflege)  
 Perückenmacherei

### **840 Verkehrsdienstleistungen**

Flugzeugführung und -navigation  
 Kontrolle des Luftverkehrs  
 Flugzeugführung  
 Luftfahrt  
 Fahren von Bussen und Reisebussen  
 Ausbildung von Flugbegleitern  
 Bildungsgänge für das (Luft-, Eisenbahn-, Straßen- usw.) Verkehrswesen  
 Kranführen  
 Fahrschule  
 Fliegen und Navigieren  
 Gabelstapler-Bedienung  
 Postwesen  
 Schifffahrtskunde, Nautik  
 Navigationstechniken  
 Postdienste, Brief- und Paketpost  
 Eisenbahnbetrieb  
 Straßenverkehrsbetriebe  
 Seemanns-ausbildung  
 Bildungsgänge für Seemänner  
 Schiffsführung  
 Ausbildung von Flugbegleitern (Luftfahrt)  
 Ausbildungsgänge im Transportwesen  
 Lastkraftwagenfahren

### **850 Umweltschutz (breite Bildungsgänge)**

Bekämpfung der Umweltverschmutzung  
 Umweltschutz

Umweltstudien  
 Umweltgerechte Nutzung der natürlichen  
 Ressourcen  
 Erhaltung der natürlichen Ressourcen  
 Boden- und Gewässerschutz

### **851 Umweltkontrolle und -technologien**

Luftreinhaltung  
 Ökologische Technik  
 Umweltkontrolle  
 Umweltschutztechnologien  
 Kontrolle der industriellen Entsorgung  
 Lärmbekämpfung  
 Recycling  
 Wasserreinhaltung

### **852 Natürliche Lebensräume und Wildtierschutz**

Naturschutz und Raumordnung  
 Nationalparks und Wildpflege  
 Naturschutz  
 Wildpflege  
 Ausbildung für Naturpark-Ranger

### **853 Kommunale Entsorgungsdienstleistungen**

Abfallentsorgung  
 Hygiene (Kommunalbereich)  
 Hygienestandards  
 Abfallentsorgung  
 Abwasser-/Abfallbeseitigung  
 Entsorgung, Kommunalbereich  
 Straßenreinigung  
 Wasserversorgung (Dienstleistung)

### **860 Sicherheitsdienstleistungen (breite Bildungsgänge)**

Sicherheitsdienstleistungen (breite  
 Bildungsgänge)

### **861 Schutz von Eigentum und Personen**

Aufrechterhaltung der öffentlichen Ordnung  
 Zoll

Tauchsport (professionell)  
 Brandschutztechnik  
 Brandschutz (Feuerwehr)  
 Strafverfolgung  
 Bademeister und Rettungsschwimmer  
 Polizeiarbeit  
 Polizeiausbildung  
 Strafvollzug  
 Öffentliche Sicherheit  
 Personen- und Objektschutz  
 Wachdienst

### **862 Gesundheit und Sicherheit am Arbeitsplatz**

Ergonomie (Gesundheit und Sicherheit am  
 Arbeitsplatz)  
 Gesundheit und Sicherheit am Arbeitsplatz  
 Betriebliche Wohlfahrt  
 Arbeitsplatzsicherheit  
 Arbeitsschutz  
 Arbeitssicherheit  
 Gewerbliche Unfallverhütung  
 Arbeitsmedizin und Gewerbehygiene  
 Gesundheit und Sicherheit am Arbeitsplatz  
 Stress am Arbeitsplatz  
 Arbeitsumfeld

### **863 Militär und Verteidigung**

Soldatenausbildung  
 Verteidigungswissenschaft  
 Militärwissenschaft  
 Nationale Sicherheit  
 Kriegstheorie

# Alphabetisches Verzeichnis

- A**
- 344 Rechnungsführung
  - 441 Akustik
  - 212 Schauspiel und Regie
  - 462 Versicherungsmathematik
  - 345 Verwaltung
  - 346 Verwaltungs- und Bürodienstleistungen
  - 342 Werbung
  - 525 Aerodynamik
  - 525 Raumfahrttechnik
  - 211 Ästhetik
  - 621 Landwirtschaftliches Unternehmen/landwirtschaftlicher Betrieb
  - 621 Agrarwirtschaft, Agrarökonomie
  - 621 Agrarwissenschaften
  - 621 Agrarwissenschaft
  - 525 Landmaschinentechnik
  - 621 Ackerbau und Pflanzenproduktion
  - 840 Flugzeugführung und -navigation
  - 851 Luftreinhaltung
  - 840 Kontrolle des Luftverkehrs
  - 522 Ausbildungsgänge in Klimatechnikberufen
  - 525 Flugzeugtechnik
  - 525 Flugzeugwartung
  - 840 Flugzeugführung
  - 762 Alkohol- und Drogenberatung
  - 762 Alkohol, Rauchen, Drogen (Informationen)
  - 461 Algebra
  - 725 Rettungsdienst
  - 725 Rettungstechnik
  - 721 Anästhesie
  - 442 Analytische Chemie
  - 721 Anatomie
  - 621 Tierzucht
  - 640 Tiergesundheitspflege
  - 621 Tierhaltung
  - 640 Zucht- und Reproduktionsmedizin
  - 621 Tiertraining
  - 213 Animation
  - 461 Angewandte Mathematik
  - 225 Archäologie
  - 581 Städtebauliche Planung und Gestaltung
  - 581 Architektur
  - 322 Archivwissenschaften
  - 090 Argumentation
  - 863 Soldatenausbildung
  - 211 Kunstgeschichte
  - 211 Ausbildungsgänge in Kunst
  - 211 Kunsttheorie
  - 210 Kunst (breite Bildungsgänge)
  - 210 Kunst und Kunsthandwerk (breite Bildungsgänge)
  - 090 Selbstbehauptung (Assertivität)
  - 723 Krankenpflegehelfer
  - 441 Astronomie
  - 441 Astrophysik
  - 443 Atmosphärische Wissenschaften
  - 341 Versteigern
  - 721 Audiologie
  - 344 Rechnungsprüfung
  - 725 Hörprothesen
  - 523 Automation
  - 525 KFZ-Elektrik
  - 525 KFZ-Technik
  - 840 Luftfahrt
- B**
- 721 Bakteriologie
  - 541 Bäckerei
  - 343 Ausbildung von Bankangestellten im Schalterdienst
  - 343 Kreditgewerbe
  - 811 Bar, Servieren
  - 815 Herrenfriseur
  - 811 Barkeeper/Barmixer
  - 723 Grundlagen der Krankenpflege
  - 010 Grundbildungsgänge
  - 080 Grundbildungsgänge für Erwachsene
  - 621 Grundfertigkeiten in Landwirtschaft
  - 815 Schönheitspflege
  - 541 Brauerei
  - 310 Verhaltenswissenschaften
  - 521 Fahrradherstellung
  - 521 Fahrradreparaturen
  - 213 Buchbinden und Einbandverzierung (Druck)
  - 524 Biochemische Technologien
  - 421 Biochemie
  - 421 Biologie
  - 421 Biometrie
  - 421 Biophysik
  - 524 Biotechnologie
  - 543 Bootsbau (nicht-motorisiert)
  - 521 Kesselherstellung und Schweißen
  - 213 Buchbinden
  - 344 Buchhaltung
  - 813 Buchmacher (Pferdewetten usw.)
  - 421 Botanik

- 541 Brauerei  
582 Mauererarbeiten  
582 Mauerarbeit  
582 Brückenbau  
010 Breite, allgemeine Bildungsgänge  
321 Radio- und Fernsehjournalismus  
523 Nachrichtentechnik  
582 Hochbau  
581 Gebäudegestaltung  
582 Bautechnik  
582 Gebäudeinstandhaltung  
582 Gebäuderenovierung  
582 Bautechnologie  
840 Fahren von Bussen und Reisebussen  
345 Betriebswirtschaft  
340 Wirtschaft und Verwaltung (breite Bildungsgänge)  
346 Geschäftskorrespondenz  
343 Unternehmensfinanzierung  
340 Breite Bildungsgänge in Wirtschaft  
340 Wirtschaftswissenschaft (breite Bildungsgänge)  
541 Metzgerei  
341 An- und Verkauf
- C**
- 840 Ausbildung von Flugbegleitern  
543 Möbeltischlerei  
211 Kalligrafie (Schönschreibkunde)  
213 Kamera  
543 Rohr-, Weiden- und Bambusflechten, Korbflechten, Korbmachen  
721 Kardiologie  
723 Altenpflege  
723 Pflege von Behinderten  
762 Berufsberatung  
814 Hauswirtschaftliche Tätigkeiten, Hausmeistertätigkeiten  
543 Zimmerhandwerk (nicht Baugewerbe)  
582 Zimmermanns-, Zimmerer- und Bautischlerarbeiten  
581 Kartografie/Vermessungstechnik  
811 Catering  
582 Zementierung  
215 Keramik (Kunstgewerbe)  
543 Industriekeramik  
541 Käseherstellung  
524 Chemotechnik  
524 Chemische Verfahrenstechnik  
442 Chemie  
761 Kinderbetreuung, Kinderpflege  
761 Kinder- und Jugendarbeit  
814 Schornsteinfegen  
726 Chiropraktik  
212 Choreografie  
213 Kinematografie (Filmwissenschaft und -technik)  
212 Zirkus
- 581 Stadtplanung  
313 Staatsbürgerkunde  
582 Hoch- und Tiefbau  
861 Aufrechterhaltung der öffentlichen Ordnung  
144 Klassenlehrausbildung  
814 Raumpflege  
346 Ausbildungsgänge für Bürokräfte  
347 Kundenbedürfnisse  
522 Klimatechnik  
724 Klinische Zahnmedizin  
542 Bekleidungsbranche  
542 Ausbildungsgänge im Bekleidungs-gewerbe  
542 Bekleidungs- und Textilindustrie  
090 Zusammenarbeit  
525 Karosseriebau  
544 Kohlenbergbau  
380 Handelsrecht  
840 Verkehrswesen (Luft, Eisenbahn, Straßen usw.)  
090 Kommunikationsfähigkeit  
523 Kommunikationssysteme  
321 Massenkommunikation (Formulierung und Inhalt)  
523 Installation von Kommunikationsanlagen  
523 Wartung von Kommunikationsanlagen  
581 Stadt-/Gemeindeentwicklung  
723 Kommunale Krankenpflege  
581 Kommunalplanung  
347 Unternehmenskunde  
225 Vergleichende Literaturwissenschaft  
213 Satz (Druck)  
212 Komposition (Musik)  
213 Schriftsetzer, Fotosetzer  
523 Computerreparatur  
523 Computertechnik  
213 Computergrafik  
481 Programmieren  
481 Informatik  
482 Nutzung von Computern und Software  
481 Systemanalyse  
481 Systementwicklung  
213 Computersatz  
482 Computerbedienung  
212 Dirigieren (Musik)  
541 Süßwarenherstellung  
852 Naturschutz und Raumordnung  
215 Restaurierung, Denkmalpflege, Erhaltung von Kulturgütern  
582 Baustellenbetrieb  
582 Bautechnologie  
582 Tiefbau  
582 Metallbau (Baugewerbe)  
814 Konsumökonomik  
341 Dienstleistungen für Verbraucher  
523 Steuerungstechnik  
814 Kochen (Privathaushalt)  
811 Kochen (Gastgewerbe)  
815 Kosmetik

815 Schönheitspflege  
 214 Kostümbilderei  
 762 Beratung  
 346 Gerichtsberichterstattung  
 215 Bildungsgänge im Handwerk  
 215 Volkskunst und Kunsthandwerk  
 840 Kranführen  
 223 Kreatives Schreiben  
 380 Strafrecht  
 312 Kriminologie  
 762 Krisenhilfe, Lebenshilfe  
 621 Pflanzenbau  
 811 Kochkunst  
 312 Geografie der Kulturen  
 225 Kulturgeschichte  
 312 Kulturwissenschaften  
 142 Lehrplanentwicklung (Theorie)  
 814 Hausmeister  
 542 Maßschneiderei  
 861 Zoll  
 542 Zuschneiden und Schneidern  
 721 Zytologie

**D**

541 Molkereiprodukte (Industrie)  
 341 Molkereiprodukte (Einzelhandel)  
 541 Milch- und Molkereiwissenschaft  
 212 Tanz  
 461 Datenanalyse (mathematisch)  
 346 Dateneingabe, Datenerfassung  
 523 Datentechnik  
 215 Kunstschmied, Kupferschmied  
 624 Hochseefischerei  
 863 Verteidigungswissenschaft  
 312 Demografie/Bevölkerungswissenschaft  
 582 Abbrucharbeiten  
 341 Produktpräsentation (Verkauf)  
 724 Zahnarthelfer  
 724 Zahnhygiene  
 724 Zahnlabortechnik  
 724 Zahnmedizinische Krankenpflege  
 724 Zahnmedizin  
 724 Zahnchirurgie  
 724 Zahntechnik  
 724 Zahnmedizin  
 721 Dermatologie  
 214 Design  
 214 Industrieprodukt-Design (künstlerisch)  
 213 Desktop-Publishing  
 311 Entwicklungs- und Kinderpsychologie  
 090 Entwicklung von Verhaltenskompetenzen  
 090 Entwicklung intellektueller Fähigkeiten  
 090 Entwicklung individueller Organisationsfähigkeit  
 142 Didaktik  
 726 Bildungsgänge für Diätassistenten  
 523 Digitale Technik

212 Regie (Theater)  
 213 Diskjockey-Ausbildung  
 727 Apotheken  
 142 Methodik des Fernunterrichts  
 541 Destillieren  
 861 Tauchsport (professionell)  
 813 Tauchsport  
 582 Hafenanlagen und Hafen (Ingenieurwesen)  
 322 Dokumentation  
 621 Hundezucht  
 814 Hauswirtschaftslehre  
 212 Schauspiel  
 211 Zeichnen (künstlerisch)  
 582 Technisches Zeichnen  
 542 Damenschneiderei  
 146 Fahrlehrer- und Fahrsicherheitstrainer-Ausbildung  
 146 Fahrlehrer-Ausbildung  
 840 Fahrschule  
 814 Chemische Reinigung

**E**

143 Pädagogische Arbeit mit Kleinkindern, frühkindliche Erziehung  
 443 Geowissenschaften  
 851 Ökologische Technik  
 422 Ökologie  
 314 Ökonometrie  
 314 Wirtschaftsgeschichte  
 314 Wirtschaftswissenschaft  
 340 Betriebswirtschaftslehre  
 142 Erziehungswissenschaft  
 140 Unterrichtstechnik  
 142 Pädagogische Bewertung, Test- und Messverfahren im Bildungswesen  
 142 Pädagogische Evaluierung und Bildungsforschung  
 345 Bildungsmanagement  
 723 Altenpflege  
 522 Reparatur von Elektrogeräten  
 522 Elektrotechnik  
 522 Elektroinstallation  
 522 Stromerzeugung  
 522 Ausbildungsgänge in Elektroberufen  
 523 Elektronische Datenverarbeitung  
 523 Elektronik  
 523 Wartung elektronischer Geräte  
 144 Ausbildung von Grundschullehrern  
 212 Sprechtechnik  
 215 Stickerei (Handwerk)  
 542 Stickerei und Handarbeiten (industriell)  
 725 Paramedizinische Notfallmedizin  
 345 Personalmanagement  
 522 Bildungsgänge in Energieberufen  
 522 Ausbildungsgänge in Energieberufen  
 520 Ingenieurwesen (breite Bildungsgänge)

520 Bildungsgänge im technischen Bereich  
 500 Ingenieurphysik  
 090 Förderung der persönlichen Fähigkeiten und Fertigkeiten  
 345 Betriebliche Bildung  
 421 Entomologie  
 850 Bekämpfung der Umweltverschmutzung  
 851 Umweltkontrolle  
 850 Umweltschutz  
 851 Umweltschutztechnologien  
 422 Umweltforschung  
 850 Umweltstudien  
 721 Epidemiologie  
 862 Ergonomie (Gesundheit und Sicherheit am Arbeitsplatz)  
 211 Radierung (künstlerisch)  
 226 Ethik  
 312 Ethnologie  
 582 Erdbau

## F

762 Familien- und Eheberatung  
 090 Eltern- und Familientraining  
 621 Landwirtschaftliche Betriebsführung  
 621 Landwirtschaftliche Verwaltung  
 621 Landwirtschaft  
 214 Modedesign  
 212 Modevorführung  
 215 Faser-, Textil- und Webtechniken (Handwerk)  
 213 Filmproduktion  
 213 Film- und Fernsehbearbeitung  
 343 Finanztheorie  
 343 Kredit- und Versicherungswesen  
 343 Finanzmanagement  
 211 Künstlerische Grafik  
 861 Brandschutztechnik  
 861 Brandschutz (Feuerwehr)  
 624 Fischzucht  
 624 Fischfarmen  
 624 Fischhaltung  
 624 Fischerei  
 624 Fischereitechnik  
 815 Fitness und Gewichtsreduzierung  
 815 Fitness-Dienstleistungen  
 146 Fluglehrer-Ausbildung  
 582 Fliesenleger  
 582 Bodenleger  
 622 Zierpflanzenbau  
 215 Floristik (Blumenbinden)  
 840 Fliegen und Navigieren  
 541 Herstellung von Nahrungsmitteln und Getränken  
 811 Gastgewerbe  
 541 Handhabung von Lebensmitteln/Lebensmittelhygiene  
 541 Nahrungsmittelherstellung  
 541 Nahrungsmittelkonservierung

541 Nahrungsmittelverarbeitung  
 541 Ausbildungsgänge im Bereich Lebensmittel  
 541 Ernährungswissenschaft  
 541 Ernährungs- und Lebensmitteltechnologie  
 811 Servieren  
 541 Lebensmitteltechnik  
 813 Fußball  
 542 Schuhherstellung  
 346 Ausbildungsgänge in Fremdsprachenkorrespondenz  
 721 Forensische Medizin  
 725 Technologien der forensischen Medizin  
 623 Waldpflege  
 623 Forstwirtschaftliche Techniken  
 623 Försterei  
 623 Forstwirtschaft  
 840 Gabelstapler-Bedienung  
 621 Obstbau  
 621 Obstproduktion  
 080 Alphabetisierung  
 814 Bestattungsgewerbe, Bestatter  
 542 Herstellung von Pelzwaren  
 543 Möbelhandwerk  
 543 Möbelherstellung  
 542 Kürschner  
 312 Zukunftsforschung

## G

853 Abfallentsorgung  
 622 Gärtnerei  
 542 Herstellung von Bekleidung  
 522 Gasversorgung  
 312 Gender-Studien  
 721 Allgemeinmedizin  
 010 Allgemeine Bildungsgänge ohne Schwerpunkt auf einem bestimmten Fach  
 421 Genetik  
 443 Geodäsie  
 312 Geografie (sozial)  
 443 Geografie (Natur)  
 443 Geografie (physikalisch)  
 443 Geologie  
 461 Geometrie  
 443 Geophysik  
 443 Geowissenschaften  
 723 Altenpflege  
 721 Gerontologie  
 215 Kunsthandwerkliche Glasverarbeitung, Glasbläserei  
 543 Glasherstellung  
 543 Glasbearbeitung (industriell)  
 582 Glaserarbeiten  
 215 Goldschmieden  
 621 Gänsehaltung  
 621 Getreideanbau  
 213 Grafik-Design

213 Grafische Reproduktion  
 622 Gewächshausbetrieb  
 622 Golfplatzpflege  
 812 Ausbildung für Bodenpersonal (Flughafen)  
 812 Reiseführung, Reiseleitung  
 521 Büchsenmacherei  
 813 Turnen und Gymnastik  
 721 Gynäkologie

## H

721 Hämatologie  
 815 Haarpflege  
 215 Kunsthandwerk  
 720 Gesundheit (breite Bildungsgänge)  
 862 Gesundheit und Sicherheit am Arbeitsplatz  
 723 Bildungsgänge im Gesundheitswesen  
 725 Hörgeräte-Akustik  
 522 Ausbildungsgänge in Heizungstechnikberufen  
 525 Hubschrauberbau  
 721 Histologie  
 225 Geschichte  
 225 Wissenschafts- und Technikgeschichte und -philosophie  
 211 Kunstgeschichte  
 212 Film- und Theatergeschichte  
 380 Rechtsgeschichte  
 212 Musikgeschichte  
 225 Wissenschafts- und Ideengeschichte  
 814 Haushaltswissenschaft  
 223 Landessprache  
 144 Lehrerausbildung für das Unterrichten der Landessprache  
 721 Homöopathie  
 621 Pferdezucht  
 621 Pferdehaltung  
 622 Gartenbautechnik  
 622 Gartenbau  
 811 Gastgewerbe  
 811 Ausbildung für Hotel-Empfangskräfte  
 811 Hotelbetrieb  
 811 Ausbildung im Hotel- und Gaststättengewerbe  
 811 Hotel-/Motel- und Gaststättengewerbe  
 345 Personalführung  
 312 Humangeografie  
 313 Menschenrechte  
 220 Geisteswissenschaften (breite Bildungsgänge)  
 623 Jagd und Fallenstellen  
 521 Hydraulik  
 443 Hydrogeologie  
 443 Hydrologie  
 853 Hygiene (Kommunalbereich)  
 723 Hygiene, medizinisch  
 853 Hygienestandards

## I

213 Illustration  
 721 Immunologie  
 541 Industriebäckerei/Mehlherstellung  
 214 künstlerisches Industriedesign  
 543 Diamantherstellung (industriell)  
 851 Kontrolle der industriellen Entsorgung  
 347 Beziehungen der Sozialpartner  
 862 Betriebliche Wohlfahrt  
 723 Säuglingspflege  
 481 Informatik  
 321 Information (Formulierung und Inhalt)  
 346 Datenverarbeitung/Dateneingabe  
 322 Informationswissenschaft  
 322 Informationssuche  
 582 Isolierung  
 343 Versicherungen  
 214 Innenarchitektur  
 214 Raumausstattung  
 214 Raumgestaltung  
 721 Innere Medizin  
 314 Internationale Wirtschaft, Außenwirtschaftslehre  
 313 Internationale Beziehungen  
 482 Bildungsgänge zur Nutzung des Internets  
 222 Dolmetschen  
 347 Arbeitseinführungskurse  
 343 Investitionsanalyse  
 343 Anlagen und Wertpapiere  
 582 Be- und Entwässerung (Bauwesen)  
 621 Bewässerungstechniken

## J

215 Schmuckdesign  
 215 Juwelier  
 862 Arbeitsplatzsicherheit  
 090 Berufsfindung, Bewerbungstechnik  
 813 Jockey-Ausbildung  
 582 Zimmerer- und Bautischlerarbeiten  
 321 Journalismus  
 380 Jura

## K

346 Text- und Dateneingabe am Computer, Tastaturbedienung  
 542 Stricken (industriell)

## L

524 Ausbildungsgänge für Laboranten  
 524 Ausbildungsgänge für Labortechniker  
 524 Labortechnik  
 380 Arbeitsrecht  
 862 Arbeitsschutz  
 862 Arbeitssicherheit  
 862 Gewerbliche Unfallverhütung

581 Landschaftsarchitektur  
 622 Landschaftsgärtnerei  
 223 Sprachpflege  
 222 Alte Sprachen  
 222 Sprachen (Fremdsprachen)  
 223 Muttersprache  
 215 Steinschneidekunst und Schmuck  
 814 Wäscherei  
 380 Recht  
 861 Strafverfolgung  
 213 Layout  
 542 Hersteller von Lederwaren  
 542 Herstellung von Lederwaren  
 542 Lederverarbeitung  
 542 Ausbildungsgänge in Lederberufen  
 380 Rechtsanwendung  
 346 Ausbildungsgänge für Sekretariatskräfte im Justizwesen/ in Kanzleien  
 380 Rechtsausbildung  
 812 Freizeit und Fremdenverkehr  
 322 Bibliothekarausbildung  
 322 Bibliothekswesen  
 861 Bademeister und Rettungsschwimmer  
 090 Lebensorientierung  
 421 Biowissenschaften  
 421 Seenkunde  
 222 Linguistik, Fremdsprachen  
 223 Linguistik, Muttersprache  
 080 Alphabetisierung  
 225 Literaturgeschichte  
 211 Lithografie  
 345 Öffentliche Verwaltung von Kommunen  
 521 Schlosserei, Reparatur von Tresoren  
 226 Logik  
 345 Logistik

## **M**

314 Makroökonomie  
 840 Postwesen  
 622 Pflege von Sportrasen  
 520 Wartungstechnik (breite Bildungsgänge)  
 815 Schminken  
 215 Musikinstrumentenbau (nicht industriell)  
 345 Bildungsmanagement  
 345 Betriebsführung (Wissenschaft)  
 345 Verwaltungskennntnisse  
 346 Unterstützungsdienstleistungen für das Management  
 815 Maniküre  
 624 Marine Aquakultur  
 525 Schiffsbau  
 443 Meeresforschung  
 525 Schiffsmaschinenbau  
 342 Marktforschung  
 342 Marketing  
 582 Maurer- und Dachdeckerarbeiten

582 Mauern  
 321 Massenkommunikation (Formulierung und Inhalt)  
 815 Massage (Schönheitspflege)  
 726 Massage (medizinisch)  
 520 Werkstofftechnologie  
 462 Mathematische (theoretische) Statistik  
 461 Mathematik  
 541 Fleischverarbeitung  
 521 Maschinenbau  
 521 Ausbildungsgänge in Maschinenbauberufen  
 213 Medientechnik  
 725 Labortechnik (Medizin)  
 721 Medizinische Wissenschaft  
 346 Ausbildungsgänge für Sekretariatskräfte im Bereich Medizin  
 725 Medizintechnik  
 721 Medizinische Ausbildung  
 721 Medizin  
 225 Mediävistik und Renaissanceforschung  
 726 Geistige Gesundheit  
 342 Merchandising  
 521 Metallguss und Herstellung von Gussformen  
 521 Montage, Drehen und Bearbeitung von Metallwerkstoffen  
 521 Ausbildungsgänge in Metallberufen  
 521 Hüttentechnik  
 521 Hüttentechnik  
 443 Meteorologie  
 421 Mikrobiologie  
 521 Feinstmechanik  
 723 Geburtshilfe  
 863 Militärwissenschaft  
 544 Geotechnik  
 443 Mineralogie  
 544 Bergbauwesen  
 544 Bergtechnik  
 762 Mobbing und Misshandlung  
 421 Molekularbiologie  
 226 Moral  
 223 Muttersprache  
 723 Kinderpflege  
 525 Motorradmechanik  
 525 Motorradtechnik  
 213 Multimediaproduktion  
 225 Museumswissenschaft  
 322 Museumsdokumentation  
 212 Musik  
 212 Musiktheater  
 215 Musikinstrumente (Reparatur und Stimmen)

## **N**

314 Volkswirtschaftliche Gesamtrechnungen  
 852 Nationalparks und Wildpflege  
 863 Nationale Sicherheit  
 850 Umweltgerechte Nutzung der natürlichen Ressourcen

850 Erhaltung der natürlichen Ressourcen  
 852 Naturschutz  
 721 Naturheilverfahren  
 840 Schifffahrtskunde, Nautik  
 525 Marineingenieurwesen  
 840 Navigationstechniken  
 215 Nähen  
 814 Handarbeiten (häuslich)  
 481 Netzwerk-Administration  
 523 Netzwerktechnologie  
 721 Neurologie  
 321 Berichterstattung  
 851 Lärmbekämpfung  
 380 Notar/Notariatstätigkeit  
 725 Technologien der Nuklearmedizin  
 441 Kernphysik  
 522 Kernenergie, Wasserkraft und thermische Energie  
 080 Vermittlung von Rechenfertigkeiten  
 461 Numerische Mathematik  
 622 Pflanz- und Baumschulen (Gartenbau)  
 723 Krankenpflege  
 723 Stationshilfe  
 146 Ausbildung von Lehrkräften für die Krankenpflege  
 726 Ernährung/Diät  
 421 Ernährungswissenschaft  
 726 Ernährung und Diät

## O

721 Geburtshilfe und Gynäkologie  
 862 Arbeitsmedizin und Gewerbehygiene  
 862 Gesundheit und Sicherheit am Arbeitsplatz  
 726 Beschäftigungstherapie  
 443 Ozeanologie  
 443 Ozeanografie  
 724 Zahnheilkunde  
 346 Büroautomatisierung  
 345 Büromanagement  
 544 Erdöl- und Erdgasgewinnung  
 524 Mineralölverarbeitung  
 524 Öl-/Gas-/Mineralölverarbeitung  
 621 Olivenanbau  
 721 Onkologie  
 481 Betriebssysteme  
 346 Bedienung von Büromaschinen  
 461 Operationsforschung  
 721 Augenheilkunde  
 721 Ophthalmologie  
 725 Augenoptik  
 725 Kontaktlinsen  
 725 Optik  
 441 Optik  
 726 Optometrie  
 621 Anlage von Obstplantagen  
 442 Organische Chemie  
 347 Arbeitsplatzorganisation

345 Organisationstheorie und -verhalten  
 421 Ornithologie  
 724 Kieferorthopädie  
 725 Prothesen (Orthopädie), Ausbildung für Orthopädiemechaniker  
 726 Osteopathie

## P

721 Pädiatrie  
 211 Malerei (Kunst)  
 582 Maler- und Tapezierhandwerk  
 443 Paläontologie  
 525 Blechschlosserei  
 543 Papierherstellung und -verarbeitung  
 380 Ausbildung in juristischen Hilfstätigkeiten  
 421 Parasitologie  
 541 Konditorei  
 721 Pathologie  
 313 Friedens- und Konfliktforschung  
 142 Pädagogik  
 815 Pediküre  
 542 Herstellung von Pelzen  
 343 Rentenversicherung  
 345 Leistungsbeurteilung  
 212 Darstellende Kunst  
 090 Individuelle Berufsplanung  
 090 Persönlichkeitsentwicklung  
 345 Personalverwaltung  
 345 Personalführung  
 442 Petrologie (Wissenschaft von Bildung und Umwandlung der Gesteine)  
 421 Pharmakologie  
 727 Pharmazie  
 223 Philologie (Muttersprache)  
 226 Philosophie  
 211 Kunstphilosophie  
 213 Fotolabor  
 213 Fotografie  
 146 Ausbildung von Sportlehrern  
 813 Leibeserziehung (Sport)  
 441 Physik  
 721 Physiologie  
 726 Physiotherapie  
 215 Bilderrahmenmacher  
 621 Schweinezucht  
 582 Rohrinstantation  
 441 Planetologie  
 524 Anlagen- und Maschinenbedienung (industrielle Verfahren)  
 582 Pflasterarbeiten (Bauwesen)  
 543 Kunststoffherstellung  
 721 Plastische Chirurgie  
 582 Gas-, Wasser-, Heizungs- und Lüftungsinstallation  
 861 Polizeiarbeit  
 861 Polizeiausbildung

314 Volkswirtschaft  
 313 Politikgeschichte  
 313 Politikwissenschaft  
 313 Politik  
 442 Polymerchemie  
 090 Positives Denken  
 146 Lehrerausbildung für die Erwachsenenbildung  
 840 Postdienste, Brief- und Paketpost  
 621 Geflügelzucht  
 522 Energiegewinnung  
 522 Installation und Wartung elektrischer Leitungen  
 140 Pädagogikkurse (praktisch)  
 143 Ausbildung von Vorschullehrern, Kindergartenerziehern  
 521 Feinmechanik  
 090 Präsentationstechniken  
 721 Präventiv- und Sozialmedizin  
 144 Ausbildung von Grundschullehrern  
 213 Druck  
 213 Druck (maschinell)  
 861 Strafvollzug  
 462 Wahrscheinlichkeitstheorie  
 524 Verfahrenstechnik  
 622 Herstellung von Zierpflanzen  
 481 Programmierung (Computer)  
 481 Programmiersprachen (Visual Basic, C++ usw.)  
 341 Immobilienmakler  
 725 Prothesen  
 723 Krankenpflege in der Psychiatrie  
 721 Psychiatrie  
 311 Psychoanalyse  
 311 Psychologie  
 311 Psychotherapie  
 345 Öffentliche Verwaltung  
 345 Öffentliche Verwaltung und Institutionsverwaltung  
 720 Bildungsgänge im Bereich öffentliche Gesundheit  
 342 Öffentlichkeitsarbeit  
 861 Öffentliche Sicherheit  
 090 Rhetorik  
 321 Verlagswesen (Informationsverbreitung)  
 213 Grafische Gestaltung im Verlagswesen  
 341 Einkauf  
 341 Einkauf und Beschaffung

**Q**

347 Qualitätssicherung  
 520 Qualitätskontrolle (technisch)  
 345 Qualitätsmanagement  
 582 Baukostenkalkulation  
 544 Steinbruchaufsicht

**R**

621 Rennpferdpflege  
 213 Radio- und Fernsehproduktion

725 Radiografie  
 725 Radiologietechnik  
 725 Radiotherapie (Heilbehandlung durch Bestrahlung)  
 840 Eisenbahnbetrieb  
 544 Gewinnung von Rohstoffen  
 341 Immobilienhandel  
 346 Ausbildung für Empfangspersonal  
 213 Produktion von Musik-Tonträgern  
 812 Erholung und Freizeit  
 812 Freizeitmanagement  
 345 Einstellungen  
 851 Recycling  
 726 Reflexologie  
 522 Ausbildungsgänge in Kältetechnikberufen  
 853 Abfallentsorgung  
 853 Abwasser-/Abfallbeseitigung  
 312 Kulturwissenschaften  
 726 Rehabilitation  
 221 Religion  
 221 Religionsgeschichte  
 221 Religionswissenschaft  
 341 Einzelhandel  
 582 Straßenbau  
 840 Straßenverkehrsbetriebe  
 523 Robotik, Industrieroboter  
 582 Dachdeckung  
 543 Gummiverarbeitung  
 581 Ländliche Entwicklung  
 621 Roggen- und Weizenanbau

**S**

221 Erforschung heiliger Bücher  
 542 Sattlerei  
 342 Verkauf und Marketing  
 341 Handelsvertreter  
 815 Schönheitssalon (Schönheitspflege)  
 582 Abwasserableitung (Gebäude)  
 853 Entsorgung, Kommunalbereich  
 582 Gerüstarbeiten  
 211 Skizzenzeichnen (Kunst)  
 213 Siebdruck  
 211 Bildhauerei  
 840 Seemannsausbildung  
 840 Bildungsgänge für Seemänner  
 222 Zweitsprachen  
 145 Ausbildung von Lehrkräften für den Sekundarbereich  
 346 Ausbildung für Sekretariatskräfte  
 861 Personen- und Objektschutz  
 861 Wachdienst  
 443 Seismologie  
 090 Entwicklung des Selbstwertgefühls  
 090 Selbstvertrauen  
 222 Semantik, Fremdsprachen  
 223 Semantik, Muttersprache

- 814 Nährarbeiten (häuslich)  
 542 Nährarbeiten (industriell)  
 621 Schafzucht  
 521 Blechverarbeitung  
 624 Muschelzucht  
 840 Schiffsführung  
 525 Schiffbau  
 542 Schuhherstellung  
 542 Schuh-, Stiefel- und Lederreparaturen  
 542 Schuhmacherei  
 346 Stenografie  
 223 Gebärdensprache  
 213 Seidensiebdruck  
 215 Silberschmieden  
 080 Alphabetisierung, Grundfertigkeiten  
 542 Fell- und Lederherstellung  
 312 Sozialanthropologie  
 762 Sozialpflege  
 090 Soziale Kompetenzen  
 312 Theorie des sozialen Konflikts  
 312 Sozialgeografie  
 343 Sozialversicherung  
 762 Sozialpolitik  
 762 Praktische Sozialarbeit  
 310 Sozialwissenschaften  
 762 (Angewandte) Sozialtheorie  
 762 Sozialfürsorge  
 312 Soziologie  
 542 Vorhänge, Teppiche, Kissen, usw.  
 482 Software für Tabellenkalkulation  
 482 Software für Datenverarbeitung  
 482 Software für Desktop-Publishing  
 482 Software für Textverarbeitung  
 481 Softwarelokalisierung  
 481 Softwareprüfung  
 850 Boden- und Gewässerschutz  
 621 Ausbildungsgänge für Boden- und Hydromechanik  
 621 Bodenfruchtbarkeit  
 621 Bodenkunde  
 522 Solarenergie  
 213 Bild und Ton  
 213 Tontechnik  
 441 Weltraumforschung  
 144 Ausbildung von Sonderschullehrern  
 145 Unterrichten eines Fachgebiets  
 223 Sprechkunde und Rhetorik  
 726 Logopädie  
 542 Spinnerei  
 813 Mannschaftsleitung (Sport)  
 813 Übungsleiterausbildung (Sport)  
 813 Sport  
 813 Sporttrainer  
 622 Pflege von Sportgeländen  
 813 Trainerausbildung  
 214 Bühnenbild  
 345 Kurse für Unternehmensgründer  
 462 Statistik  
 521 Stahlerzeugung  
 346 Kurzschrift  
 840 Ausbildung von Flugbegleitern (Luftfahrt)  
 343 Effektenhandel  
 341 Lagerhaltung  
 721 Stomatologie  
 215 Steinmetzarbeit (Handwerk)  
 543 Steinschneidekunst  
 582 Steinmetzarbeiten  
 853 Straßenreinigung  
 862 Stress am Arbeitsplatz  
 581 Baukonstruktion  
 582 Bautechnik  
 721 Chirurgie  
 462 Konzeption von Erhebungen  
 462 Stichprobenverfahren für Erhebungen  
 581 Vermessungstechnik  
 346 Bedienung von Telefonzentralen  
 543 Herstellung von Kunstfasern
- T**
- 542 Herrenschniderei  
 344 Steuerbuchhaltung  
 140 Lehrerausbildung  
 140 Lehrerausbildung  
 146 Lehrerausbildung für Kunst und Handwerk  
 146 Lehrerausbildung in gewerblichen Fächern  
 146 Lehrerausbildung in Musik  
 146 Ausbildung von Lehrkräften in Krankenpflege  
 146 Lehrerausbildung in technischen Fächern  
 145 Lehrerausbildung, theoretische Fächer  
 146 Lehrerausbildung, Sport  
 146 Lehrerausbildung, berufsbildende Fächer  
 090 Teamarbeit  
 582 Technische Zeichnung  
 146 Technischer Unterricht  
 500 Technologie  
 523 Telekommunikationstechnik  
 341 Telefonmarketing  
 523 Radio- und Fernsehtechnik (Reparatur)  
 542 Textiltechnik  
 542 Ausbildung in Textilberufen  
 542 Textilien, Bekleidung und Schuhwerk  
 212 Theater  
 214 Dreidimensionales Design  
 543 Holztechnologie  
 090 Zeitmanagement  
 541 Tabakverarbeitung  
 521 Werkzeugmacherei und Formenbau  
 581 Topografie  
 812 Tourismus  
 812 Ausbildungsgänge im Fremdenverkehrsgewerbe  
 581 Städtebau und Raumplanung  
 581 Städtebau und Raumordnung

581 Städteplanung  
 421 Toxikologie  
 347 Gewerkschaftskurse (allgemein)  
 345 Ausbildungsmanagement  
 721 Ärzteausbildung  
 146 Ausbildung von Lehrkräften in Unternehmen usw.  
 721 Ausbildungsgänge für Ärzte  
 146 Ausbildung der Ausbilder  
 222 Übersetzen  
 840 Ausbildungsgänge im Transportwesen  
 812 Reisebürodienstleistungen  
 812 Reise- und Fremdenverkehrsgewerbe  
 812 Reiseverkehrsdienstleistungen  
 840 Lastkraftwagenfahren  
 622 Rasenpflege  
 622 Rasenpflege  
 213 Drucksatz  
 346 Maschineschreiben

**U**

813 Schiedsrichter und andere Sportfunktionäre  
 542 Polsterei  
 581 Stadtentwicklungsplanung  
 581 Urbanistik

**V**

525 Lackieren  
 621 Gemüsebau  
 525 Fahrzeug- und Motortechnik  
 525 Fahrzeugbau  
 525 Fahrzeugdiagnose  
 525 Fahrzeugelektronik  
 525 Fahrzeugmechanik  
 525 Fahrzeuglackierung  
 525 Fahrzeugreparatur  
 525 Fahrzeuginnenausstattung  
 582 Lüftung (Gebäude)  
 640 Veterinärmedizinische Assistenz (Tierärzthelfer)  
 640 Tiermedizin  
 640 Tierheilkunde  
 621 Anlage von Rebflächen  
 421 Virologie  
 621 Weinbau  
 762 Berufsberatung  
 762 Berufsorientierung  
 726 Rehabilitation  
 146 Ausbildung von Lehrkräften für berufsbildende Fächer  
 443 Vulkanologie

**W**

811 Servierdienst und Barbetrieb  
 863 Kriegstheorie  
 341 Lagergeschäft

521 Uhrmacherei  
 851 Wasserreinhaltung  
 853 Wasserversorgung (Dienstleistung)  
 582 Wasser- und Abwasserversorgung  
 582 Wassertechnik  
 215 Weben (Handwerk)  
 542 Weben (industriell)  
 521 Schweißen  
 341 Großhandel  
 815 Perückenmacherei  
 852 Wildpflege  
 852 Ausbildung für Naturpark-Ranger  
 214 Schaufensterdekoration  
 621 Weinbau  
 541 Weinherstellung  
 541 Önologie  
 541 Weinlagerung/-reifung  
 312 Frauenforschung  
 543 Holzbearbeitung und Drechseln  
 543 Holztechnologie  
 215 Holzschnitzerei  
 543 Ausbildung in Holzberufen  
 543 Holzbearbeitung und Zimmererarbeiten  
 542 Wollaufbereitung  
 347 Arbeitsentwicklung  
 862 Arbeitsumfeld  
 347 Arbeitswelt

**X**

725 Röntgentechnik (medizinisch)

**Y**

761 Ausbildungsgänge für Freizeitaktivitäten für Jugendliche  
 761 Jugendarbeit  
 761 Ausbildungsgänge für die Jugendarbeit

**Z**

421 Zoologie

