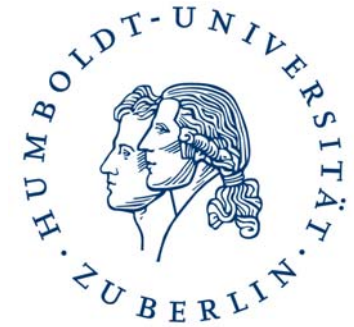




Bildung und Kultur

Leonardo da Vinci
Mobilität



ERASMUS und LEONARDO im neuen Bildungsprogramm für lebenslanges Lernen

Dr. Klaus-Peter Stark

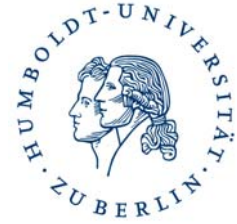
LEONARDO-Beratung
Abteilung Internationales
Humboldt-Universität zu Berlin



Bildung und Kultur

Leonardo da Vinci

Mobilität

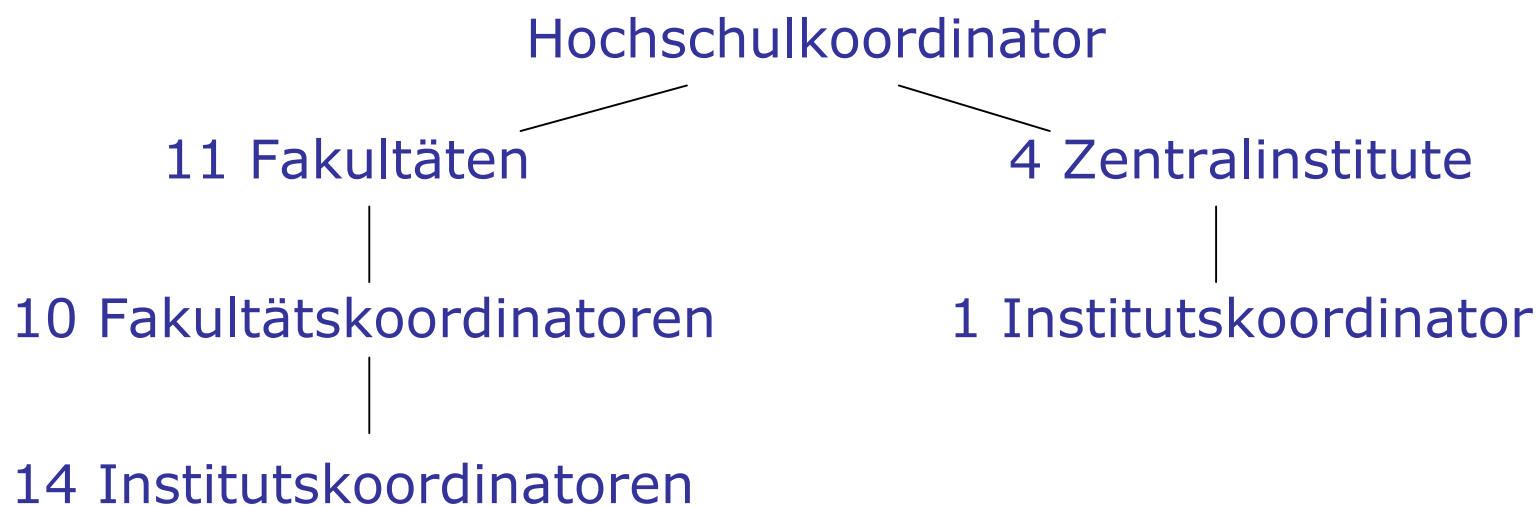


Warum?

- Fächeröffnung
- steigender Bedarf in der Nachfrage
- Rahmenbedingungen der Integration in dem TU Berlin Netzwerk waren nicht optimal
- um im Ausblick auf ERASMUS III bereits erste Erfahrungen zu sammeln

Wie?

Orientiert an ERASMUS-Philosophie der HU:



LEONARDO an der HU

ERASMUS-Philosophie wurde adaptiert, d.h.

- Hochschullehrer relevanter Studienrichtungen sind LEONARDO-Koordinatoren
- bisher gute Erfahrungen in 5 – 10 Studiengängen
- muss weiter ausgebaut werden



Bildung und Kultur

Leonardo da Vinci

Mobilität



Wer?

Studierende aus Studienfächern mit obligatorischem oder empfohlenem Praktikum

- Agrarwissenschaften
- British Studies
- Europäische Ethnologie
- Geschichte
- Psychologie
- Wirtschaftspädagogik

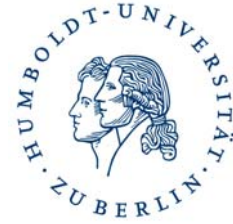
(Leider ohne Medizin und Lehrtätigkeit, Bsp. DaF)



Bildung und Kultur

Leonardo da Vinci

Mobilität



Problem

- meist werden nur bis zu 8 Wochen verlangt
 - LEONARDO-Zeitfenster zukünftig ab 10 Wochen bzw. 1 Term
 - Zeitfenster außerhalb der Vorlesungs- und Prüfungszeit:
 - März/April: 4 – 6 Wochen
 - August bis Oktober: 8 – 10 Wochen
 - 80% Anwesenheitspflicht bei Bachelor/Master-Studiengängen
- ➔ Studierende können bei dieser Konstellation 1-2 Semester verlieren (bes. Naturwissenschaften)



Bildung und Kultur

Leonardo da Vinci

Mobilität



Wo und wie werden Plätze akquiriert?

- strukturelle Vorgaben durch Institute, die selbst die Plätze einwerben (~ 20-30%)
- Europäische Datenbank → wurde nicht von Studierenden angenommen
- individuelle eingeworbene Plätze der Studierenden
- Kooperationspartner



Bildung und Kultur

Leonardo da Vinci

Mobilität



Wer geht wohin?

2004-2006

Soll	Ist	Zielländer	Fächer
113	65	GB, F, E, S	British Studies Europäische Ethnologie Politikwissenschaften

2005-2007

Soll	Ist	Zielländer	Fächer
172	53	GB, F, S, E	Politikwissenschaften Betriebswirtschaft Kommunikation/Germanistik Geschichte

Gleiches

LEONARDO und ERASMUS

- Merkblatt mit Informationen
- Förderbedingungen/ERASMUS-Studentencharta
- Bewerbung: Formular bei LEONARDO, formlos bei ERASMUS
- Lebenslauf
- Motivationsschreiben
- Immatrikulationsnachweis
- Sprachzeugnis
- Akademische Referenz/Gutachten



Bildung und Kultur

Leonardo da Vinci

Mobilität



Ähnliches

LEONARDO ↔ ERASMUS

Versicherungserklärung — Eigenverantwortlich bei KV

Bestätigung der Hochschule — Learning Agreement

Bestätigung des Praktikumsgebers — Immanachweis der Hochschule

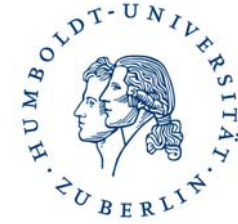
LEONARDO-Vertrag — Annahmeerklärung

ECTS-Zeugnis — Anerkennung erbrachter
Studienleistungen

Erstattung des Sprachkurses — Finanzierung des Sprachkurses
bei Teilnahmebestätigung als
Studienmonat



Leonardo da Vinci
Mobilität



Unterschiedliches

LEONARDO

- Betreuung während des Praktikums
- Reisekostenabrechnung
- Ex-Ante
- Evaluierung pro Praktikant

ERASMUS

- nur zu Studienbeginn bei Korrekturen des Learning Agreements
- Evaluierung (Fach/Partner)
- Transcript of Records zur Bewerbung und nach dem Auslandsaufenthalt



Bildung und Kultur

Leonardo da Vinci

Mobilität



Fazit

Trotz Startproblemen bei LEONARDO glauben wir, auf einem guten Weg zu sein und halten unsere 2003 getroffene Entscheidung für richtig, uns nur für einen LEONARDO-Antrag entschieden zu haben.

Zur Erinnerung: ERASMUS-Start an der HU

ERASMUS 1991/92: 7 Hochschulnetzwerke 20 Studierende

SOKRATES 1997/98: 307 bilaterale Abkommen 371 Studierende

2004/05: 650 bilaterale Abkommen 692 Studierende

Wir ermutigen alle Universitäten, sich der Herausforderung LEONARDO zu stellen...



Bildung und Kultur

Leonardo da Vinci

Mobilität



...aber

ohne zusätzliches Personal Hände weg von LEONARDO.

Wenn man Qualität von Studierenden und Firmen fordert,
erfordert das Quantität an Zeit und Personal.

Im Auslandsamt an der HU:

- 2/3-Stelle eines festen Mitarbeiters
- 1/2-Stelle, d.h. 40 Std., eines studentischen Mitarbeiters



Bildung und Kultur

Leonardo da Vinci

Mobilität



HU-Position zur zukünftigen Vertragsgestaltung

1 Zuwendungsvertrag ERASMUS/LEONARDO

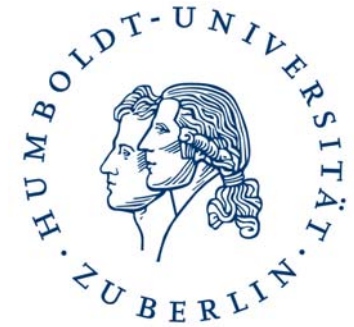
Vorteil: gegenseitige Durchlässigkeit und Flexibilität

- Finanzen
- gemeinsames Handling
- gemeinsame Beratung



Bildung und Kultur

Leonardo da Vinci
Mobilität



Vielen Dank für Ihre Aufmerksamkeit!

Dr. Klaus-Peter Stark
LEONARDO-Beratung, Abteilung Internationales

 (030) 2093 2118

 klaus-peter.stark@uv.hu-berlin.de