

**Sprachliche und
wissenschaftspropädeutische Betreuung
der ERASMUS incoming Studierenden an
deutschen Hochschulen durch DUO**

Prof. Dr. Jörg Roche, LMU München

ÜBERSICHT

- I. Einblick in DUO
- II. ERASMUS-Eckdaten
- III. Ablauf der ERASMUS-Aktion von DUO
- IV. Einstufung mit onDaF
- V. Lerner- und Klassenübersicht
- VI. Finanzen
- VII. Zeitplan
- VIII. Fragen

I. WAS BIETET DUO?

- effektives und flexibles Lernen der Deutschen Sprache
- optimale Vorbereitung auf den Studien-, Forschungs- oder Arbeitsaufenthalt in Deutschland
- Kombination von Sprach- und Wissensvermittlung
- individuelles Lernen mit intensiver tutorieller Betreuung
- virtuelle Klassen für wertvolle Kontakte zu Lernern in aller Welt

I. WELCHE DUO-PRODUKTE GIBT ES?

basis-
deutsch

uni-deutsch

fach-deutsch

business-
deutsch

reading-
deutsch

I. WELCHE DUO-PRODUKTE GIBT ES?

basis-
deutsch

- basis-deutsch
sprachkurs [ab Anfang 2007]

uni-deutsch

fach-deutsch

business-
deutsch

reading-
deutsch

I. WELCHE DUO-PRODUKTE GIBT ES?

basis-
deutsch

uni-deutsch

- uni-deutsch sprachkurs
[sprachliche Ausbildung bis Mittelstufenniveau]
- uni-deutsch TestDaFtraining
- uni-deutsch studienorganisation
[Studienvorbereitung und -begleitung]
- uni-deutsch studienpraxis
[Studientechnik, Studienpraxis, Studienalltag]

fach-deutsch

business-
deutsch

reading-
deutsch

I. WELCHE DUO-PRODUKTE GIBT ES?

basis-
deutsch

uni-deutsch

fach-deutsch

- fach-deutsch wirtschaft
- fach-deutsch jura
- fach-deutsch medizin
- fach-deutsch natur
- fach-deutsch bio
- fach-deutsch psycholinguistik
- weitere ab 2006

business-
deutsch

reading-
deutsch

I. WELCHE DUO-PRODUKTE GIBT ES?

basis-
deutsch

uni-deutsch

fach-deutsch

business-
deutsch

- business-deutsch
berufspraxis
- weitere ab 2006

reading-
deutsch

I. WELCHE DUO-PRODUKTE GIBT ES?

basis-
deutsch

uni-deutsch

fach-deutsch

business-
deutsch

reading-
deutsch

- reading-german basic
- reading-german advanced
- reading-german business & economics
- reading-german chemistry
- reading-german musicology

I. EINBLICK

Uni-Deutsch.de - Mozilla Firefox

http://modified.uni-deutsch.de/start/frameset_start.htm

Suche PageRank ABC Rechtschreibprüfung Abonnieren

DUO
DEUTSCH-UNI ONLINE

fach-deutsch

Willkommen zu fach-deutsch, den Fachsprachkursen von DUO. fach-deutsch vermittelt Ihnen Fachsprache und Fachwissen in einem. Mit fach-deutsch bereiten Sie sich individuell und ganz gezielt auf ein anspruchsvolles Fachstudium oder eine wissenschaftliche Tätigkeit im deutschsprachigen Raum vor.

So geht's:

- Auf der rechten Seite klicken Sie auf den von Ihnen gewählten fach-deutsch-Kurs
- Nachdem Sie in Ihren fach-deutsch-Kurs eingetreten sind, sehen Sie im Hauptarbeitsfeld Ihre nach Themen strukturierten Aufgabenbereiche
- Die Navigation auf der linken Seite ermöglicht Ihnen den nach Lesen, Schreiben, Hören oder Sprechen gegliederten Zugang zu Ihren Aufgaben
- Oben: hier sind umfangreiche Funktionen, die Ihnen den Umgang mit DUO erleichtern. Sie erhalten Hilfe - Inhaltsüberblick, Synonym- und Grammatikhilfen, Übungstipps oder Linksammlungen - und den Zugang zu Chat, Forum und eMail sowie zu Ihren persönlichen Einstellungen.

fach-deutsch wirtschaft

Grundlagen der Betriebswirtschaftslehre und des Rechnungswesens

fach-deutsch jura

Grundlagen des deutschen Rechtssystems

fach-deutsch medizin

Interkulturelles und interaktives Lernmodul mit Schwerpunkt medizinische Fachbegriffe

fach-deutsch natur

Die Evolution aus der Sicht der Biologie, Chemie und Physik...

fach-deutsch bio

Ergebnisse, Techniken und Analysemethoden aus den einzelnen Teilgebieten

fach-deutsch psycholinguistik

Grundlagen der Psycholinguistik und interdisziplinärer Fachbereiche.

Fertig

I. EINBLICK fach-deutsch medizin

fach-deutsch medizin

Interkulturelles
und inter-
aktives
Lernmodul mit Schwerpunkt
medizinische Fachbegriffe



II. ERASMUS/SOKRATES-PROGRAMM

- 2004/2005 über 144.000 Studierende (+6.3% ggü. Vorjahr) und fast 21.000 Hochschullehrer (+12,9 %)
- Beliebteste Ziele für Studierende: Spanien (über 25.000), Frankreich (über 20.000), Deutschland (über 17.000) und Großbritannien (über 16.000)
- Beliebteste Ziele für Lehrkräfte: Deutschland (über 2.600), Frankreich (über 2.200) und Italien (fast 2000)*
- In den neuen Mitgliedstaaten: 36,3% Zunahme bei Studierenden, 76,7% bei Lehrkräften
- 2004/2005 erstmalig türkische Hochschulen beteiligt: über 1.100 outgoing Studierende, 342 incoming Studierende

*Quelle: Jahresberichte der nationalen ERASMUS-Agenturen

II. ANZAHL ERASMUS *OUTGOING* STUDIERENDE*

Land der Heimatuniversität (Auswahl)	Akademisches Jahr		
	2002/03	2003/04	2004/05
Deutschland	18.482	20.688	22.427
Frankreich	19.365	20.981	21.561
Spanien	18.258	20.034	20.819
Italien	15.225	16.829	16.440
Polen	5.419	6.276	8.390
UK	7.973	7.539	7.214
Insgesamt (alle Teilnehmerstaaten)	123.957	135.586	144.037

*Quelle: Jahresberichte der nationalen ERASMUS-Agenturen

II. ANZAHL ERASMUS *INCOMING* STUDIERENDE*

Land der Gastuniversität (Auswahl)	Akademisches Jahr		
	2002/03	2003/04	2004/05
Deutschland	16.106	16.863	17.273
Frankreich	18.833	20.260	20.519
Italien	10.982	12.713	13.370
Polen	996	1.456	2.332
Spanien	21.302	24.049	25.511
UK	16.994	16.621	16.266
Insgesamt (alle Staaten)	123.957	135.586	144.037

*Quelle: Jahresberichte der nationalen ERASMUS-Agenturen

III. AUSGANGSPUNKT DER AKTION

- über 17.000 ERASMUS-Stipendiaten p.A. an deutschen Hochschulen
- sprachliche Vorbereitung auf das Stipendium überwiegend mangelhaft
- dadurch organisatorische, finanzielle und kapazitäre Herausforderungen für Hochschulen
- die ERASMUS-Aktion von DUO ist eine studienvorbereitende (sprachlich wie auch wissenschaftspropädeutisch) Maßnahme,
 - die alle oben genannten Kriterien erfüllt,
 - bereits im Heimatland der Stipendiaten greift,
 - die Wartezeit zwischen Zusage und Abreise sinnvoll überbrückt

III. ERASMUS – ABLAUF DER AKTION

1. Lerner erhält Infos über ERASMUS-Koordinatoren an Heimat- bzw. Gasthochschule
2. Lerner registriert sich über *www.deutsch-uni.com/erasmus*
3. Lerner macht *onDaF*
4. Lerner wird entsprechend Ergebnis und Kurswunsch seiner Klasse zugeordnet
5. Tutor schickt Begrüßungsmail und wenige Tage später Lernempfehlungen

III. ABLAUF DER AKTION – BETREUUNG BEI DUO

DUO-Teilnehmer lernen mit Hilfe eines DUO-Tutors.
DUO-Tutoren sind ausgebildete DaF-Lehrer, die von
DUO zum Online-Tutor geschult werden.

III. ABLAUF DER AKTION – BETREUUNG BEI DUO

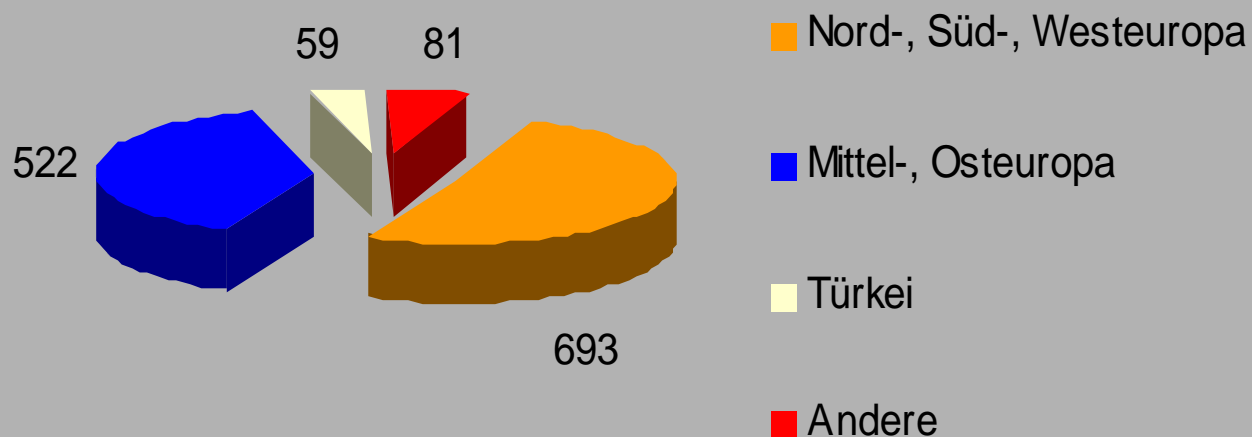
Die Betreuung durch einen DUO-Tutor umfasst

- Lernbegleitung des Teilnehmers
 - Einstufung
 - Lernberatung
 - Erstellung individueller Lernpläne
 - Korrekturen von Aufgaben zum Schriftlichen und Mündlichen Ausdruck
 - Rückmeldungen zum Lernfortschritt
 - Lerntipps

- Interaktion
 - im Klassforum z.B. Diskussionen, Präsentationen, Info-Austausch („Schwarzes Brett“)
 - im Klassenchat z.B. Rollenspiele, Diskussionen, „Sprechstunde“

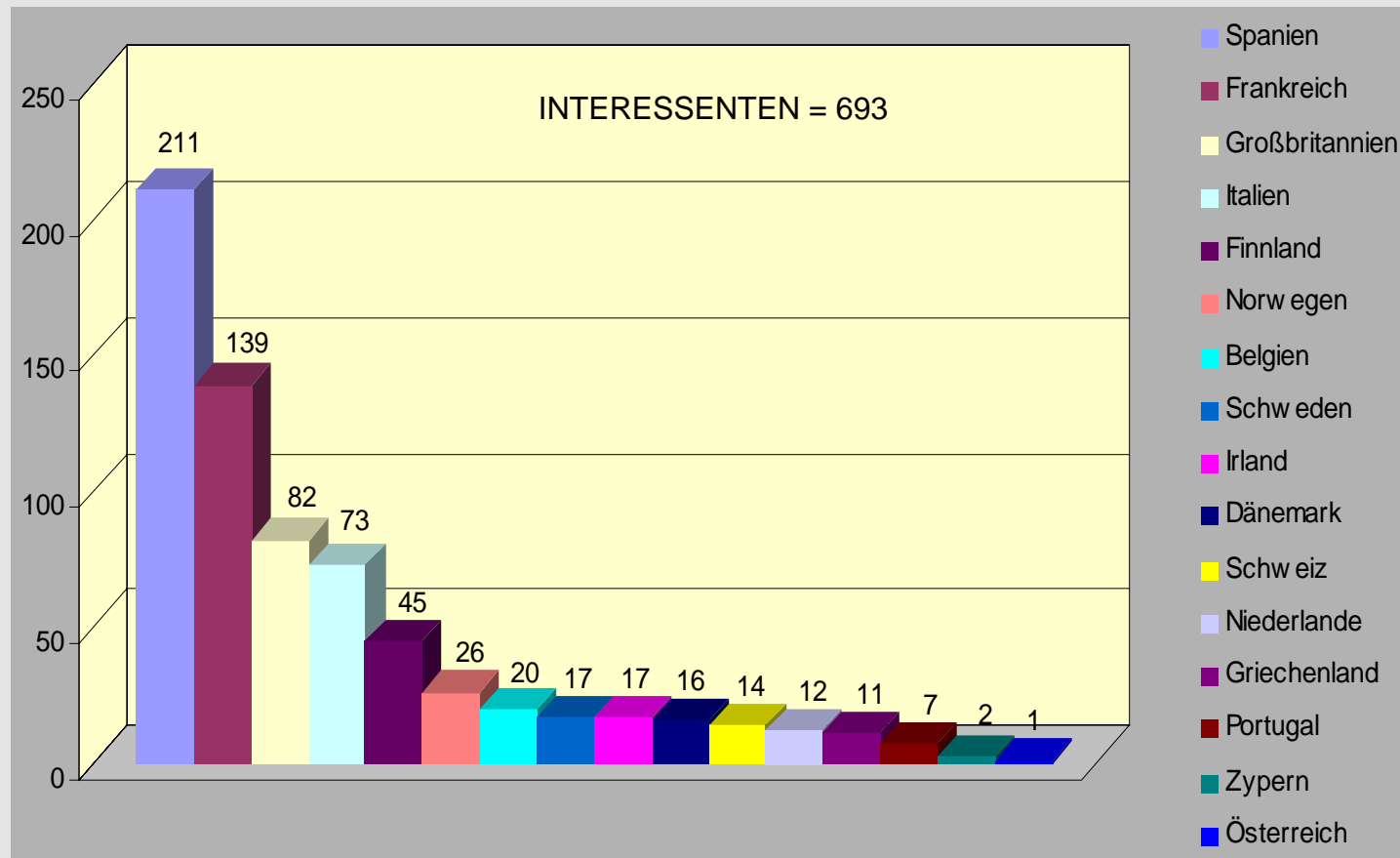
- Kommunikation über E-Mail, Kurznachrichten
 - z.B. Hinweise zum Kursverlauf (Termine, Themen), Motivationsmails,
 - Lerntipps

III. HERKUNFT INTERESSENTEN** ALLGEMEIN

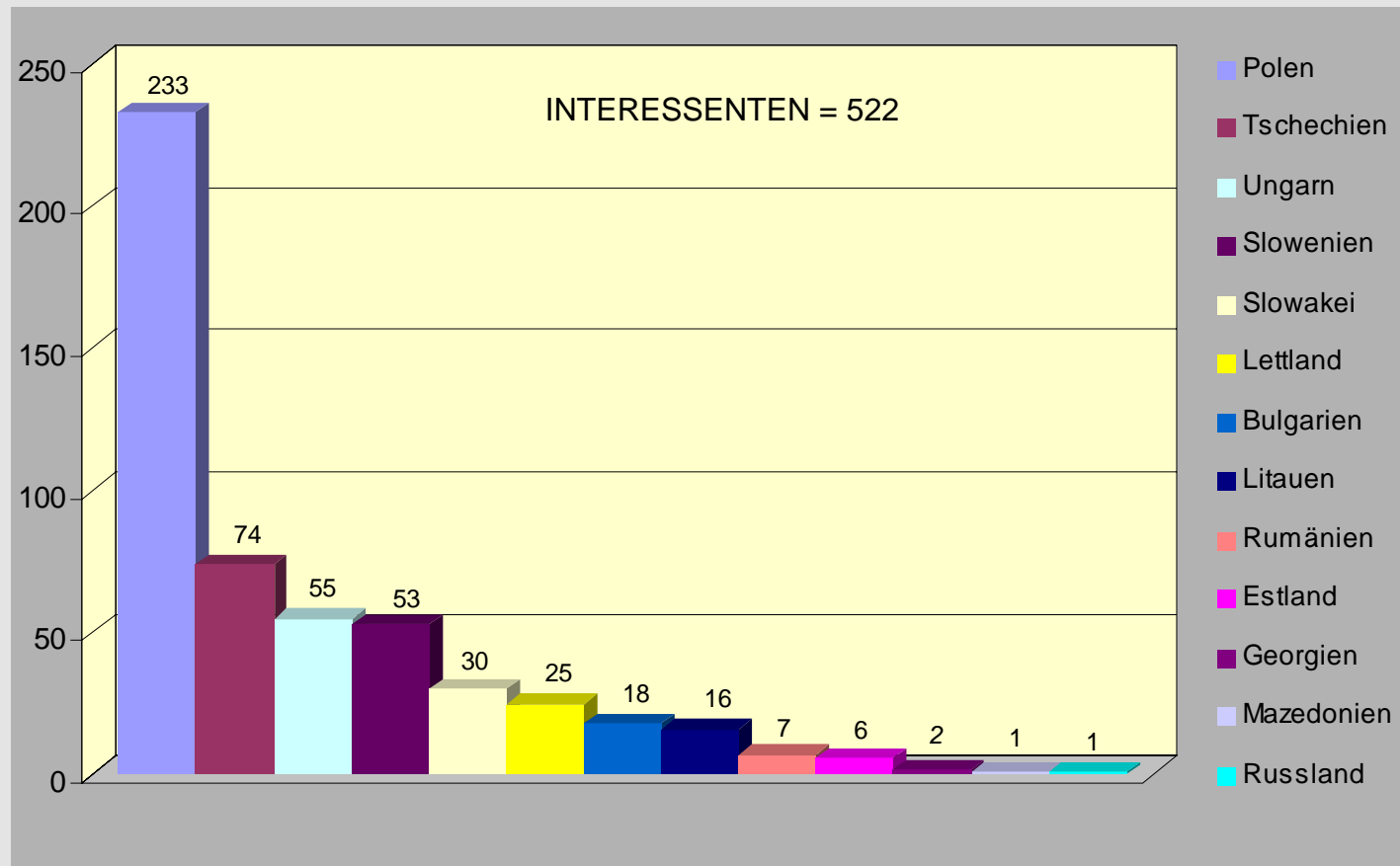


**N.B. ‚Interessenten‘ (1355) und ‚Lerner‘ (492) sind nicht identisch. Mit ‚Lerner‘ werden einzig die TN bezeichnet, die nach bestandem onDaF in DUO-Klassen eingeteilt wurden.

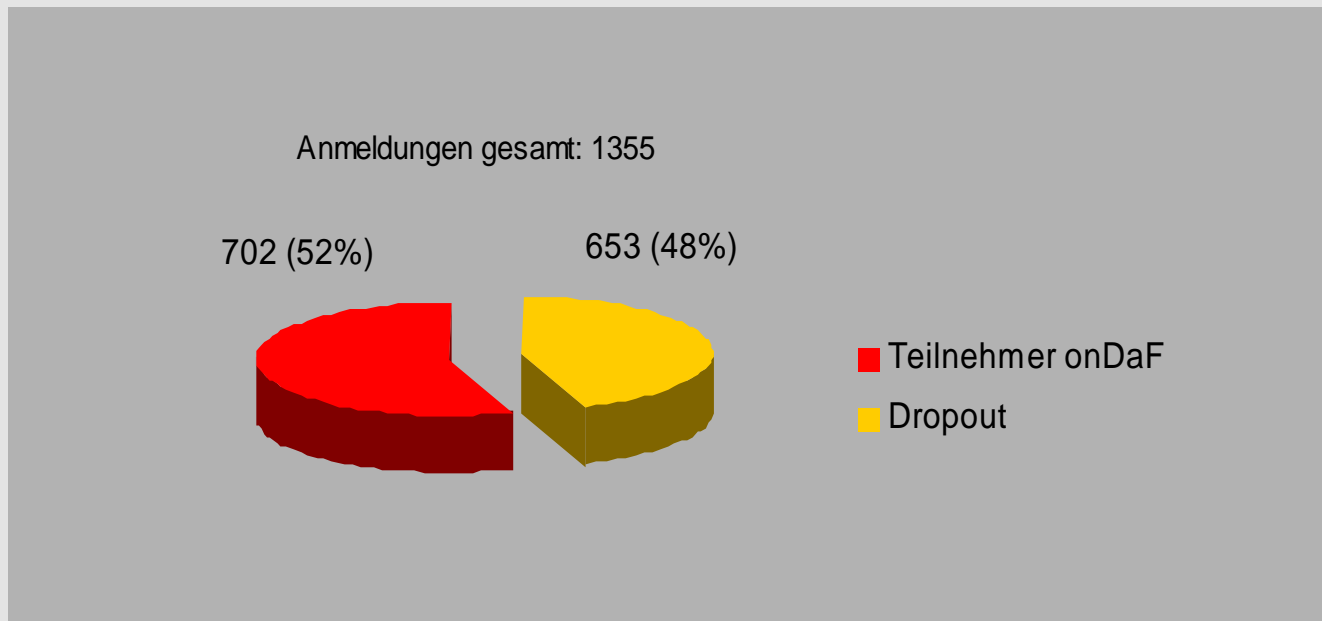
III. HERKUNFT NACH LÄNDERN: NORD-, SÜD-, WESTEUROPA



III. HERKUNFT NACH LÄNDERN: MITTEL- UND OSTEUROPA



III. INTERESSENTEN DROPOUT-QUOTE

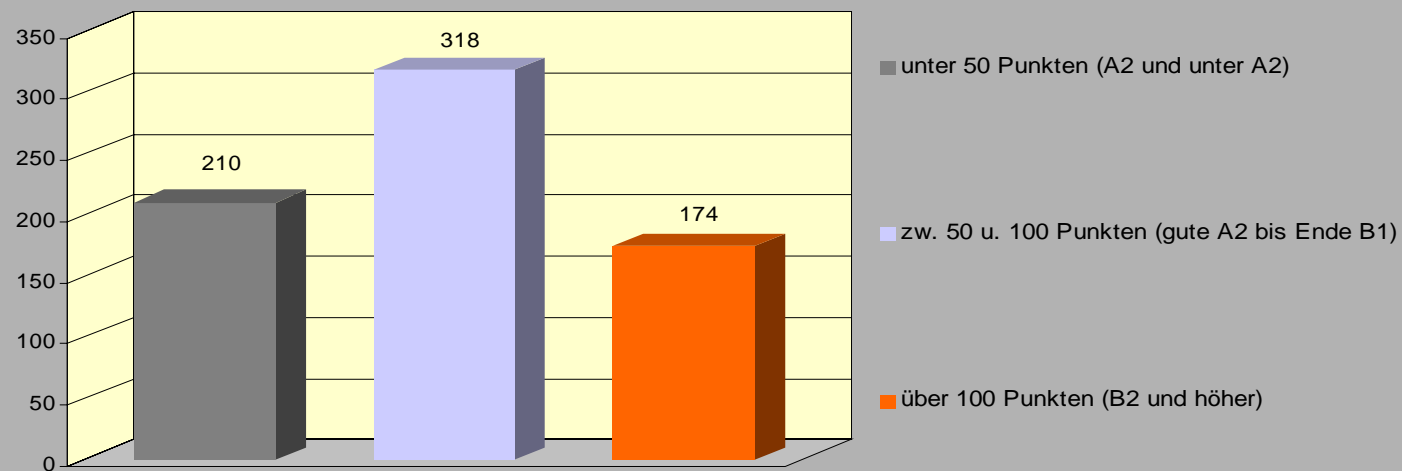


- 52 % der angemeldeten Studierenden haben den onDaF angetreten
- 48 % der angemeldeten Studierenden haben den onDaF nicht angetreten und wurden nach 7 Tagen aus dem System gelöscht

IV. EINSTUFUNGSTEST ONDAF

- Online-Einstufungstest Deutsch als Fremdsprache
- entwickelt durch das TestDaF-Institut zur Prüfung des Sprachstands von Deutschlernenden
- durchgängig webbasiert: Registrierung, Buchung, Teilnehmer- und Terminverwaltung, Testbearbeitung und Ergebnisrückmeldung
- onDaF misst die allgemeine Sprachkompetenz analog den GERR-Stufen A2 bis C1
- onDaF ermöglicht eine präzise und verlässliche Einstufung

IV. EINSTUFUNGSTEST ONDAF: 702 TEILNEHMER



B2 oder höher	174 Absolventen	Für Teilnahme an fach-deutsch-Kursen geeignet
gutes A2 – Ende B1	318 Absolventen	Für Teilnahme an uni-deutsch-Kursen geeignet
A2 oder darunter	210 Absolventen	Für Teilnahme an basis-deutsch-Kursen geeignet***

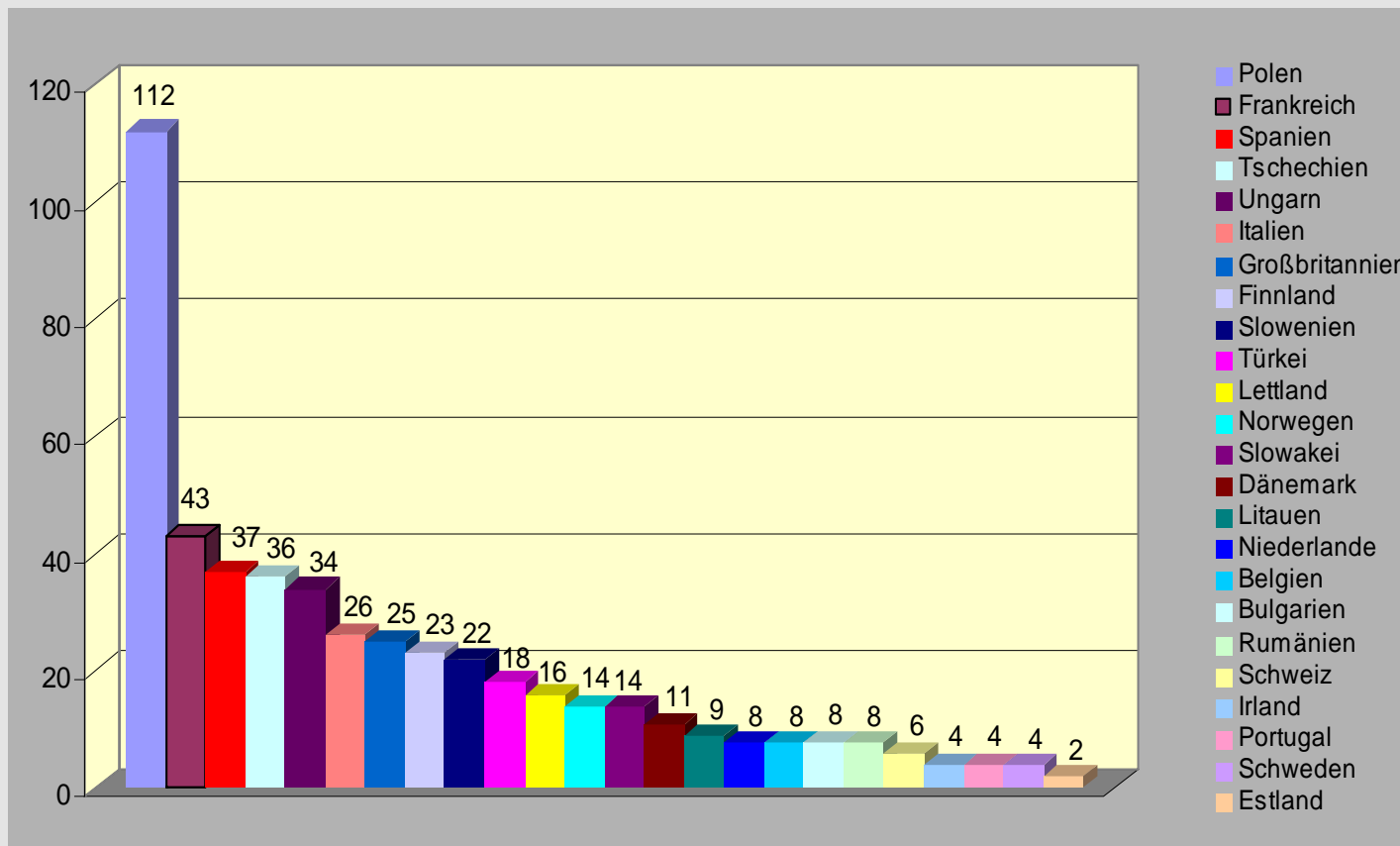
*** Teilnahme erst ab Sommersemester 2007

V. AUSWERTUNG LERNENDE****

Lerner	Anzahl	unter 25	über 25
weiblich	320	k. A.	k. A.
männlich	172	k. A.	k. A.
Anmeldungen (insgesamt)	492	435	57

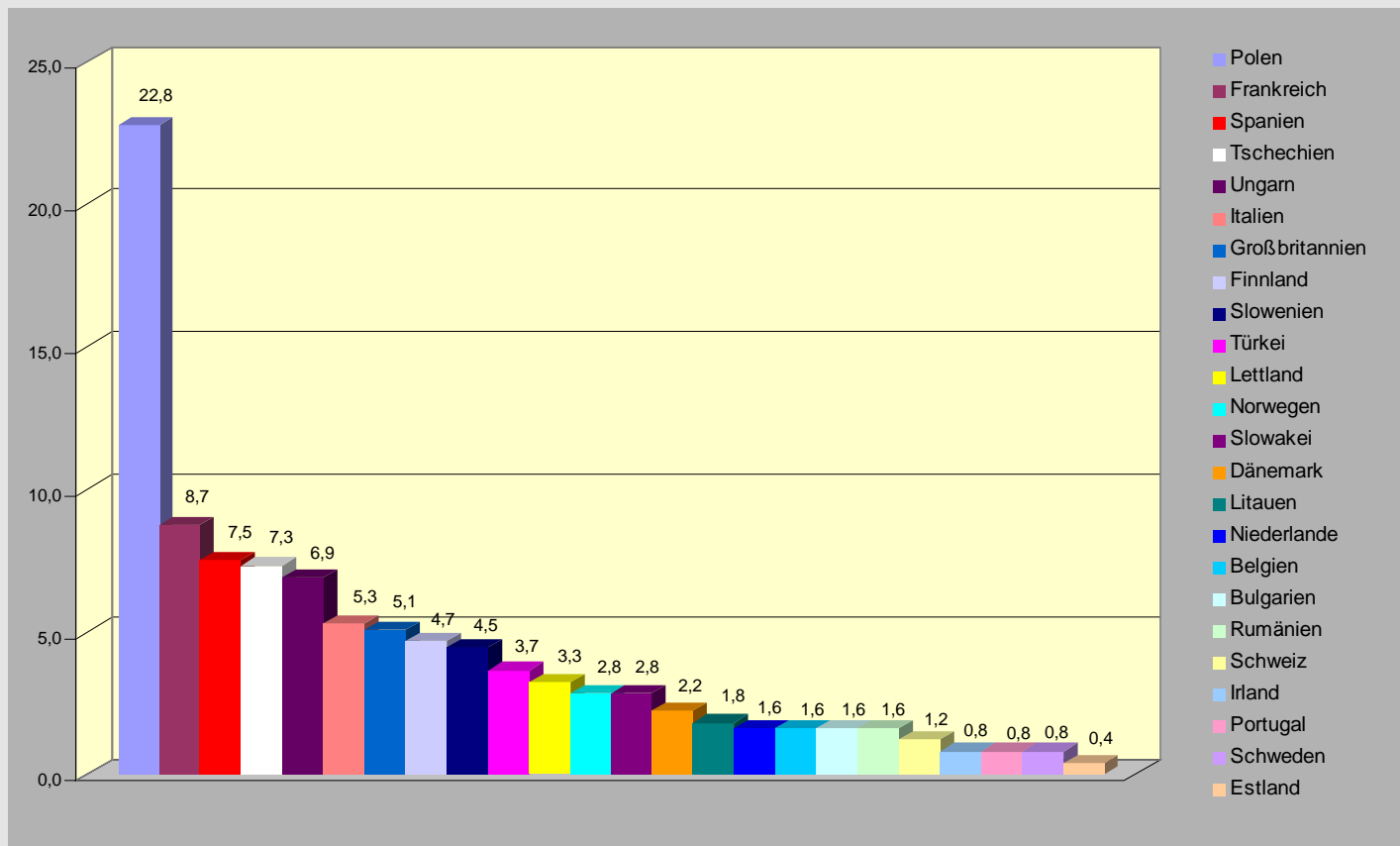
**** Stichtag der Erhebung: 20.06.2006

V. ANZAHL LERNENDE INSGESAMT: 492



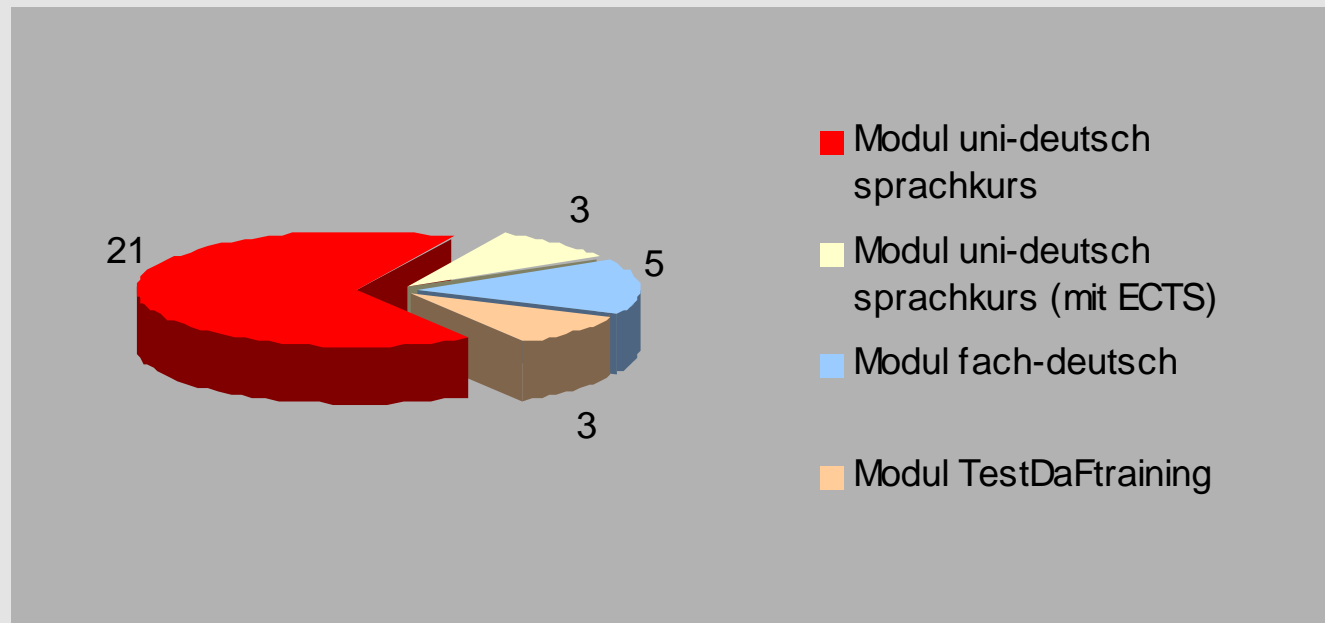
■ Von 702 onDaF-TN haben über 70% das DUO-Kursangebot wahrgenommen.

V. ANZAHL LERNENDE PROZENTUAL



■ Fast jeder vierte Lernende stammt aus Polen.

V. KLASSEN (ANZAHL UND BELEGTE MODULE)



- 492 Lernende in 32 DUO-Klassen mit jeweils ca. 15 Teilnehmenden

V. EVALUATION DER ERASMUS-DUO-KURSE

Auswertung von 3 Kursen, Rücklauf ca. 30%

Aspekt	Bewertung
<u>Gesamtzufriedenheit</u>	gut bis sehr gut
<u>Material und Übungen</u>	leicht verständlich, benutzerfreundlich
<u>Anweisungen</u>	klar
<u>Themen</u>	aktuell und interessant
<u>Ressourcen</u> (Wörterbuch, Linksammlung, Tipps)	Gut
<u>Grammatikanimationen</u>	sehr gut
<u>Kommunikationstools</u>	Chat gut, Forum sehr gut
<u>Begleitung durch den Tutor</u>	wichtigste Komponente des Kurses gut bis sehr gut

- Die befragten Teilnehmer benutzten DUO **überwiegend von zu Hause:**
- Alle Teilnehmer befanden sich noch **im Heimatland.**

V. ERGEBNISSE DER PILOT-AKTION

- Vereinfachung des Anmelde- und Einstufungsverfahrens
- Präzisere Information
- Längerer Vorlauf
- basis-deutsch-Modul (Anfänger)

VI. ERASMUS-MITTEL

- LMU: ca. 400 incomings p.A. in Sprach- und wissenschaftspropädeutischen Kursen
- Kosten: ca. 40.000 EUR
- DUO als Alternative:
 - kostengünstiger
 - Mehrwert: früher Beginn, Umfang, Aktualität...

VII. ZEITPLAN NÄCHSTE ERASMUS-AKTION

	Versand DUO-Infomaterial an HS	Zusagen von HS bzw. DAAD an ERASMUS-Stipendiaten	Anmeldephase DUO	DUO-Kursstart
Wintersemester 2006 / 2007	Zu Beginn SoSe 2006 (April 2006)	bis 30.06.2006	Anfang März – Ende Juni 2006 (Mitte Juli)	(I. April – Juni) II. Mai – Juli III. Juni – August IV. Juli – September
Sommersemester 2007	Zu Beginn WiSe 2006 / 2007 (Oktober 2006)	bis 31.12.2006	Anfang Okt. – Ende Dez. 2006 (Mitte Januar)	I. Dez. – Febr. II. Jan. – März III. Febr. – April (IV. März – April)
Wintersemester 2007 / 2008	Zu Beginn SoSe 2007 (April 2007)	Bis 30.06.2006	Anfang März – Ende Juni 2007 (Mitte Juli)	(I. April – Juni) II. Mai – Juli III. Juni – August IV. Juli – September

VII. ANGEBOTE AN HOCHSCHULEN IM IN- UND AUSLAND

- DUO: Partizipatorisches Modell
- Verschiedene Kursformate:
 - ➔ Selbstlerner / Lizenzierung
 - ➔ durch Online-Tutoren betreute Kurse
 - ➔ ECTS-Kurse (i.V.m. LMU)
 - ➔ blended learning / Präsenzkurse an Ihrer Hochschule
 - ➔ TestDaF-Prüfungstraining
 - ➔ onDaF als differenziertes Einstufungsinstrument
- technische Betreuung, zentrale Wartung
- besonderes Preis-/Leistungs-Verhältnis
- Umfang
- studienspezifische Inhalte

VIII. IHRE FRAGEN